



**ОБОСНОВЫВАЮЩИЕ МАТЕРИАЛЫ
К СХЕМЕ ТЕПЛОСНАБЖЕНИЯ МУНИЦИПАЛЬНОГО ОБРАЗОВАНИЯ
«ГОРОД ВЛАДИМИР» ДО 2037 ГОДА**

ГЛАВА 2

**СУЩЕСТВУЮЩЕЕ И ПЕРСПЕКТИВНОЕ ПОТРЕБЛЕНИЕ ТЕПЛОВОЙ
ЭНЕРГИИ НА ЦЕЛИ ТЕПЛОСНАБЖЕНИЯ**

СОСТАВ РАБОТ

Схема теплоснабжения муниципального образования «город Владимир». Утверждаемая часть

Обосновывающие материалы к схеме теплоснабжения муниципального образования «город Владимир»:

Глава 1 Существующее положение в сфере производства, передачи и потребления тепловой энергии для целей теплоснабжения

Глава 2 Существующее и перспективное потребление тепловой энергии на цели теплоснабжения

Глава 3 Электронная модель системы теплоснабжения муниципального образования «город Владимир»

Глава 4 Существующие и перспективные балансы тепловой мощности источников тепловой энергии и тепловой нагрузки потребителей

Глава 5 Мастер-план развития систем теплоснабжения муниципального образования «город Владимир»

Глава 6 Существующие и перспективные балансы производительности водоподготовительных установок и максимального потребления теплоносителя теплопотребляющими установками потребителей, в том числе в аварийных режимах

Глава 7 Предложения по строительству, реконструкции и техническому перевооружению и (или) модернизации источников тепловой энергии

Глава 8 Предложения по строительству, реконструкции и (или) модернизации тепловых сетей

Глава 9 Предложения по переводу открытых систем теплоснабжения (горячего водоснабжения) в закрытые системы горячего водоснабжения

Глава 10 Перспективные топливные балансы

Глава 11 Оценка надежности теплоснабжения

Глава 12 Обоснование инвестиций в строительство, реконструкцию, техническое перевооружение и (или) модернизацию

Глава 13 Индикаторы развития систем теплоснабжения муниципального образования «город Владимир»

Глава 14 Ценовые (тарифные) последствия

Глава 15 Реестр единых теплоснабжающих организаций

Глава 16 Реестр мероприятий схемы теплоснабжения

Глава 17 Замечания и предложения к проекту схемы теплоснабжения

Глава 18 Сводный том изменений, выполненных в доработанной и (или) актуализированной схеме теплоснабжения

Глава 19 Оценка экологической безопасности теплоснабжения

СОДЕРЖАНИЕ

СОСТАВ РАБОТ.....	2
СОДЕРЖАНИЕ	3
ОБОЗНАЧЕНИЯ И СОКРАЩЕНИЯ	5
Часть 1 Данные базового уровня потребления тепла на цели теплоснабжения	7
Часть 2 Прогнозы приростов площади строительных фондов, сгруппированные по расчетным элементам территориального деления и по зонам действия источников тепловой энергии с разделением объектов строительства на многоквартирные дома, индивидуальные жилые дома, общественные здания, производственные здания промышленных предприятий, на каждом этапе.....	12
2.1 Общие положения	12
2.2 Ретроспектива ввода площади строительных фондов.....	12
2.3 Прогнозы приростов площади строительных фондов.....	15
2.3.1 Точечная застройка	15
2.3.2 Площадки перспективной застройки	15
2.3.3 Снос (вывод из эксплуатации) жилых зданий.....	25
2.3.4 Прогнозы приростов площади строительных фондов, сгруппированные по расчетным элементам территориального деления	26
2.3.5 Прогнозы приростов площади строительных фондов, сгруппированные по зонам действия источников тепловой энергии	30
2.4 Общий прирост строительных фондов с разделением объектов строительства на многоквартирные дома, индивидуальные жилые дома, общественные здания, производственные здания промышленных предприятий, на каждом этапе	32
Часть 3 Прогнозы перспективных удельных расходов тепловой энергии на отопление, вентиляцию и горячее водоснабжение, согласованных с требованиями к энергетической эффективности объектов теплоснабжения, устанавливаемых в соответствии с законодательством Российской Федерации.....	35
Часть 4 Прогнозы приростов объемов потребления тепловой энергии (мощности) и теплоносителя с разделением по видам теплоснабжения в каждом расчетном элементе территориального деления и в зоне действия каждого из существующих или предлагаемых для строительства источников тепловой энергии на каждом этапе	39
4.1 Прогноз приростов объемов потребления тепловой энергии с разделением по видам теплоснабжения в каждом расчетном элементе территориального деления на каждом этапе.....	42
4.1.1 Прирост тепловой нагрузки в каждом расчетном элементе территориального деления на каждом этапе.....	42
4.1.2 Прирост объемов потребления тепловой энергии в каждом расчетном элементе территориального деления на каждом этапе	54
4.2 Прогноз приростов объемов потребления тепловой энергии с разделением по видам теплоснабжения в зоне действия каждого из существующих или предлагаемых для строительства источников тепловой энергии на каждом этапе.....	66
Часть 5 Прогнозы приростов объемов потребления тепловой энергии (мощности) и теплоносителя с разделением по видам теплоснабжения в расчетных элементах территориального деления и в зонах действия индивидуального теплоснабжения на каждом этапе.....	68

Часть 6 Прогнозы приростов объемов потребления тепловой энергии (мощности) и теплоносителя объектами, расположенными в производственных зонах, при условии возможных изменений производственных зон и их перепрофилирования и приростов объемов потребления тепловой энергии (мощности) производственными объектами с разделением по видам теплоснабжения и по видам теплоносителя (горячая вода и пар) в зоне действия каждого из существующих или предлагаемых для строительства источников тепловой энергии на каждом этапе	68
СПИСОК ИСПОЛЬЗОВАННЫХ ИСТОЧНИКОВ	69
Приложение 1 Перспективная точечная застройка.....	70
Приложение 2 Площадки генерального плана	72

ОБОЗНАЧЕНИЯ И СОКРАЩЕНИЯ

АО – акционерное общество.
БРОУ – быстродействующая редукционно-охладительная установка.
ВВП – водо-водяной подогреватель.
ВВТО – водо-водяной теплообменник
ГВС – горячее водоснабжение.
ГРП – газораспределительный пункт.
ДРГ – дымосос рециркуляции дымовых газов.
ЖД – индивидуальный жилой дом.
ИБК – инженерно-бытовой корпус.
ИТП – индивидуальный тепловой пункт.
КИПиА – контрольно-измерительные приборы и автоматика.
КПД – коэффициент полезного действия.
КТЦ – котлотурбинный цех.
КУ – котел-утилизатор.
МБУ – муниципальное бюджетное учреждение.
МКД – многоквартирный жилой дом.
МО г. Владимир – муниципальное образование «город Владимир».
нд – нет данных.
НПО – научно-производственное объединение.
НС – насосная станция.
О – отопление.
ОАО – открытое акционерное общество.
ОБ – основной бойлер.
ОВ – отопление и вентиляция.
ОГКП – областное государственное казенное предприятие.
ОЗ – общественные здания.
ОЗП – осенне-зимний период.
ООО – общество с ограниченной ответственностью.
ПАО «Т Плюс» – Публичное акционерное общество «Т Плюс»
ПБ – пиковый бойлер.
ПГУ – парогазовая установка
ПЗ – производственные здания.
ППУ – пенополиуретан.
ПСТ – подогреватель сетевой горизонтальный.
РВД – ротор высокого давления.
РТС – районная тепловая станция.
СВ – система вентиляции.
С.Н. – собственные нужды
СО – система отопления.
ТГ – турбогенератор.
ТО – теплоснабжающая организация.

ТП – тепловой пункт.

ТС – тепловые сети.

ТУ – технические условия.

ТЭР – топливно-энергетические ресурсы.

УРУТ – удельный расход условного топлива.

ХВО – химическая водоочистка.

ФНПЦ – федеральный научно-производственный центр.

ХВП – химическая водоподготовка.

ХОВ – химически очищенная вода.

ЦВД – цилиндр высокого давления.

ЦТП – центральный тепловой пункт.

Часть 1 Данные базового уровня потребления тепла на цели теплоснабжения

Данные базового уровня приведены на 01.01.2023 г.

Общая отопливаемая площадь строительных фондов на территории МО г. Владимир составляет:

- Общая отопливаемая площадь жилых зданий, 9 970 тыс. м²;
- По общей отопливаемой площади общественно-деловых и производственных зданий данные отсутствуют

В таблицах ниже приведены данные базового уровня тепловой нагрузки и потребления тепловой энергии в каждой системе теплоснабжения и в каждой зоне действия ЕТО.

Общая расчетная тепловая нагрузка на коллекторах источников централизованного теплоснабжения по состоянию на 01.01.2023 г. составляет 925,393 Гкал/ч.

Расчетная присоединенная тепловая нагрузка потребителей по состоянию на 01.01.2023 г. 829,436 Гкал/ч.

Потребление тепловой энергии за 2022 год равно 2 286 124 Гкал (рассчитано как разница между отпуском тепловой энергии с коллекторов и потерями в тепловых сетях).

Т а б л и ц а 1 – Расчетные тепловые нагрузки за базовый 2022 год в каждой зоне действия ЕТО

№ зоны ЕТО	Наименование ЕТО	Расчетные тепловые нагрузки, Гкал/ч								Всего суммар- ная нагрузка
		население			прочие					
		ОВ	ГВС (ср.)	Итого	ОВ	ГВС (ср.)	Технология	Пар	Итого	
1	ПАО «Т Плюс»	414,238	21,375	435,613	309,926	12,192		14,636	336,754	772,367
2	ОАО «Владимирский завод «Электро-прибор»	1,153	0,282	1,435	10,162	0,186	0,914	0,250	11,512	12,947
3	ТСЖ «На 3-ей Кольцевой»	0,240		0,240						0,240
4	АО НПО «Магнетон»	нд	нд	нд	нд	нд	нд	нд	нд	нд
5	ФГБУ «ВНИИЗЖ»	0,064	0,030	0,094	0,396				0,396	0,490
6	ООО «ТеплогазВладимир»	26,582		26,582	16,730	0,080			16,810	43,392
	ИТОГО	442,277	21,687	463,964	337,214	12,458	0,914	14,886	365,472	829,436

Т а б л и ц а 2 – Расчетные тепловые нагрузки за базовый 2022 год в каждой системе теплоснабжения

№	Система теплоснабжения	Расчетные тепловые нагрузки, Гкал/ч								Всего суммар- ная нагрузка
		население			прочие					
		ОВ	ГВС (ср.)	Итого	ОВ	ГВС (ср.)	Технология	Пар	Итого	
1	Владимирская ТЭЦ-2	332,220	16,098	348,318	266,336	9,803		14,516	290,655	638,973
2	Котельная Юго-западного района	16,293	0,811	17,104	2,353				2,353	19,457
3	Котельная 301 квартал	13,380	0,499	13,879	5,550				5,550	19,429
4	Котельная Коммунальная зона	11,134	0,602	11,736	2,364				2,364	14,100
5	Котельная Микрорайон 9-В	10,722	0,644	11,366	1,842				1,842	13,208
6	Котельная 125 квартал		0,022	0,022	1,109				1,109	1,131
7	Котельная Парижской Коммуны	1,617	0,039	1,656						1,656
8	Котельная АО «Владгазкомпания»	5,797	1,329	7,126	1,226	0,058			1,284	8,410
9	Котельная 722 квартал	4,112	0,151	4,263	0,327				0,327	4,590
10	Котельная ВЗКИ	1,175	0,018	1,193	0,388				0,388	1,581
11	Котельная УВД	0,847	0,087	0,934	1,442	0,011			1,453	2,387
12	Котельная ПМК-18	1,368	0,034	1,402	0,012				0,012	1,414
13	Котельная РТС	0,770	0,014	0,784	0,023				0,023	0,807
14	Котельная Энергетик, ООО «Т Плюс ВКС»	0,758		0,758	0,054				0,054	0,812
15	Котельная мкр. Заклязьменский	2,156		2,156	0,232				0,232	2,388
16	Котельная мкр. Коммунар	0,453	0,008	0,461	0,284				0,284	0,745
50	Котельная ул.Центральная, 18-а				2,019	0,267			2,286	2,286
17	Котельная Оргтруд 1	3,488	0,161	3,649	0,752	0,011			0,763	4,412
18	Котельная Оргтруд 2	1,407		1,407	0,792				0,792	2,199
19	Котельная мкр. Юрьевец, ООО «Т Плюс ВКС»	0,597	0,022	0,619						0,619
20	Котельная Элеваторная	0,530		0,530						0,530
21	Котельная мкр. Лесной	4,309	0,808	5,117	1,054	0,018			1,072	6,189
22	Котельная ОАО «Владимирский завод «Электроприбор»	1,153	0,282	1,435	10,162	0,186	0,914	0,250	11,512	12,947
23	Котельная АО ВХКП «Мукомол»				3,330	0,050			3,380	3,380
24	Котельная мкр. Пиганово				1,000	0,080			1,080	1,080
25	Котельная Энергетик, ООО «Владимир-теплогаз»				7,738	1,169			8,907	8,907
26	Котельная турбаза «Ладога»				0,429				0,429	0,429
28	Котельная ФГУП «ГНПП «Крона»				0,262				0,262	0,262
29	Котельная ООО УК «Дельта»				3,620	0,680			4,300	4,300
33	Котельная ТСЖ «На 3-ей Кольцевой»	0,240		0,240						0,240
35	Котельная ФГБУ «ВНИИЗЖ»	0,064	0,030	0,094	0,396				0,396	0,490

№	Система теплоснабжения	Расчетные тепловые нагрузки, Гкал/ч								Всего суммарная нагрузка
		население			прочие					
		ОВ	ГВС (ср.)	Итого	ОВ	ГВС (ср.)	Технология	Пар	Итого	
36	Котельная Юрьеvec, ООО «ТеплогазВладимир»	14,240		14,240	4,110				4,110	18,350
37	Котельная Загородная зона	12,342		12,342	11,620				11,620	23,962
38	Котельная ООО «ТКС»	0,578		0,578	5,532	0,042			5,574	6,152
39	Котельная Семашко, 4	0,035		0,035						0,035
40	Котельная Белоконской, 16	0,394	0,021	0,415						0,415
41	Котельная БМК-360	0,091	0,006	0,097						0,097
42	Котельная Тихонравова, 8а		0,001	0,001	0,292				0,292	0,293
44	Теплогенератор индивидуального отопления Н. Садовая, 6-2	0,003		0,003						0,003
45	Теплогенератор индивидуального отопления Н. Садовая, 9-2	0,004		0,004						0,004
46	Котельная ДБСП							0,070	0,070	0,070
47	Котельная МУЗ КБ «Автоприбор»							0,050	0,050	0,050
48	Котельная АО НПО «Магнетон»	нд	нд	нд	нд	нд	нд	нд	нд	нд
49	БМК-32				0,564	0,083			0,647	0,647
	Итого	442,277	21,687	463,964	337,214	12,458	0,914	14,886	365,472	829,436

Т а б л и ц а 3 – Потребление тепловой энергии за базовый 2022 год в каждой зоне действия ЕТО

№ зоны ЕТО	Наименование ЕТО	Потребление тепловой энергии, тыс. Гкал								Всего суммар- ное потребе- ние
		население			прочие					
		ОВ	ГВС (ср.)	Итого	ОВ	ГВС (ср.)	Технология	Пар	Итого	
1	ПАО «Т Плюс»	1 026,605	171,603	1 198,208	769,173	95,175		70,387	934,735	2 132,943
2	ОАО «Владимирский завод «Электро- прибор»	2,336	1,891	4,227	20,588	1,247	6,832	12,535	41,203	45,429
3	ТСЖ «На 3-ей Кольцевой»	0,960		0,960						0,960
4	АО НПО «Магнетон»	нд	нд	нд	нд	нд	нд	нд	нд	нд
5	ФГБУ «ВНИИЗЖ»	0,048	0,075	0,123	0,297				0,297	0,420
6	ООО «ТеплогазВладимир»	66,138		66,138	39,690	0,543			40,233	106,371
	ИТОГО	1 096,087	173,569	1 269,655	829,748	96,966	6,832	82,922	1 016,468	2 286,124

Т а б л и ц а 4 – Потребление тепловой энергии за 2022 год в каждой системе теплоснабжения

№	Система теплоснабжения	Потребление тепловой энергии, тыс. Гкал								Всего суммарное потребление
		население			прочие					
		ОВ	ГВС (ср.)	Итого	ОВ	ГВС (ср.)	Технология	Пар	Итого	
1	Владимирская ТЭЦ-2	856,267	137,310	993,577	686,459	83,619		70,239	840,317	1 833,894
2	Котельная Юго-западного района	40,495	6,670	47,165	5,847				5,847	53,012
3	Котельная 301 квартал	33,978	4,193	38,171	14,096				14,096	52,266
4	Котельная Коммунальная зона	27,477	4,918	32,395	5,835				5,835	38,230
5	Котельная Микрорайон 9-В	15,002	2,982	17,984	2,577				2,577	20,562
6	Котельная 125 квартал		0,002	0,002	0,032				0,032	0,034
7	Котельная Парижской Коммуны	0,128	0,010	0,138						0,138
8	Котельная АО «Владгазкомпания»	9,718	7,373	17,091	2,055	0,322			2,377	19,468
9	Котельная 722 квартал	9,275	1,127	10,402	0,738				0,738	11,139
10	Котельная ВЗКИ	2,592	0,131	2,723	0,856				0,856	3,579
11	Котельная УВД	2,137	0,726	2,864	3,638	0,092			3,730	6,594
12	Котельная ПМК-18	2,195	0,181	2,375	0,019				0,019	2,395
13	Котельная РТС	2,003	0,120	2,123	0,060				0,060	2,183
14	Котельная Энергетик, ООО «Т Плюс ВКС»	1,295		1,295	0,092				0,092	1,388
15	Котельная мкр. Заклязьменский	3,387		3,387	0,364				0,364	3,751
16	Котельная мкр. Коммунар	0,448	0,026	0,474	0,281				0,281	0,755
50	Котельная ул.Центральная, 18-а	нд	нд	нд	нд	нд	нд	нд	нд	нд
17	Котельная Оргтруд 1	6,131	0,937	7,067	1,322	0,064			1,386	8,453
18	Котельная Оргтруд 2	1,997		1,997	1,124				1,124	3,122
19	Котельная мкр. Юрьевец, ООО «Т Плюс ВКС»	1,542	0,188	1,730						1,730
20	Котельная Элеваторная	0,869		0,869						0,869
21	Котельная мкр. Лесной	7,177	4,454	11,631	1,756	0,099			1,855	13,485
22	Котельная ОАО «Владимирский завод «Электроприбор»	2,336	1,891	4,227	20,588	1,247	6,832	12,535	41,203	45,429
23	Котельная АО ВХКП «Мукомол»				10,224	0,508			10,732	10,732
24	Котельная мкр. Пиганово				2,051	0,543			2,595	2,595
25	Котельная Энергетик, ООО «Владимир-теплогаз»				17,444	8,721			26,165	26,165
26	Котельная турбаза «Ладога»				0,828				0,828	0,828
28	Котельная ФГУП «ГНПП «Крона»				1,315				1,315	1,315
29	Котельная ООО УК «Дельта»				2,431	1,511			3,943	3,943
33	Котельная ТСЖ «На 3-ей Кольцевой»	0,960		0,960						0,960
35	Котельная ФГБУ «ВНИИЗЖ»	0,048	0,075	0,123	0,297				0,297	0,420

№	Система теплоснабжения	Потребление тепловой энергии, тыс. Гкал								Всего суммарное потребление
		население			прочие					
		ОВ	ГВС (ср.)	Итого	ОВ	ГВС (ср.)	Технология	Пар	Итого	
36	Котельная Юрьеvec, ООО «ТеплогaзВладимир»	37,726		37,726	10,888				10,888	48,614
37	Котельная Загородная зона	28,412		28,412	26,750				26,750	55,163
38	Котельная ООО «ТКС»	0,994		0,994	9,511	0,239			9,750	10,743
39	Котельная Семашко, 4	0,139		0,139						0,139
40	Котельная Белоконской, 16	0,979	0,173	1,152						1,152
41	Котельная БМК-360	0,351	0,077	0,428						0,428
42	Котельная Тихонравова, 8а		0,003	0,003	0,268				0,268	0,271
44	Теплогенератор индивидуального отопления Н. Садовая, 6-2	0,019		0,019						0,019
45	Теплогенератор индивидуального отопления Н. Садовая, 9-2	0,011	0,002	0,012						0,012
46	Котельная ДБСП							0,002	0,002	0,002
47	Котельная МУЗ КБ «Автоприбор»							0,146	0,146	0,146
48	Котельная АО НПО «Магнетон»	нд	нд	нд	нд	нд	нд	нд	нд	нд
49	БМК-32	нд	нд	нд	нд	нд	нд	нд	нд	нд
	ИТОГО	1 096,087	173,569	1 269,655	829,748	96,966	6,832	82,922	1 016,468	2 286,124

Часть 2 Прогнозы приростов площади строительных фондов, сгруппированные по расчетным элементам территориального деления и по зонам действия источников тепловой энергии с разделением объектов строительства на многоквартирные дома, индивидуальные жилые дома, общественные здания, производственные здания промышленных предприятий, на каждом этапе

2.1 Общие положения

Прогноз приростов и ретроспективы площади строительных фондов осуществлялся на основании данных, полученных из следующих источников:

- Решение Совета народных депутатов города Владимира № 123 от 25.09.2019 «О внесении изменений в Генеральный план муниципального образования (городской округ) город Владимир Владимирской области» (далее Генплан)
- Данные ООО «Т Плюс ВКС» о выданных технических условиях на присоединение к тепловым сетям отдельных зданий на период до 2027 г. (далее ТУ)

При анализе документов и сведениях их в единую базу данных были исключены повторяющиеся объекты строительства.

2.2 Ретроспектива ввода площади строительных фондов

Для прогнозирования ввода площади строительных фондов до 2037 г. был произведен анализ фактического строительства зданий. В результате данного анализа сформирован прирост площади существующих строительных фондов, представленный в таблице 5.

Т а б л и ц а 5 – Сведения о движении строительных фондов, тыс. м²

Годы	2018	2019	2020	2021	2022
Общая отопляемая площадь строительных фондов на начало года	9 019	9 173	9 377	9 585	9 712
Прибыло общей отопляемой площади, в том числе:	164	214	219	137	365
индивидуальная жилищная застройка	10	37	28	3	1
многоквартирные жилые здания	154	158	159	98	312
общественно-деловая застройка	нд	19	32	36	51
производственные здания	нд	нд	нд	нд	нд
Выбыло общей отопляемой площади	10	10	10	10	10
Общая отопляемая площадь на конец года	9 173	9 377	9 585	9 712	10 067

На основании этих данных были построены графики площадей введенных зданий с 2018 по 2022 гг. для многоквартирных (МКД), индивидуальных (ЖД) жилых домов и общественно-делового (ОЗ) фонда. При помощи линии тренда прогнозировался уровень прироста строительных фондов к 2037 г. На рисунках ниже представлены полученные результаты.

Полученный на основе экстраполяции фактических ретроспективных данных уровень прироста строительных фондов был принят в качестве целевого показателя, к которому придет застройка с 2023 по 2037 гг.

Т а б л и ц а 6 – Прирост площади строительных фондов нарастающим итогом, тыс. м²

Тип застройки	Прирост площади зданий нарастающим итогом, тыс. м ²						Средний расчетный прирост в год с 2023 по 2037
	2018	2019	2020	2021	2022	к 2037	
ЖД	10	48	76	79	81	352	18
МКД	154	312	470	568	881	3 375	166
ОЗ	0	19	50	87	138	721	39

Вывод: Исходя из приведенных величин будет осуществляться распределение приростов жилых строительных фондов до 2037 г. без изменений площадей известной перспективной точечной застройки (ТУ) и с корректировкой площади зданий на предлагаемых строительных площадках генерального плана.

По причине отсутствия ретроспективных данных фактического ввода площадей производственного (ПЗ) фонда для данного типа зданий площадь прогнозировалась исходя из гектаров земельного участка площадок Генплана. Используя коэффициент застройки 60% (Кз) (отношение территории земельного участка, которая может быть занята зданиями, ко всей площади участка (в процентах)) (принято согласно Генплана).

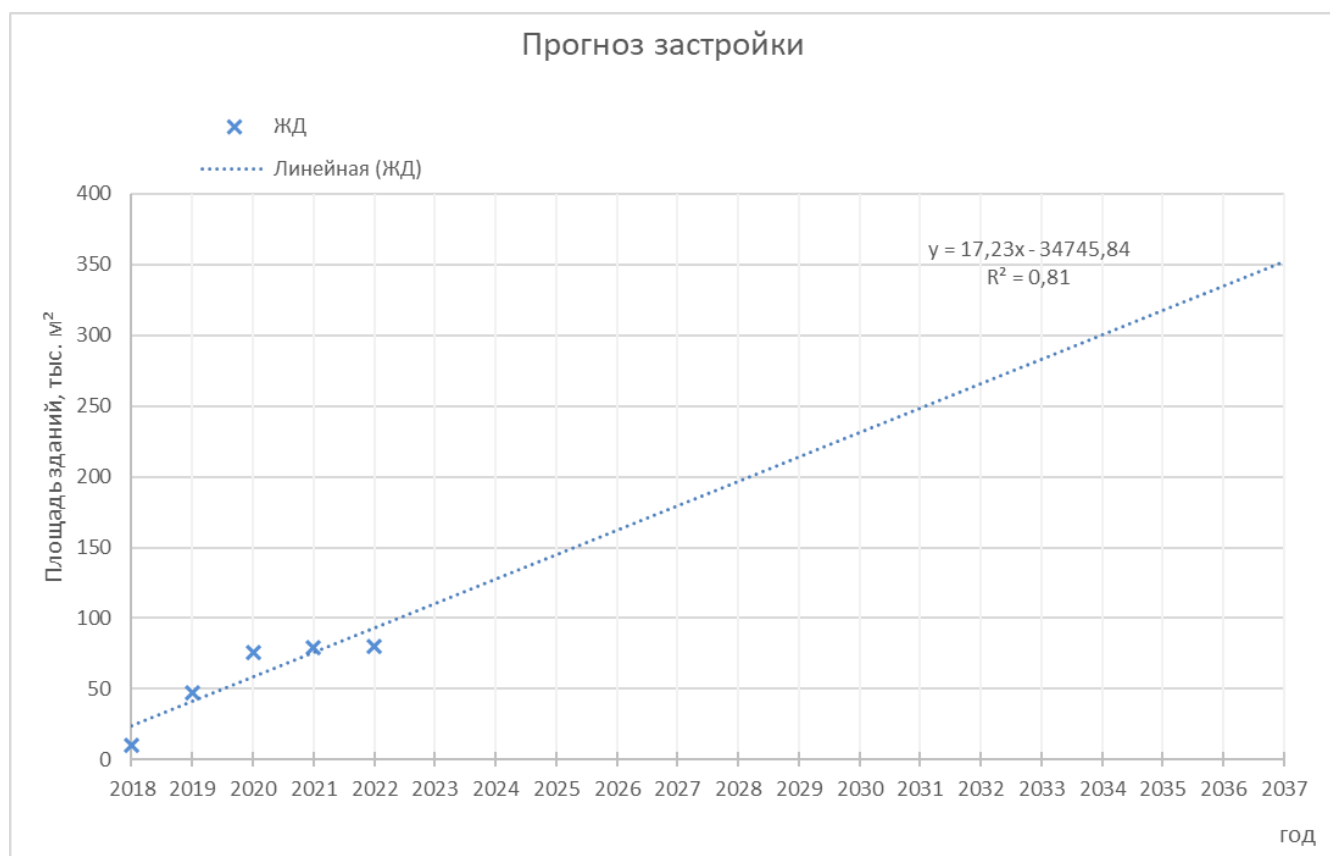


Рисунок 1 – Прогноз площади строительных фондов к 2037 г. на основании данных фактической застройки с 2018 по 2022 гг. по типу зданий ЖД

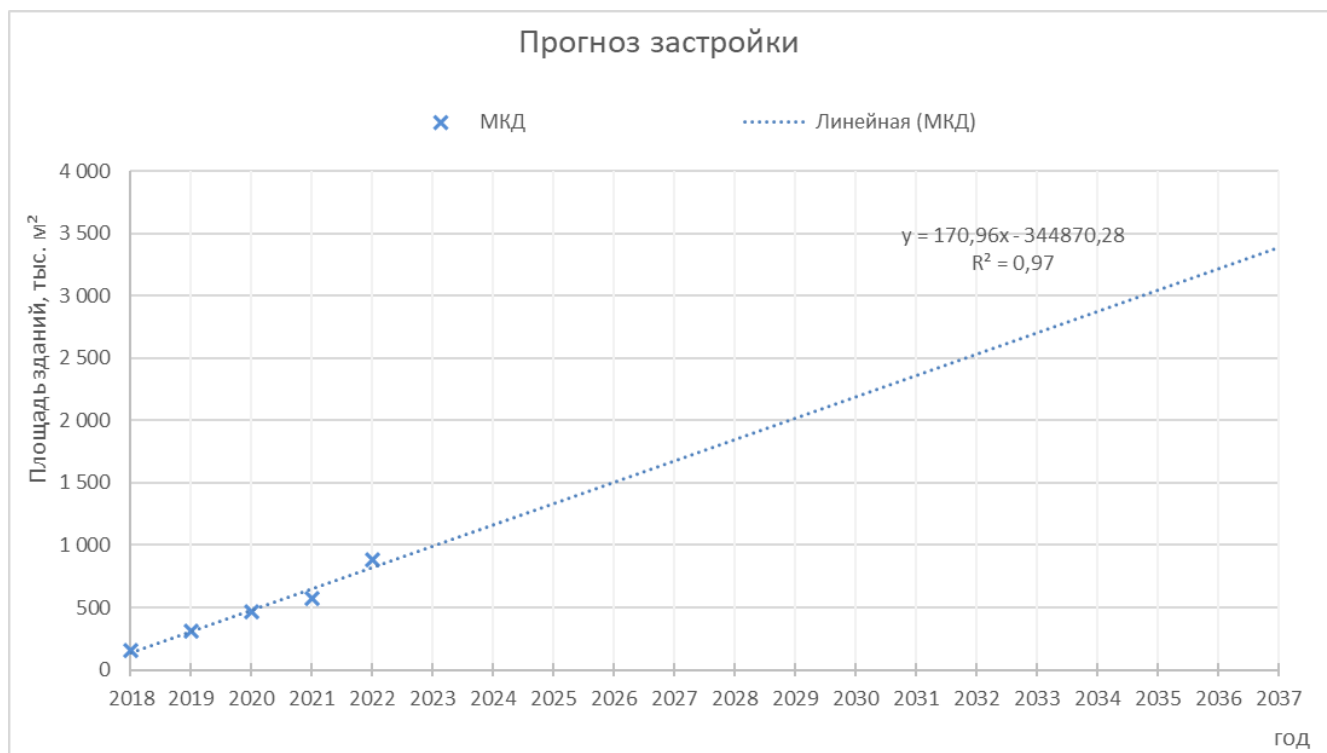


Рисунок 2 – Прогноз площади строительных фондов к 2037 г. на основании данных фактической застройки с 2018 по 2022 гг. по типу зданий МКД

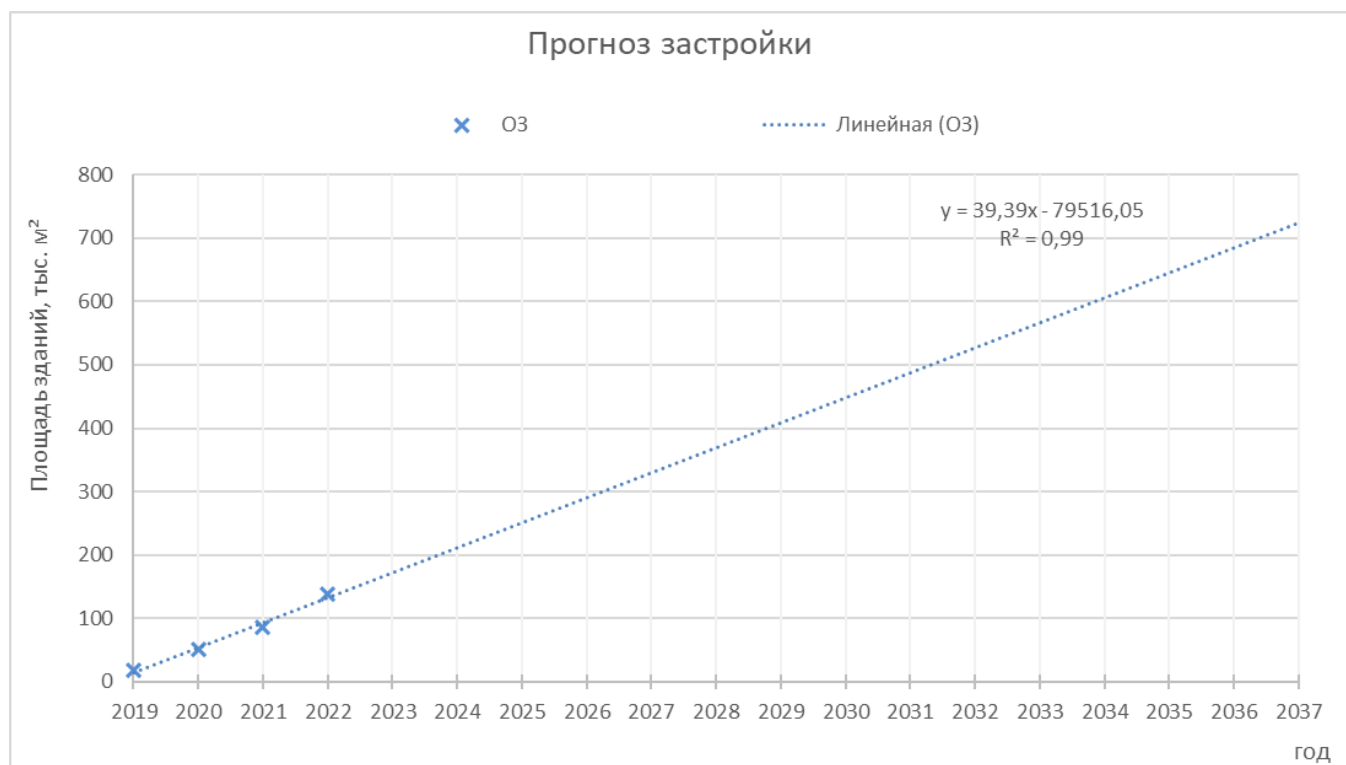


Рисунок 3 – Прогноз площади строительных фондов к 2037 г. на основании данных фактической застройки с 2019 по 2022 гг. по типу зданий ОЗ

2.3 Прогнозы приростов площади строительных фондов

2.3.1 Точечная застройка

Точечная перспективная застройка прогнозировалась на основании данных ООО «Т Плюс ВКС» о выданных технических условиях на присоединение к тепловым сетям отдельных зданий на период до 2031 г.

Годом ввода в эксплуатацию зданий считался год присоединения здания по техническому условию.

Расположение точечной застройки на карте приведено на рисунке 4.

Подробная информация по каждому объекту приведена в Приложении 1.

Т а б л и ц а 7 – Введение площади точечной застройкой по годам, м²

	2023	2024	2025	2026	2027	2028	2029	2030	2031
МКД		98 371	52 780		41 409	24 383	52 969	40 988	67 473
ОЗ	45 426		1 068		11 104		3 115		

2.3.2 Площадки перспективной застройки

В качестве площадок перспективного развития до 2037 года рассматриваются территории застройки, предлагаемые Генеральным планом в расчетный срок его реализации:

- расчётный срок, на который рассчитаны основные проектные решения генерального плана – 2037 год;
- первая очередь, на которую определены первоочередные мероприятия генерального плана – 2027 год.

Площадки первой очереди при актуализации были уточнены совместно со специалистами администрации г. Владимир. Уточнение касается следующих площадок:

- Микрорайон Содышка;
- Квартал ВЛГУ;
- Территория танкового полка (Октябрьский военный городок);
- Территория таксопарка;
- ЖК Содышка;
- Микрорайон Энергетик;
- Микрорайон Юрьевец 7 квартал;
- Микрорайон Погребки;
- Микрорайон Коммунар;
- Пос. Заклязьменский;
- Западная часть жилого района Сновицы-Веризино (микрорайон № 2);
- Район Вышка;
- Квартал, ограниченный ул. Университетской, проспектом Строителей, ул. Мира;
- Квартал, ограниченный ул. Никитина, 1-м Коллективным проездом, Промышленным проездом, ул. Горького;
- Квартал № 33 достопримечательного места регионального значения «Исторический центр города Владимира»;
- Территория танкодрома (западнее Пиганово);
- Манежный тупик;
- Территория в районе ул.40 лет Октября;

- Территория в районе СНТ «Текстильщик»;
- Квартал 6, 9, 10 Юрьевец;
- Квартал 17 Юрьевец;
- Квартал, ограниченный Красносельским пр., ул. Погодина, Рпенским пр., ул. Жуковского;
- Квартал ограничен ул. Северная, Полины Осипенко, Фейгина, 1-я Пионерская;
- Квартал ограничен ул. Тракторная, Асаткина, Гастелло;
- Квартал ограничен ул. Мира, Грибоедова, Каманина, Фейгина, Труда.

Площадки представлены в таблице и на рисунках ниже.

В Генеральном плане не указывается планируемая площадь ввода зданий по каждой площадке, поэтому она вычислялась:

- Для жилой застройки и общественно-делового фонда на основании прогноза согласно ретроспективе ввода, пропорционально площади земельного участка;
- Для производственного фонда исходя из коэффициента застройки площади земельного участка.

Подробная информация по каждой площадке приведена в Приложении 2.

Очередность ввода площадок определялась согласно данным Генплана. В первую очередь (год ввода по 2027 г.) вводились площадки в существующей зоне застройки и площадки первоочередного освоения в соответствии с Государственной программой Владимирской области «Обеспечение доступным и комфортным жильём населения Владимирской области». Все остальные площадки вводились по 2037 год.

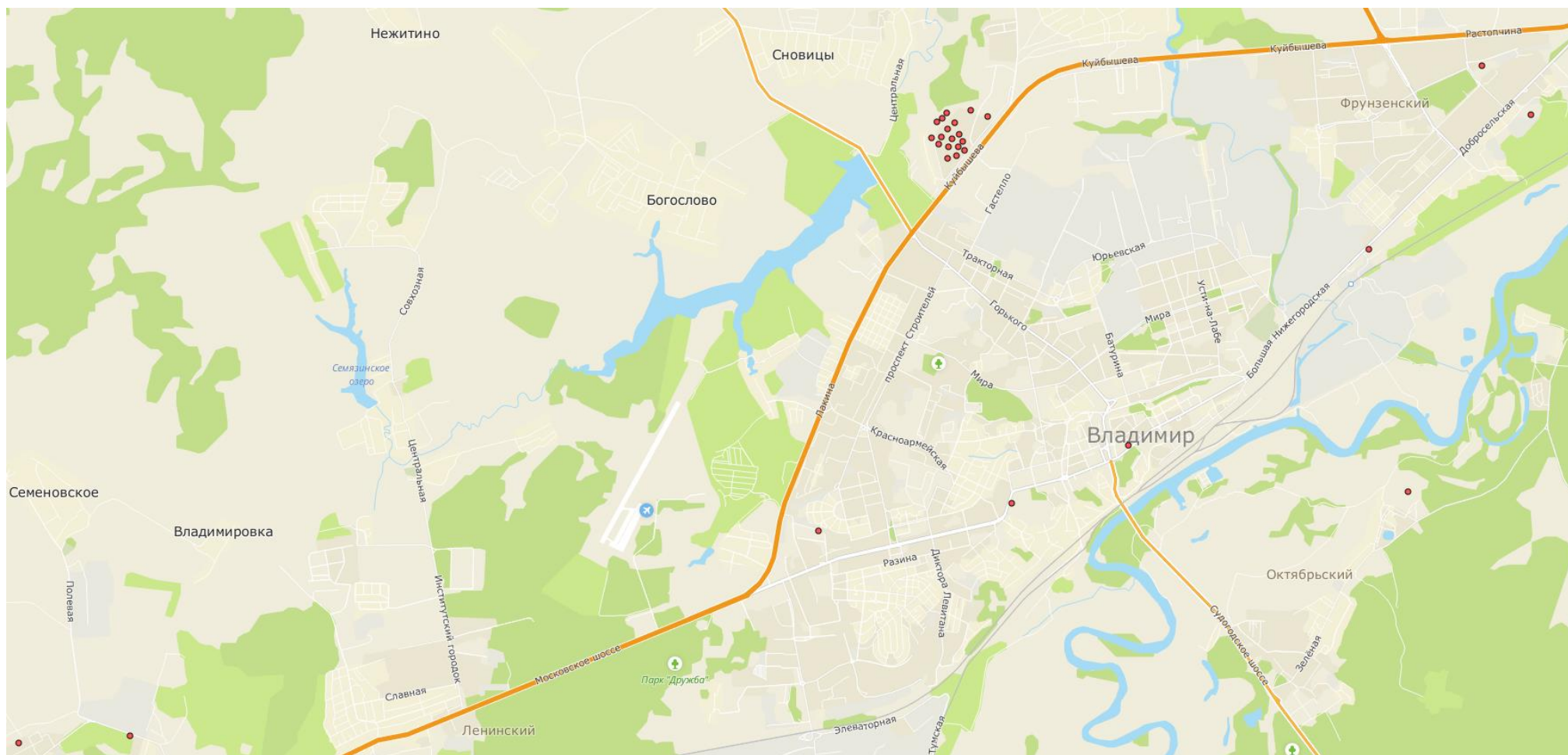


Рисунок 4 – Расположение перспективной точечной застройки

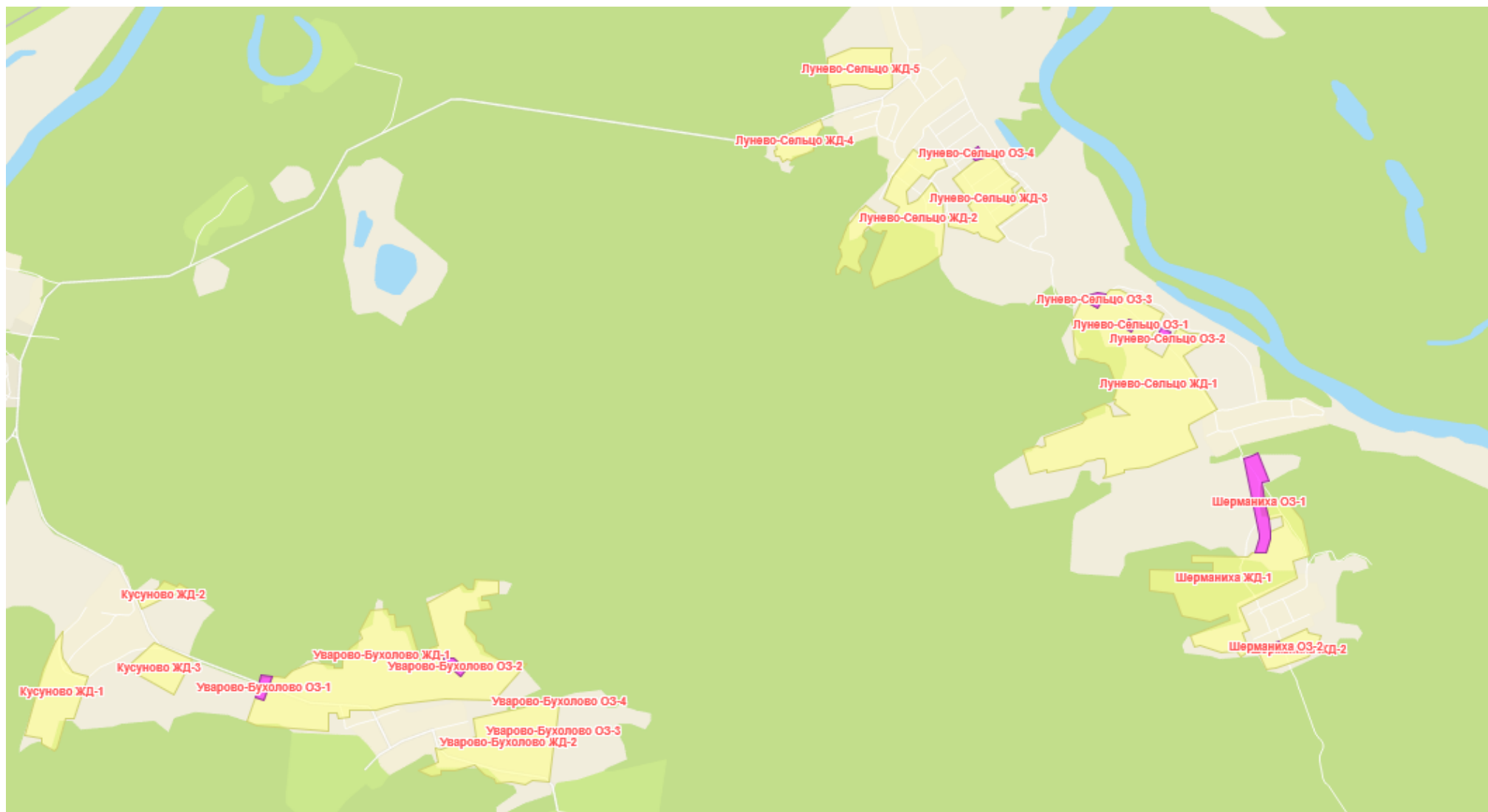


Рисунок 5 – Площадки перспективного строительства по Генплану (восток)

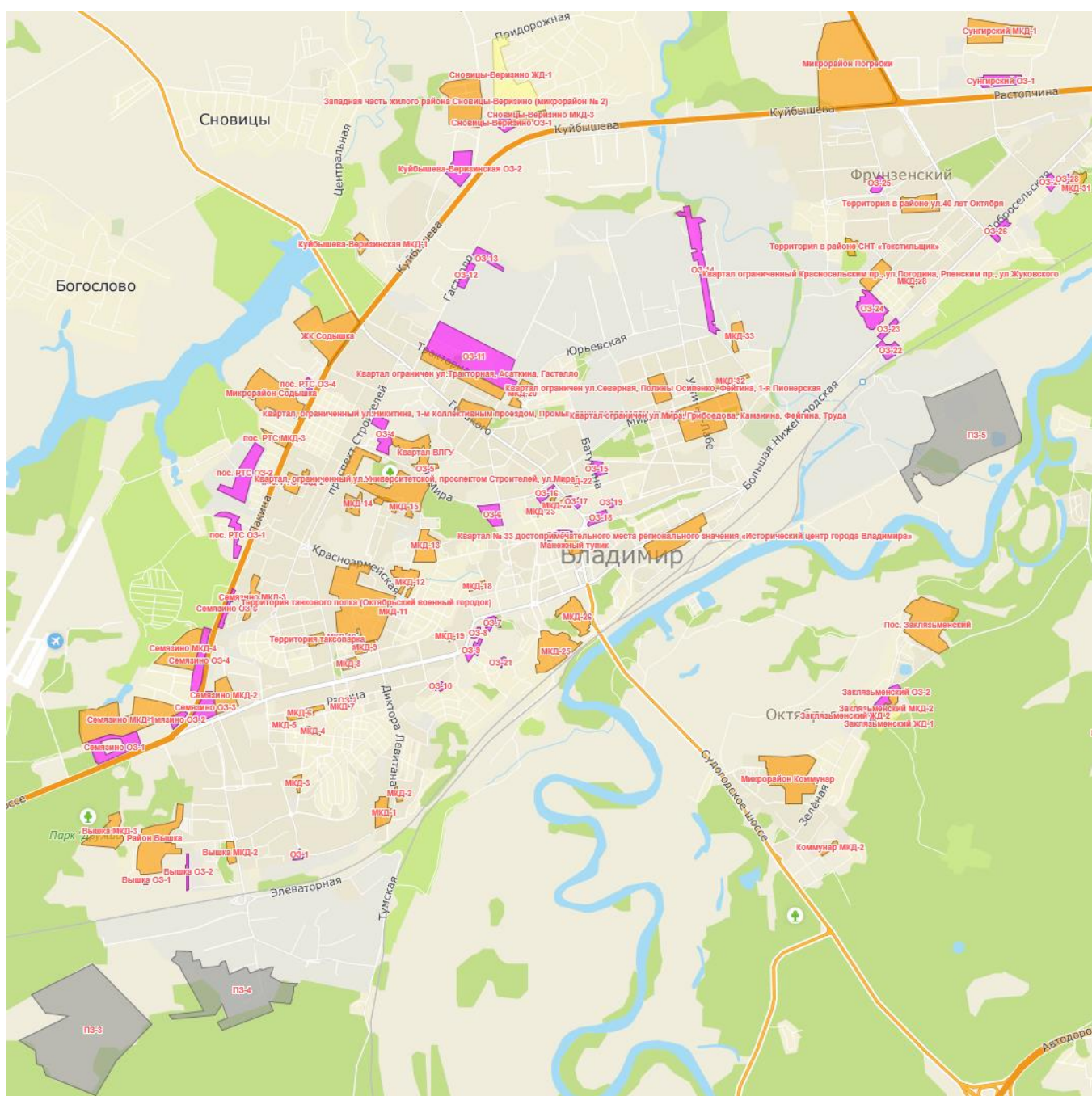


Рисунок 6 – Площадки перспективного строительства по Генплану (центр)



Рисунок 7 – Площадки перспективного строительства по Генплану (запад)

Т а б л и ц а 8 – Распределение площади строительных фондов по площадкам Генерального плана, м²

Площадка	Площадь земельного участка, м²	2023	2024	2025	2026	2027	2028	2029	2030	2031	2032	2033	2034	2035	2036	2037	ИТОГО
Вышка МКД-2	19 128						1 692	1 351	1 494	1 178	1 982	1 982	1 982	1 982	1 982	1 982	17 607
Вышка МКД-3	76 805						6 793	5 425	5 998	4 731	7 960	7 960	7 960	7 960	7 960	7 960	70 707
Вышка ОЗ-1	3 857		141	137	141	101											520
Вышка ОЗ-2	8 957		328	319	328	235											1 210
Заклязьменский ЖД-1	37 707	199	199	199	199	199											995
Заклязьменский ЖД-2	9 821	52	52	52	52	52											260
Заклязьменский МКД-2	23 091						2 042	1 631	1 803	1 422	2 393	2 393	2 393	2 393	2 393	2 393	21 256
Заклязьменский ОЗ-2	36 022		1 320	1 284	1 320	943											4 867
Коммунар МКД-2	8 550						756	604	668	527	886	886	886	886	886	886	7 871
Куйбышева-Веризинская МКД-1	21 511						1 903	1 519	1 680	1 325	2 229	2 229	2 229	2 229	2 229	2 229	19 801
Куйбышева-Веризинская ОЗ-2	67 549						5 012	4 610	5 012	5 012	5 012	5 012	5 012	5 012	5 012	5 012	49 718
Кусуново ЖД-1	199 252						699	699	699	699	699	699	699	699	699	699	6 990
Кусуново ЖД-2	34 271						120	120	120	120	120	120	120	120	120	120	1 200
Кусуново ЖД-3	103 602						364	364	364	364	364	364	364	364	364	364	3 640
Лунево-Сельцо ЖД-1	1 031 705	5 458	5 458	5 458	5 458	5 458											27 290
Лунево-Сельцо ЖД-2	426 480	2 256	2 256	2 256	2 256	2 256											11 280
Лунево-Сельцо ЖД-3	210 687	1 115	1 115	1 115	1 115	1 115											5 575
Лунево-Сельцо ЖД-4	62 000	328	328	328	328	328											1 640
Лунево-Сельцо ЖД-5	134 050	709	709	709	709	709											3 545
Лунево-Сельцо ОЗ-1	4 843		177	173	177	127											654
Лунево-Сельцо ОЗ-2	5 661		207	202	207	148											764
Лунево-Сельцо ОЗ-3	11 083		406	395	406	290											1 497
Лунево-Сельцо ОЗ-4	6 602		242	235	242	173											892
МКД-1	43 620						3 858	3 081	3 407	2 687	4 521	4 521	4 521	4 521	4 521	4 521	40 159
МКД-10	6 372						564	450	498	392	660	660	660	660	660	660	5 864
МКД-11	2 273						201	161	178	140	236	236	236	236	236	236	2 096
МКД-12	42 343						3 745	2 991	3 307	2 608	4 388	4 388	4 388	4 388	4 388	4 388	38 979
МКД-13	60 853						5 382	4 298	4 752	3 748	6 307	6 307	6 307	6 307	6 307	6 307	56 022
МКД-14	22 701						2 008	1 603	1 773	1 398	2 353	2 353	2 353	2 353	2 353	2 353	20 900
МКД-15	25 775						2 280	1 821	2 013	1 588	2 671	2 671	2 671	2 671	2 671	2 671	23 728
МКД-18	11 726						1 037	828	916	722	1 215	1 215	1 215	1 215	1 215	1 215	10 793
МКД-19	6 219						550	439	486	383	645	645	645	645	645	645	5 728
МКД-2	9 782						865	691	764	603	1 014	1 014	1 014	1 014	1 014	1 014	9 007
МКД-20	33 427						2 956	2 361	2 611	2 059	3 464	3 464	3 464	3 464	3 464	3 464	30 771
МКД-22	4 450						394	314	348	274	461	461	461	461	461	461	4 096
МКД-23	4 244						375	300	331	261	440	440	440	440	440	440	3 907
МКД-24	11 689						1 034	826	913	720	1 211	1 211	1 211	1 211	1 211	1 211	10 759

Площадка	Площадь земельного участка, м²	2023	2024	2025	2026	2027	2028	2029	2030	2031	2032	2033	2034	2035	2036	2037	ИТОГО
МКД-25	120 341						10 643	8 500	9 398	7 412	12 472	12 472	12 472	12 472	12 472	12 472	110 785
МКД-26	71 392						6 314	5 042	5 575	4 397	7 399	7 399	7 399	7 399	7 399	7 399	65 722
МКД-28	6 512						576	460	509	401	675	675	675	675	675	675	5 996
МКД-3	10 449						924	738	816	644	1 083	1 083	1 083	1 083	1 083	1 083	9 620
МКД-31	31 618						2 796	2 233	2 469	1 947	3 277	3 277	3 277	3 277	3 277	3 277	29 107
МКД-32	16 570						1 466	1 170	1 294	1 021	1 717	1 717	1 717	1 717	1 717	1 717	15 253
МКД-33	26 702						2 362	1 886	2 085	1 645	2 767	2 767	2 767	2 767	2 767	2 767	24 580
МКД-4	7 988						706	564	624	492	828	828	828	828	828	828	7 354
МКД-5	2 938						260	208	229	181	304	304	304	304	304	304	2 702
МКД-6	30 649						2 711	2 165	2 394	1 888	3 176	3 176	3 176	3 176	3 176	3 176	28 214
МКД-7	2 607						231	184	204	161	270	270	270	270	270	270	2 400
МКД-8	17 732						1 568	1 252	1 385	1 092	1 838	1 838	1 838	1 838	1 838	1 838	16 325
МКД-9	22 645						2 003	1 599	1 769	1 395	2 347	2 347	2 347	2 347	2 347	2 347	20 848
Мосино ЖД-1	958 311						3 364	3 364	3 364	3 364	3 364	3 364	3 364	3 364	3 364	3 364	33 640
Мосино ЖД-2	379 735						1 333	1 333	1 333	1 333	1 333	1 333	1 333	1 333	1 333	1 333	13 330
Мосино ЖД-3	441 340						1 549	1 549	1 549	1 549	1 549	1 549	1 549	1 549	1 549	1 549	15 490
Немцово ЖД	148 769						522	522	522	522	522	522	522	522	522	522	5 220
Оборино ЖД	263 750						926	926	926	926	926	926	926	926	926	926	9 260
Оборино ОЗ	6 577						488	449	488	488	488	488	488	488	488	488	4 841
ОЗ-1	7 220		265	257	265	189											976
ОЗ-10	7 320		268	261	268	192											989
ОЗ-11	313 090		11 472	11 157	11 472	8 198											42 299
ОЗ-12	20 339		745	725	745	533											2 748
ОЗ-13	28 886		1 058	1 029	1 058	756											3 901
ОЗ-14	111 379		4 081	3 969	4 081	2 916											15 047
ОЗ-15	14 276		523	509	523	374											1 929
ОЗ-16	12 855		471	458	471	337											1 737
ОЗ-17	8 595		315	306	315	225											1 161
ОЗ-18	17 584		644	627	644	460											2 375
ОЗ-19	4 499		165	160	165	118											608
ОЗ-2	7 852		288	280	288	206											1 062
ОЗ-20	17 383		637	619	637	455											2 348
ОЗ-21	6 648		244	237	244	174											899
ОЗ-22	28 259		1 035	1 007	1 035	740											3 817
ОЗ-23	14 201		520	506	520	372											1 918
ОЗ-24	76 096		2 788	2 712	2 788	1 992											10 280
ОЗ-25	15 271		560	544	560	400											2 064
ОЗ-26	15 045		551	536	551	394											2 032
ОЗ-27	15 144		555	540	555	397											2 047
ОЗ-28	5 146		189	183	189	135											696
ОЗ-4	44 139		1 617	1 573	1 617	1 156											5 963

Площадка	Площадь земельного участка, м²	2023	2024	2025	2026	2027	2028	2029	2030	2031	2032	2033	2034	2035	2036	2037	ИТОГО
ОЗ-5	4 173		153	149	153	109											564
ОЗ-6	37 402		1 371	1 333	1 371	979											5 054
ОЗ-7	13 953		511	497	511	365											1 884
ОЗ-8	4 540		166	162	166	119											613
ОЗ-9	17 877		655	637	655	468											2 415
ПЗ-1	398 000	13 267	13 267	13 267	13 267	13 267	13 267	13 267	13 267	13 267	13 267	13 267	13 267	13 267	13 267	13 267	199 005
ПЗ-2	93 606	3 120	3 120	3 120	3 120	3 120	3 120	3 120	3 120	3 120	3 120	3 120	3 120	3 120	3 120	3 120	46 800
ПЗ-3	1 026 880	34 229	34 229	34 229	34 229	34 229	34 229	34 229	34 229	34 229	34 229	34 229	34 229	34 229	34 229	34 229	513 435
ПЗ-4	530 848	17 695	17 695	17 695	17 695	17 695	17 695	17 695	17 695	17 695	17 695	17 695	17 695	17 695	17 695	17 695	265 425
ПЗ-5	846 083	28 203	28 203	28 203	28 203	28 203	28 203	28 203	28 203	28 203	28 203	28 203	28 203	28 203	28 203	28 203	423 045
Пиганово ЖД-1	139 564	738	738	738	738	738											3 690
Пиганово ЖД-2	65 718	348	348	348	348	348											1 740
пос. РТС МКД-2	33 713						2 982	2 381	2 633	2 076	3 494	3 494	3 494	3 494	3 494	3 494	31 036
пос. РТС МКД-3	20 562						1 819	1 452	1 606	1 266	2 131	2 131	2 131	2 131	2 131	2 131	18 929
пос. РТС ОЗ-1	37 880						2 811	2 585	2 811	2 811	2 811	2 811	2 811	2 811	2 811	2 811	27 884
пос. РТС ОЗ-2	96 642						7 170	6 596	7 170	7 170	7 170	7 170	7 170	7 170	7 170	7 170	71 126
пос. РТС ОЗ-4	9 521						706	650	706	706	706	706	706	706	706	706	7 004
Семязино МКД-1	271 104						23 978	19 148	21 172	16 698	28 097	28 097	28 097	28 097	28 097	28 097	249 578
Семязино МКД-2	64 875						5 738	4 582	5 067	3 996	6 724	6 724	6 724	6 724	6 724	6 724	59 727
Семязино МКД-3	35 444						3 135	2 503	2 768	2 183	3 673	3 673	3 673	3 673	3 673	3 673	32 627
Семязино МКД-4	115 333						10 201	8 146	9 007	7 104	11 953	11 953	11 953	11 953	11 953	11 953	106 176
Семязино ОЗ-1	78 547		2 878	2 799	2 878	2 057											10 612
Семязино ОЗ-2	16 463		603	587	603	431											2 224
Семязино ОЗ-3	47 863						3 551	3 267	3 551	3 551	3 551	3 551	3 551	3 551	3 551	3 551	35 226
Семязино ОЗ-4	58 004						4 304	3 959	4 304	4 304	4 304	4 304	4 304	4 304	4 304	4 304	42 695
Семязино ОЗ-5	16 279		597	580	597	426											2 200
Сновицы-Веризино ЖД-1	211 185						741	741	741	741	741	741	741	741	741	741	7 410
Сновицы-Веризино МКД-3	39 064						3 455	2 759	3 051	2 406	4 049	4 049	4 049	4 049	4 049	4 049	35 965
Сновицы-Веризино ОЗ-1	26 541						1 969	1 812	1 969	1 969	1 969	1 969	1 969	1 969	1 969	1 969	19 533
Спасское ЖД-1	32 644						115	115	115	115	115	115	115	115	115	115	1 150
Спасское ЖД-2	136 015						477	477	477	477	477	477	477	477	477	477	4 770
Спасское ЖД-3	129 225						454	454	454	454	454	454	454	454	454	454	4 540
Спасское ЖД-4	37 121						130	130	130	130	130	130	130	130	130	130	1 300
Спасское ОЗ	12 158						902	830	902	902	902	902	902	902	902	902	8 948
Сунгирский МКД-1	121 323						10 730	8 569	9 475	7 473	12 574	12 574	12 574	12 574	12 574	12 574	111 691
Сунгирский ОЗ-1	48 890						3 627	3 337	3 627	3 627	3 627	3 627	3 627	3 627	3 627	3 627	35 980
Уварово-Бухолово ЖД-1	1 026 920						3 605	3 605	3 605	3 605	3 605	3 605	3 605	3 605	3 605	3 605	36 050
Уварово-Бухолово ЖД-2	385 427						1 353	1 353	1 353	1 353	1 353	1 353	1 353	1 353	1 353	1 353	13 530
Уварово-Бухолово ОЗ-1	14 130						1 048	964	1 048	1 048	1 048	1 048	1 048	1 048	1 048	1 048	10 396
Уварово-Бухолово ОЗ-2	12 454						924	850	924	924	924	924	924	924	924	924	9 166
Уварово-Бухолово ОЗ-3	2 068						153	141	153	153	153	153	153	153	153	153	1 518

Площадка	Площадь земельного участка, м²	2023	2024	2025	2026	2027	2028	2029	2030	2031	2032	2033	2034	2035	2036	2037	ИТОГО
Уварово-Бухолово ОЗ-4	1 000						74	68	74	74	74	74	74	74	74	74	734
Шерманиха ЖД-1	536 558						1 883	1 883	1 883	1 883	1 883	1 883	1 883	1 883	1 883	1 883	18 830
Шерманиха ЖД-2	75 625						265	265	265	265	265	265	265	265	265	265	2 650
Шерманиха ОЗ-1	78 297						5 809	5 344	5 809	5 809	5 809	5 809	5 809	5 809	5 809	5 809	57 625
Шерманиха ОЗ-2	4 703						349	321	349	349	349	349	349	349	349	349	3 462
Энергетик ЖД-1	49 179						173	173	173	173	173	173	173	173	173	173	1 730
Энергетик ПЗ-1	40 394	1 346	1 346	1 346	1 346	1 346	1 346	1 346	1 346	1 346	1 346	1 346	1 346	1 346	1 346	1 346	20 190
Юрьевец МКД-2	100 657						8 903	7 110	7 861	6 200	10 432	10 432	10 432	10 432	10 432	10 432	92 666
Юрьевец ОЗ-2	4 079		149	145	149	107											550
Микрорайон Содышка	794 900	10 610	4 334	7 243	10 610	7 968											40 765
Квартал ВЛГУ	633 400	8 454	3 454	5 771	8 454	6 349											32 482
Территория танкового полка (Октябрьский военный городок)	288 000	3 844	1 570	2 624	3 844	2 887											14 769
Территория таксопарка	17 000	227	93	155	227	170											872
ЖК Содышка	242 000	3 230	1 320	2 205	3 230	2 426											12 411
Микрорайон Энергетик	720 000	9 610	3 926	6 560	9 610	7 217											36 923
Микрорайон Юрьевец 7 квартал	239 000	3 190	1 303	2 178	3 190	2 396											12 257
Микрорайон Погребки	1 375 000	18 353	7 498	12 529	18 353	13 783											70 516
Микрорайон Коммунар	748 000	9 984	4 079	6 816	9 984	7 498											38 361
Пос. Заклязьменский	1 009 000	13 468	5 502	9 194	13 468	10 114											51 746
Западная часть жилого района Сновицы-Веризино (микрорайон № 2)	510 000	6 807	2 781	4 647	6 807	5 112											26 154
Район Вышка	1 510 000	20 155	8 234	13 759	20 155	15 137											77 440
Квартал, ограниченный ул. Университетской, проспектом Строителей, ул. Мира	286 900	3 829	1 564	2 614	3 829	2 876											14 712
Квартал, ограниченный ул. Никитина, 1-м Коллективным проездом, Промышленным проездом, ул. Горького	68 000	908	371	620	908	682											3 489
Квартал № 33 достопримечательного места регионального значения «Исторический центр города Владимира»	122 000	1 628	665	1 112	1 628	1 223											6 256
Территория танкодрома (западнее Пиганово)	3 240 000	43 246	17 667	29 522	43 246	32 479											166 160
Манежный тупик	19 300	258	105	176	258	193											990

Площадка	Площадь земельного участка, м ²	2023	2024	2025	2026	2027	2028	2029	2030	2031	2032	2033	2034	2035	2036	2037	ИТОГО
Территория в районе ул.40 лет Октября	319 000	4 258	1 739	2 907	4 258	3 198											16 360
Территория в районе СНТ «Текстильщик»	15 000	200	82	137	200	150											769
Квартал 6, 9, 10 Юрьеvec	1 298 700	6 871	6 871	6 871	6 871	6 871											34 355
Квартал 17 Юрьеvec	90 000	1 201	491	820	1 201	902											4 615
Квартал ограниченный Красносельским пр., ул.Погодина, Рпенским пр., ул.Жуковского	40 000	534	218	364	534	401											2 051
Квартал ограничен ул.Северная, Полины Осипенко, Фейгина, 1-я Пионерская	40 000	534	218	364	534	401											2 051
Квартал ограничен ул.Тракторная, Асаткина, Гастелло	24 000	320	131	219	320	241											1 231
Квартал ограничен ул.Мира, Грибоедова, Каманина, Фейгина, Труда	110 000	1 468	600	1 002	1 468	1 103											5 641

2.3.3 Снос (вывод из эксплуатации) жилых зданий

Анализ снижения площади строительных фондов за счет сноса зданий выполнен на основании Генплана. По причине отсутствия данных о конкретных ликвидируемых зданиях весь снос планируется в зоне действия Владимирской ТЭЦ-2 для МКД. Данные по сносу приведены в таблице ниже.

Т а б л и ц а 9 – Площадь строительных фондов сноса зданий, тыс. м²

Наименование показателей	2023	2024	2025	2026	2027	2028	2029	2030	2031	2032	2033	2034	2035	2036	2037
Снос жилищного фонда	10,245	10,245	10,245	10,245	10,245	20,930	20,930	20,930	20,930	20,930	20,930	20,930	20,930	20,930	20,930
Всего накопительным итогом, в том числе:	10,245	20,490	30,735	40,980	51,225	72,155	93,085	114,015	134,945	155,875	176,805	197,735	218,665	239,595	260,525

2.3.4 Прогнозы приростов площади строительных фондов, сгруппированные по расчетным элементам территориального деления

Т а б л и ц а 10 – Ввод в эксплуатацию жилых зданий с общей площадью жилищного фонда, тыс. м²

Наименование показателей	2023	2024	2025	2026	2027	2028	2029	2030	2031	2032	2033	2034	2035	2036	2037
Прирост жилищного фонда, в том числе:	184,390	184,390	184,390	184,390	184,390	184,390	184,390	184,390	184,390	184,390	184,390	184,390	184,390	184,390	184,390
многоэтажный жилищный фонд	166,316	166,316	166,316	166,316	166,316	166,316	166,316	166,316	166,316	166,316	166,316	166,316	166,316	166,316	166,316
малозэтажный жилищный фонд	18,074	18,074	18,074	18,074	18,074	18,074	18,074	18,074	18,074	18,074	18,074	18,074	18,074	18,074	18,074
Прирост жилищного фонда накопительным итогом:	184,390	368,780	553,170	737,560	921,950	1 106,340	1 290,730	1 475,120	1 659,510	1 843,900	2 028,290	2 212,680	2 397,070	2 581,460	2 765,850
Всего по поселению, в том числе, по кадастровым кварталам:	184,390	368,780	553,172	737,562	921,951	1 106,343	1 290,730	1 475,122	1 659,512	1 843,901	2 028,290	2 212,679	2 397,068	2 581,457	2 765,846
33:22:022046	6,807	101,152	57,427	6,807	46,521	24,383	52,969	40,988	67,473						
33:05:170701	13,468	5,502	9,194	13,468	10,114	2,042	1,631	1,803	1,422	2,393	2,393	2,393	2,393	2,393	2,393
33:05:174106	0,199	0,199	0,199	0,199	0,199	5,078	5,078	5,078	5,078	5,078	5,078	5,078	5,078	5,078	5,078
33:05:174108	0,052	0,052	0,052	0,052	0,052										
33:05:174109						1,063	1,063	1,063	1,063	1,063	1,063	1,063	1,063	1,063	1,063
33:22:114104	5,458	5,458	5,458	5,458	5,458										
33:22:035069	2,584	2,584	2,584	2,584	2,584										
33:22:035015	1,115	1,115	1,115	1,115	1,115										
33:22:035001	0,709	0,709	0,709	0,709	0,709										
33:05:174102						8,218	8,218	8,218	8,218	8,218	8,218	8,218	8,218	8,218	8,218
33:22:013103						0,522	0,522	0,522	0,522	0,522	0,522	0,522	0,522	0,522	0,522
33:22:014084	0,738	0,738	0,738	0,738	0,738										
33:22:014031	43,594	18,015	29,870	43,594	32,827										
33:22:023254						4,196	3,500	3,792	3,147	4,790	4,790	4,790	4,790	4,790	4,790
33:05:170401						0,130	0,130	0,130	0,130	0,130	0,130	0,130	0,130	0,130	0,130
33:22:036018						2,148	2,148	2,148	2,148	2,148	2,148	2,148	2,148	2,148	2,148
33:22:014001						0,173	0,173	0,173	0,173	0,173	0,173	0,173	0,173	0,173	0,173
33:22:014041	6,871	6,871	6,871	6,871	6,871										
33:22:011281						1,692	1,351	1,494	1,178	1,982	1,982	1,982	1,982	1,982	1,982
33:22:011303	20,155	8,234	13,759	20,155	15,137	6,793	5,425	5,998	4,731	7,960	7,960	7,960	7,960	7,960	7,960
33:22:034016						0,756	0,604	0,668	0,527	0,886	0,886	0,886	0,886	0,886	0,886
33:22:022032						1,903	1,519	1,680	1,325	2,229	2,229	2,229	2,229	2,229	2,229
33:22:011305						4,723	3,772	4,171	3,290	5,535	5,535	5,535	5,535	5,535	5,535
33:22:011214	3,844	1,570	2,624	3,844	2,887	2,567	2,049	2,267	1,787	3,007	3,007	3,007	3,007	3,007	3,007
33:22:011084						0,201	0,161	0,178	0,140	0,236	0,236	0,236	0,236	0,236	0,236
33:22:011417						9,127	7,289	8,059	6,356	10,695	10,695	10,695	10,695	10,695	10,695
33:22:011224						4,288	3,424	3,786	2,986	5,024	5,024	5,024	5,024	5,024	5,024
33:22:011023						1,037	0,828	0,916	0,722	1,215	1,215	1,215	1,215	1,215	1,215
33:22:011040						0,550	0,439	0,486	0,383	0,645	0,645	0,645	0,645	0,645	0,645
33:22:024053						2,956	2,361	2,611	2,059	3,464	3,464	3,464	3,464	3,464	3,464
33:22:024037						0,394	0,314	0,348	0,274	0,461	0,461	0,461	0,461	0,461	0,461
33:22:024033						1,409	1,126	1,244	0,981	1,651	1,651	1,651	1,651	1,651	1,651
33:22:011007						10,643	8,500	9,398	7,412	12,472	12,472	12,472	12,472	12,472	12,472

Наименование показателей	2023	2024	2025	2026	2027	2028	2029	2030	2031	2032	2033	2034	2035	2036	2037
33:22:032018						6,314	5,042	5,575	4,397	7,399	7,399	7,399	7,399	7,399	7,399
33:22:032145						0,576	0,460	0,509	0,401	0,675	0,675	0,675	0,675	0,675	0,675
33:22:011232						0,924	0,738	0,816	0,644	1,083	1,083	1,083	1,083	1,083	1,083
33:22:032196						2,796	2,233	2,469	1,947	3,277	3,277	3,277	3,277	3,277	3,277
33:22:032081						1,466	1,170	1,294	1,021	1,717	1,717	1,717	1,717	1,717	1,717
33:22:024211						2,362	1,886	2,085	1,645	2,767	2,767	2,767	2,767	2,767	2,767
33:22:011184						0,706	0,564	0,624	0,492	0,828	0,828	0,828	0,828	0,828	0,828
33:22:011235						0,260	0,208	0,229	0,181	0,304	0,304	0,304	0,304	0,304	0,304
33:22:011193						2,711	2,165	2,394	1,888	3,176	3,176	3,176	3,176	3,176	3,176
33:22:011191						0,231	0,184	0,204	0,161	0,270	0,270	0,270	0,270	0,270	0,270
33:22:011137						1,568	1,252	1,385	1,092	1,838	1,838	1,838	1,838	1,838	1,838
33:22:024106						2,982	2,381	2,633	2,076	3,494	3,494	3,494	3,494	3,494	3,494
33:22:021057						1,819	1,452	1,606	1,266	2,131	2,131	2,131	2,131	2,131	2,131
33:22:011300						23,978	19,148	21,172	16,698	28,097	28,097	28,097	28,097	28,097	28,097
33:22:011296						5,738	4,582	5,067	3,996	6,724	6,724	6,724	6,724	6,724	6,724
33:22:011290						3,135	2,503	2,768	2,183	3,673	3,673	3,673	3,673	3,673	3,673
33:22:013014						10,201	8,146	9,007	7,104	11,953	11,953	11,953	11,953	11,953	11,953
33:22:031002						10,730	8,569	9,475	7,473	12,574	12,574	12,574	12,574	12,574	12,574
33:22:014045						8,903	7,110	7,861	6,200	10,432	10,432	10,432	10,432	10,432	10,432
33:22:021042	10,610	4,334	7,243	10,610	7,968										
33:22:011100	8,454	3,454	5,771	8,454	6,349										
33:22:011364	0,227	0,093	0,155	0,227	0,170										
33:22:021041	3,230	1,320	2,205	3,230	2,426										
33:22:015117	9,610	3,926	6,560	9,610	7,217										
33:22:014042	3,190	1,303	2,178	3,190	2,396										
33:22:033019	18,353	7,498	12,529	18,353	13,783										
33:05:170101	9,984	4,079	6,816	9,984	7,498										
33:22:022023															
33:22:011098	3,829	1,564	2,614	3,829	2,876										
33:22:024018	0,908	0,371	0,620	0,908	0,682										
33:22:032051	1,628	0,665	1,112	1,628	1,223										
33:22:032011	0,258	0,105	0,176	0,258	0,193										
33:22:032122	4,258	1,739	2,907	4,258	3,198										
33:22:032125	0,200	0,082	0,137	0,200	0,150										
33:22:014036	1,201	0,491	0,820	1,201	0,902										
33:22:032152	0,534	0,218	0,364	0,534	0,401										
33:22:024090	0,534	0,218	0,364	0,534	0,401										
33:22:024025	0,320	0,131	0,219	0,320	0,241										
33:22:024079	1,468	0,600	1,002	1,468	1,103										

Т а б л и ц а 11 – Ввод в эксплуатацию общественно-деловых и производственных зданий, тыс. м²

Наименование показателей	2023	2024	2025	2026	2027	2028	2029	2030	2031	2032	2033	2034	2035	2036	2037
Прирост общественно-делового и производственного фонда, в том числе:	143,286	136,755	136,757	136,755	136,761	136,757	136,758	136,757	136,757	136,757	136,757	136,757	136,757	136,757	136,757
общественно-деловые здания	45,426	38,895	38,897	38,895	38,901	38,897	38,898	38,897	38,897	38,897	38,897	38,897	38,897	38,897	38,897
производственных здания	97,860	97,860	97,860	97,860	97,860	97,860	97,860	97,860	97,860	97,860	97,860	97,860	97,860	97,860	97,860
Прирост общественно-делового и производственного фонда накопительным итогом:	143,286	280,041	416,798	553,553	690,314	827,071	963,829	1 100,586	1 237,343	1 374,100	1 510,857	1 647,614	1 784,371	1 921,128	2 057,885
Всего по поселению, в том числе, по кадастровым кварталам:	143,286	280,041	416,798	553,553	690,314	827,071	963,829	1 100,586	1 237,343	1 374,100	1 510,857	1 647,614	1 784,371	1 921,128	2 057,885
33:22:011020	19,682	0,921	0,896	0,921	0,658										
33:22:015002	1,134														
33:22:022046			1,068		10,639	5,012	7,725	5,012	5,012	5,012	5,012	5,012	5,012	5,012	5,012
33:22:032190	20,157														
33:22:032246		0,189	0,183	0,189	0,600										
33:22:032034	2,033														
33:22:032217	0,332														
33:05:170701	1,626	1,320	1,284	1,320	0,943										
33:22:011263	0,336														
33:22:015016	1,472	1,346	1,346	1,346	1,346	1,346	1,346	1,346	1,346	1,346	1,346	1,346	1,346	1,346	1,346
33:05:174109						2,199	2,023	2,199	2,199	2,199	2,199	2,199	2,199	2,199	2,199
33:05:174102						1,390	1,279	1,390	1,390	1,390	1,390	1,390	1,390	1,390	1,390
33:22:023254						1,969	1,812	1,969	1,969	1,969	1,969	1,969	1,969	1,969	1,969
33:22:036018						6,158	5,665	6,158	6,158	6,158	6,158	6,158	6,158	6,158	6,158
33:22:011303		0,469	0,456	0,469	0,336										
33:22:024033		0,471	0,458	0,471	0,337										
33:22:011191		0,288	0,280	0,288	0,206										
33:22:011300		0,603	0,587	0,603	0,431										
33:22:011296						3,551	3,267	3,551	3,551	3,551	3,551	3,551	3,551	3,551	3,551
33:22:011290		0,597	0,580	0,597	0,426										
33:22:013014						4,304	3,959	4,304	4,304	4,304	4,304	4,304	4,304	4,304	4,304
33:22:021042						0,706	0,650	0,706	0,706	0,706	0,706	0,706	0,706	0,706	0,706
33:22:011100		1,617	1,573	1,617	1,156										
33:22:036017		0,790	0,770	0,790	0,565										
33:22:035051		0,242	0,235	0,242	0,173										
33:22:011228		0,265	0,257	0,265	0,189										
33:22:011034		0,268	0,261	0,268	0,192										
33:22:024029		11,472	11,157	11,472	8,198										
33:22:024183		1,803	1,754	1,803	1,289										
33:22:032236		4,081	3,969	4,081	2,916										
33:22:024039		0,523	0,509	0,523	0,374										
33:22:024034		0,315	0,306	0,315	0,225										
33:22:024032		0,644	0,627	0,644	0,460										

Наименование показателей	2023	2024	2025	2026	2027	2028	2029	2030	2031	2032	2033	2034	2035	2036	2037
33:22:024036		0,165	0,160	0,165	0,118										
33:22:032010		0,637	0,619	0,637	0,455										
33:22:034024	28,203	29,238	29,210	29,238	28,943	28,203	28,203	28,203	28,203	28,203	28,203	28,203	28,203	28,203	28,203
33:22:032091		3,308	3,218	3,308	2,364										
33:22:032118		0,560	0,544	0,560	0,400										
33:22:032314		0,551	0,536	0,551	0,394										
33:22:032183		0,555	0,540	0,555	0,397										
33:22:024003		0,153	0,149	0,153	0,109										
33:22:011028		1,371	1,333	1,371	0,979										
33:22:011031		0,655	0,637	0,655	0,468										
33:22:013003						2,811	2,585	2,811	2,811	2,811	2,811	2,811	2,811	2,811	2,811
33:22:021080						7,170	6,596	7,170	7,170	7,170	7,170	7,170	7,170	7,170	7,170
33:22:013072		2,878	2,799	2,878	2,057										
33:22:031001						3,627	3,337	3,627	3,627	3,627	3,627	3,627	3,627	3,627	3,627
33:22:014073		0,149	0,145	0,149	0,107										
33:05:174119	16,387	16,387	16,387	16,387	16,387	16,387	16,387	16,387	16,387	16,387	16,387	16,387	16,387	16,387	16,387
33:22:016012	34,229	34,229	34,229	34,229	34,229	34,229	34,229	34,229	34,229	34,229	34,229	34,229	34,229	34,229	34,229
33:22:016007	17,695	17,695	17,695	17,695	17,695	17,695	17,695	17,695	17,695	17,695	17,695	17,695	17,695	17,695	17,695

Т а б л и ц а 12 – Снос (вывод из эксплуатации) жилых зданий, тыс. м²

Наименование показателей	2023	2024	2025	2026	2027	2028	2029	2030	2031	2032	2033	2034	2035	2036	2037
Снос жилищного фонда	10,245	10,245	10,245	10,245	10,245	20,930	20,930	20,930	20,930	20,930	20,930	20,930	20,930	20,930	20,930
Всего накопительным итогом, в том числе:	10,245	20,490	30,735	40,980	51,225	72,155	93,085	114,015	134,945	155,875	176,805	197,735	218,665	239,595	260,525
33:22:000000	10,245	20,490	30,735	40,980	51,225	72,155	93,085	114,015	134,945	155,875	176,805	197,735	218,665	239,595	260,525

2.3.5 Прогнозы приростов площади строительных фондов, сгруппированные по зонам действия источников тепловой энергии

Т а б л и ц а 13 – Прогнозы приростов площади строительных фондов, сгруппированные по источникам тепловой энергии, м².

Источник теплоснабжения	2023 г.	2024 г.	2025 г.	2026 г.	2027 г.	2028 г.	2029 г.	2030 г.	2031 г.	2032 г.	2033 г.	2034 г.	2035 г.	2036 г.	2037 г.	ИТОГ
Владимирская ТЭЦ-2	109 222	67 632	80 267	96 650	76 442	41 379	34 508	37 391	31 024	47 235	47 235	47 235	47 235	47 235	47 235	857 925
МКД	38 815	9 797	23 246	38 815	26 599	13 176	6 305	9 188	2 821	19 032	19 032	19 032	19 032	19 032	19 032	282 954
ОЗ	42 204	29 632	28 818	29 632	21 640											151 926
ПЗ	28 203	28 203	28 203	28 203	28 203	28 203	28 203	28 203	28 203	28 203	28 203	28 203	28 203	28 203	28 203	423 045
индивидуальный	87 225	91 979	93 494	95 744	91 731	223 547	200 479	211 790	193 043	240 806	240 806	240 806	240 806	240 806	240 806	2 733 868
ЖД	11 203	11 203	11 203	11 203	11 203	18 073	18 073	18 073	18 073	18 073	18 073	18 073	18 073	18 073	18 073	236 745
МКД	6 365	2 600	4 346	6 365	4 781	100 471	80 233	88 714	69 967	117 730	117 730	117 730	117 730	117 730	117 730	1 070 222
ОЗ		8 519	8 288	8 519	6 090	35 346	32 516	35 346	35 346	35 346	35 346	35 346	35 346	35 346	35 346	382 046
ПЗ	69 657	69 657	69 657	69 657	69 657	69 657	69 657	69 657	69 657	69 657	69 657	69 657	69 657	69 657	69 657	1 044 855
Новая котельная "Квартал 6, 9, 10 Юрье- вец"	6 871	6 871	6 871	6 871	6 871											34 355
ЖД	6 871	6 871	6 871	6 871	6 871											34 355
Новая котельная "Микрорайон Энерге- тик"	9 610	3 926	6 560	9 610	7 217											36 923
МКД	9 610	3 926	6 560	9 610	7 217											36 923
Новая котельная "Микрорайон Юрьевец 7 квартал"	3 190	1 303	2 178	3 190	2 396											12 257
МКД	3 190	1 303	2 178	3 190	2 396											12 257
Новая котельная "Пос. Заключенский"	13 468	5 502	9 194	13 468	10 114											51 746
МКД	13 468	5 502	9 194	13 468	10 114											51 746
Новая котельная "Сновицы-Веризино (микрорайон № 1)"		98 371	53 848		52 048	24 383	56 084	40 988	67 473							393 195
МКД		98 371	52 780		41 409	24 383	52 969	40 988	67 473							378 373
ОЗ			1 068		10 639		3 115									14 822
Новая котельная "Сновицы-Веризино (микрорайон № 2)"	6 807	2 781	4 647	6 807	5 112											26 154
МКД	6 807	2 781	4 647	6 807	5 112											26 154
Новая котельная "Территория танко- дрома"	43 246	17 667	29 522	43 246	32 479											166 160
МКД	43 246	17 667	29 522	43 246	32 479											166 160
Новая котельная "Квартал 17 Юрьевец"	1 201	491	820	1 201	902											4 615
МКД	1 201	491	820	1 201	902											4 615
Котельная ул.Центральная, 18-а	9 984	4 079	6 816	9 984	7 498											38 361
МКД	9 984	4 079	6 816	9 984	7 498											38 361
Котельная Энергетик, ООО «Т Плюс ВКС»	1 134															1 134
ОЗ	1 134															1 134
Котельная мкр. Заключенский	1 626															1 626
ОЗ	1 626															1 626

Источник теплоснабжения	2023 г.	2024 г.	2025 г.	2026 г.	2027 г.	2028 г.	2029 г.	2030 г.	2031 г.	2032 г.	2033 г.	2034 г.	2035 г.	2036 г.	2037 г.	ИТОГ
Котельная 301 квартал	336					9 289	7 849	8 618	7 547	10 275	10 275	10 275	10 275	10 275	10 275	95 289
МКД						5 738	4 582	5 067	3 996	6 724	6 724	6 724	6 724	6 724	6 724	59 727
ОЗ	336					3 551	3 267	3 551	3 551	3 551	3 551	3 551	3 551	3 551	3 551	35 562
Котельная Энергетик, ООО «Владимир-теплогаз»	126															126
ОЗ	126															126
Котельная Загородная зона						756	604	668	527	886	886	886	886	886	886	7 871
МКД						756	604	668	527	886	886	886	886	886	886	7 871
Котельная 722 квартал						865	691	764	603	1 014	1 014	1 014	1 014	1 014	1 014	9 007
МКД						865	691	764	603	1 014	1 014	1 014	1 014	1 014	1 014	9 007
Котельная ВЗКИ		744	723	744	532											2 743
ОЗ		744	723	744	532											2 743
Котельная РТС	3 230	1 320	2 205	3 230	2 426											12 411
МКД	3 230	1 320	2 205	3 230	2 426											12 411
Котельная Коммунальная зона	20 155	8 234	13 759	20 155	15 137											77 440
МКД	20 155	8 234	13 759	20 155	15 137											77 440
Общий итог	317 431	310 900	310 904	310 900	310 905	300 219	300 215	300 219	300 217	300 216	300 216	300 216	300 216	300 216	300 216	4 563 206

2.4 Общий прирост строительных фондов с разделением объектов строительства на многоквартирные дома, индивидуальные жилые дома, общественные здания, производственные здания промышленных предприятий, на каждом этапе

Т а б л и ц а 14 – Показатели градостроительной деятельности муниципального образования «город Владимир»

Наименование показателей	2018	2019	2020	2021	2022	2023	2024	2025	2026	2027	2028	2029	2030	2031	2032	2033	2034	2035	2036	2037
Численность постоянного населения, тыс. чел.;	360,2	361,7	363,3	364,8	366,3	367,8	369,3	370,9	372,4	373,9	375,4	376,8	378,3	379,8	381,3	382,7	384,2	385,7	387,1	388,6
Площадь территории поселения, га;	32 967	32 967	32 967	32 967	32 967	32 967	32 967	32 967	32 967	32 967	32 967	32 967	32 967	32 967	32 967	32 967	32 967	32 967	32 967	32 967
Застроенные территории, га, в том числе:	14 971	15 110	15 244	15 316	15 540	15 664	15 789	15 913	16 038	16 162	16 279	16 395	16 512	16 629	16 746	16 863	16 979	17 096	17 213	17 330
Общая отопливаемая площадь жилых зданий, тыс. м ² ;	9 173	9 368	9 555	9 656	9 970	10 144	10 318	10 492	10 666	10 840	11 004	11 167	11 331	11 494	11 658	11 821	11 985	12 148	12 312	12 475
Общая отопливаемая площадь общественно-деловых и производственных зданий, тыс. м ²	нд	нд	нд	нд	нд	нд	нд	нд	нд	нд	нд	нд	нд	нд	нд	нд	нд	нд	нд	нд
Обеспеченность населения жильем, м ² /чел	25,5	25,9	26,3	26,5	27,2	27,6	27,9	28,3	28,6	29,0	29,3	29,6	30,0	30,3	30,6	30,9	31,2	31,5	31,8	32,1

Т а б л и ц а 15 – Прирост строительных фондов нарастающим итогом, тыс. м²

Типы застройки	2023 г.	2024 г.	2025 г.	2026 г.	2027 г.	2028 г.	2029 г.	2030 г.	2031 г.	2032 г.	2033 г.	2034 г.	2035 г.	2036 г.	2037 г.
ЖД	18,1	36,1	54,2	72,3	90,4	108,4	126,5	144,6	162,7	180,7	198,8	216,9	235,0	253,0	271,1
МКД	156,1	312,1	468,2	624,3	780,4	925,7	1 071,1	1 216,5	1 361,9	1 507,3	1 652,7	1 798,1	1 943,4	2 088,8	2 234,2
ОЗ	45,4	84,3	123,2	162,1	201,0	239,9	278,8	317,7	356,6	395,5	434,4	473,3	512,2	551,1	590,0
ПЗ	97,9	195,7	293,6	391,4	489,3	587,2	685,0	782,9	880,7	978,6	1 076,5	1 174,3	1 272,2	1 370,0	1 467,9
Итог	317,4	628,3	939,2	1 250,1	1 561,0	1 861,3	2 161,5	2 461,7	2 761,9	3 062,1	3 362,3	3 662,6	3 962,8	4 263,0	4 563,2

Прирост строительных фондов нарастающим итогом с разделением объектов строительства на многоквартирные дома, индивидуальные жилые дома, общественные здания, производственные здания промышленных предприятий, на каждом этапе приведен в диаграмме ниже.

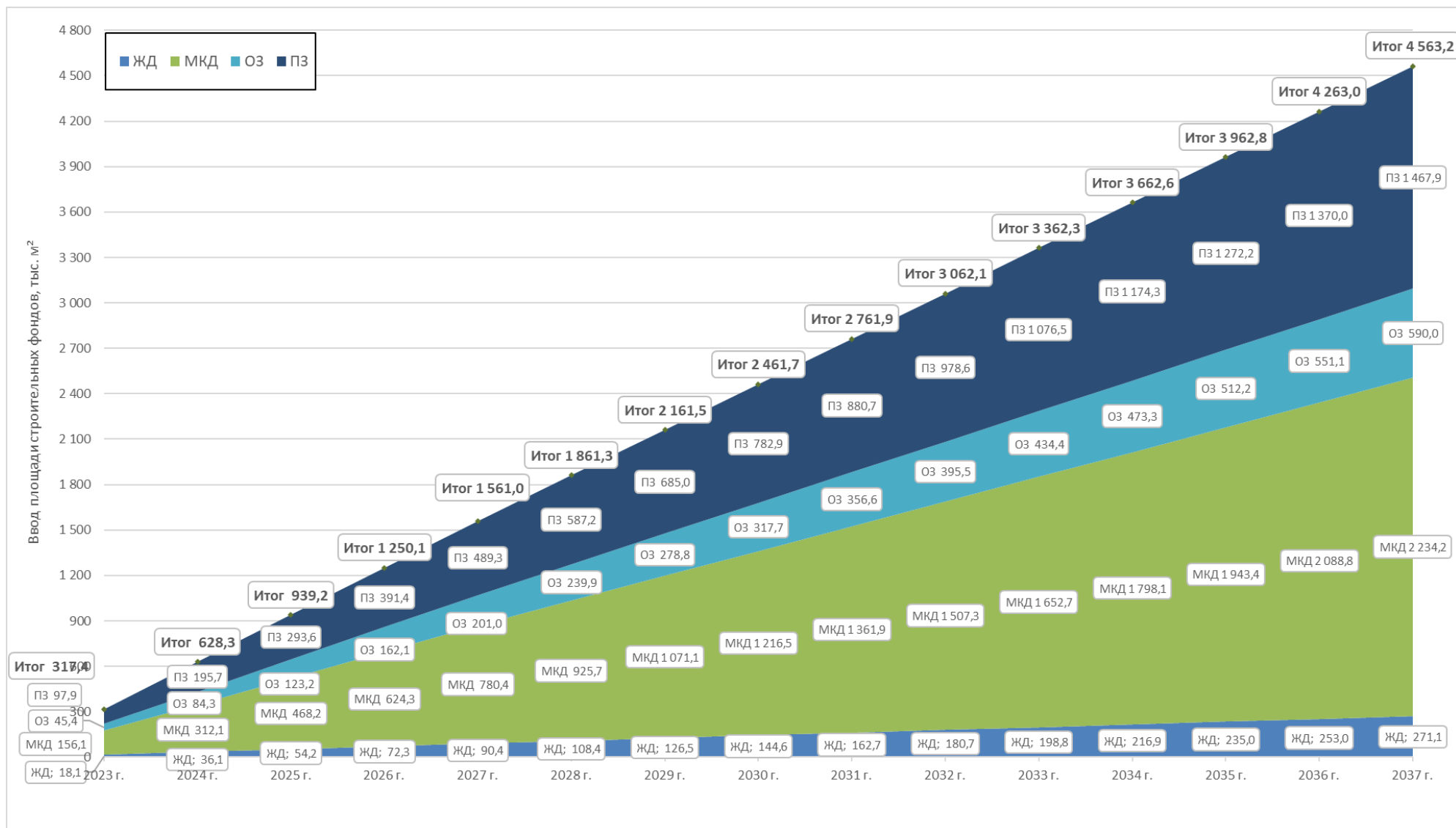


Рисунок 8 – Диаграмма прирост строительных фондов

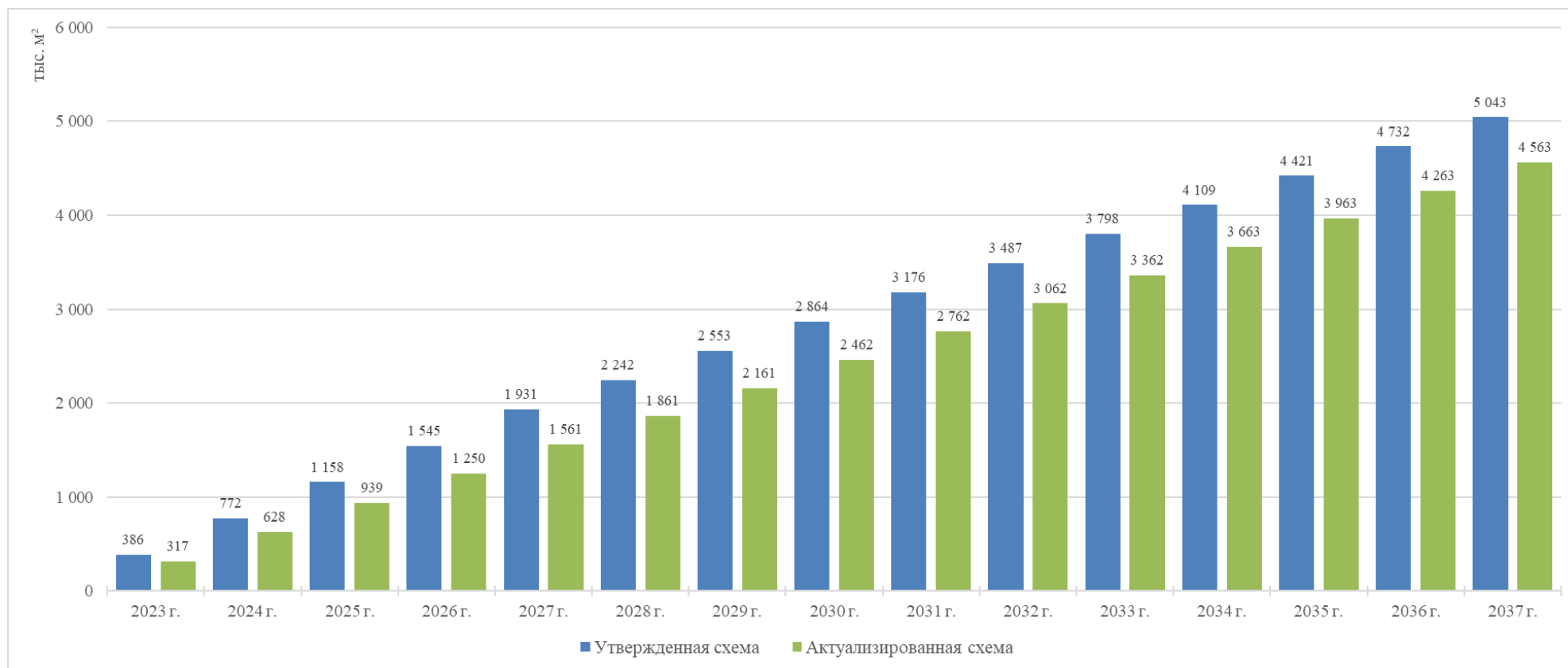


Рисунок 9 – Сравнение актуализированного прогноза перспективной застройки относительно указанного в утвержденной схеме теплоснабжения прогноза перспективной застройки

Снижение площади строительных фондов вызвана уточнением ретроспективного фактического ввода строительных фондов с 2018 г. по 2022 г.

Часть 3 Прогнозы перспективных удельных расходов тепловой энергии на отопление, вентиляцию и горячее водоснабжение, согласованных с требованиями к энергетической эффективности объектов теплopotребления, устанавливаемых в соответствии с законодательством Российской Федерации

В соответствии с Приказом Минстроя РФ от 17 ноября 2017 года № 1550/пр «Об утверждении требований энергетической эффективности для зданий, строений, сооружений» устанавливаются следующие требования:

Для вновь создаваемых зданий (в том числе многоквартирных домов), строений, сооружений удельная характеристика расхода тепловой энергии на отопление и вентиляцию уменьшается:

- с 1 июля 2018 г. - на 20 процентов по отношению к удельной характеристике расхода тепловой энергии на отопление и вентиляцию малоэтажных жилых многоквартирных зданий или удельной характеристике расхода тепловой энергии на отопление и вентиляцию;
- с 1 января 2023 г. - на 40 процентов по отношению к удельной характеристике расхода тепловой энергии на отопление и вентиляцию малоэтажных жилых многоквартирных зданий или удельной характеристике расхода тепловой энергии на отопление и вентиляцию;
- с 1 января 2028 г. - на 50 процентов по отношению к удельной характеристике расхода тепловой энергии на отопление и вентиляцию малоэтажных жилых многоквартирных зданий или удельной характеристике расхода тепловой энергии на отопление и вентиляцию.

Для реконструируемых или проходящих капитальный ремонт зданий, строений, сооружений (за исключением многоквартирных домов) удельная характеристика расхода тепловой энергии на отопление и вентиляцию уменьшается с 1 июля 2018 г. на 20 процентов по отношению к удельной характеристике расхода тепловой энергии на отопление и вентиляцию. Дальнейшее уменьшение удельной характеристики расхода тепловой энергии на отопление и вентиляцию не проводится.

В качестве базового уровня удельной характеристике расхода тепловой энергии на отопление и вентиляцию приняты значения в соответствии с СП 50.13330.2012 «Тепловая защита зданий. Актуализированная редакция СНиП 23-02-2003». Значения приведены в таблицах ниже.

С учетом этих документов для определения удельных показателей теплopotребления в системах отопления и вентиляции жилых и общественных зданий перспективной застройки за основу принимаются следующие данные:

- на период 2018–2022 гг. удельное теплopotребление в соответствии СП 50.13330.2012, уменьшенное на 20 %;
- на период 2023–2027 гг. удельное теплopotребление в соответствии с СП 50.13330.2012, уменьшенное на 40 %;
- с 2028 г. - удельное теплopotребление в соответствии с СП 50.13330.2012, уменьшенное на 50 %.

На основании полученных значений удельного теплopotребления с использованием методических положений, изложенных в МДК 4-05.2004 «Методика определения потребности в топливе, электрической энергии и воде при производстве и передаче тепловой энергии и теплоносителей в системах коммунального теплоснабжения», были рассчитаны величины перспективных тепловых нагрузок систем отопления и вентиляции.

Т а б л и ц а 16 – Удельная характеристика расхода тепловой энергии на отопление и вентиляцию малоэтажных жилых многоквартирных зданий, Вт/(м³·°C)

Площадь здания, м²	С числом этажей			
	1	2	3	4
50	0,579	-	-	-
100	0,517	0,558	-	-
150	0,455	0,496	0,538	-
250	0,414	0,434	0,455	0,476
400	0,372	0,372	0,393	0,414
600	0,359	0,359	0,359	0,372
1000 и более	0,336	0,336	0,336	0,336

Примечание - При промежуточных значениях отапливаемой площади здания в интервале 50-1000 м² значения должны определяться линейной интерполяцией.

Т а б л и ц а 17 – Удельная характеристика расхода тепловой энергии на отопление и вентиляцию, Вт/(м³·°C)

Тип здания	Этажность здания											
	1	2	3	4	5	6	7	8	9	10	11	12
1 Жилые многоквартирные, гостиницы, общежития	0,455	0,414	0,372	0,359	0,359	0,336	0,336	0,319	0,319	0,301	0,301	0,29
2 Общественные, кроме перечисленных в строках 3-6	0,487	0,44	0,417	0,371	0,371	0,359	0,359	0,342	0,342	0,324	0,324	0,311
3 Поликлиники и лечебные учреждения, дома-интернаты	0,394	0,382	0,371	0,359	0,359	0,348	0,348	0,336	0,336	0,324	0,324	0,311
4 Дошкольные учреждения, хосписы	0,521	0,521	0,521	-	-	-	-	-	-	-	-	-
5 Сервисного обслуживания, культурно-досуговой деятельности, технопарки, склады	0,266	0,255	0,243	0,232	0,232	0,232	0,232	-	-	-	-	-
6 Административного назначения (офисы)	0,417	0,394	0,382	0,313	0,313	0,278	0,278	0,255	0,255	0,232	0,232	0,232

Примечание - Для регионов, имеющих значение ГСОП 8000 °C·сут и более, нормируемые следует снизить на 5%.

Для нахождения тепловой нагрузки на ГВС были использованы нормы расхода горячей воды потребителями и удельная часовая величина теплоты на ее нагрев, приведенные в СП 50.13330.2012 «Тепловая защита зданий. Актуализированная редакция СНиП 23-02-2003». Удельные параметры в системе ГВС определялись с учетом планируемого на расчетный период уровня обеспеченности населения жильем.

Т а б л и ц а 18 – Нормативы потребления коммунальной услуги горячее водоснабжение в жилых помещениях

Потребители	Измеритель	Норма расхода горячей воды, л/сут.	Норма общей/полезной площади на 1 измеритель м²/чел	Удельная величина тепловой энергии, Вт/м²	Удельная величина тепловой энергии, (ккал/ч)/м²
Жилые дома независимо от этажности, оборудованные умывальниками, мойками и ваннами, с квартирными регуляторами давления	1 житель	105	25	12,200	10,490
То же, с заселенностью 20 м²/чел	1 житель	105	20	15,300	13,155
То же, с умывальниками, мойками и душевыми	1 житель	85	18	13,800	11,865
Гостиницы и пансионаты с душами во всех отдельных номерах	1 проживающий	70	12	17,000	14,617
Больницы с санитарными узлами, приближенными к палатам	1 больной	90	15	17,500	15,047
Поликлиники и амбулатории	1 больной в смену	5	13	1,500	1,290
Детские ясли и сады с дневным пребыванием детей и столовыми на полуфабрикатах	1 ребенок	12	10	3,100	2,665
Административные здания	1 работающий	5	10	1,300	1,118
Общеобразовательные школы с душевыми при гимнастических залах и столовыми на полуфабрикатах	1 учащийся	3	10	0,800	0,688
Физкультурно-оздоровительные комплексы	1 человек	30	5	17,500	15,047
Предприятия общественного питания для приготовления пищи, реализуемой в обеденном зале	1 посетитель	12	10	3,200	2,751
Магазины продовольственные	1 работающий	12	30	1,100	0,946
Магазины промтоварные	То же	8	30	0,700	0,602

Т а б л и ц а 19 – Удельное теплopotребление и удельная тепловая нагрузка для вновь строящихся зданий

Год постройки	Тип застройки	Удельное теплopotребление, Гкал/м²/год			Удельная тепловая нагрузка, (ккал/ч)/м²		
		Отопление и вентиляция	ГВС	Сумма	Отопление и вентиляция	ГВС	Сумма
2023 - 2027 гг.	Жилая многоквартирная	0,071	0,053	0,123	31,0	6,7	37,7
	Жилая индивидуальная	0,090	0,055	0,146	39,6	7,0	46,6
	Общественно-деловая и промышленная	0,145	0,052	0,197	63,4	6,7	70,1
2028 - 2037 гг.	Жилая многоквартирная	0,056	0,050	0,106	24,6	6,4	31,0
	Жилая индивидуальная	0,075	0,053	0,128	33,0	6,7	39,7
	Общественно-деловая и промышленная	0,104	0,032	0,136	45,7	4,0	49,7

Часть 4 Прогнозы приростов объемов потребления тепловой энергии (мощности) и теплоносителя с разделением по видам теплopotребления в каждом расчетном элементе территориального деления и в зоне действия каждого из существующих или предлагаемых для строительства источников тепловой энергии на каждом этапе

Определение перспективной тепловой нагрузки за счет перспективной застройки производилось суммированием:

- представленных тепловых нагрузок в данных по техническим условиям;
- расчетных тепловых нагрузок для площадок генерального плана с учетом требований энергетической эффективности, описанных в части 3 данной главы.

Полученная база перспективной тепловой нагрузки от капитального строительства представлена в Приложениях 1 - 2 данной главы.

Приросты тепловой нагрузки нарастающим итогом, полученные при сводке базы данных, представлены в общем виде на диаграмме ниже,

Разделение ввода тепловой нагрузки по элементам территориального деления и по каждому источнику приведено в подпунктах данной части.

Вывод: Прирост тепловой нагрузки к 2037 году составит:

- Средненедельная нагрузка на горячее водоснабжение (далее ГВС ср.): 18,950 Гкал/ч;
- Нагрузка на отопление и вентиляцию (далее ОВ): 144,631 Гкал/ч.

Т а б л и ц а 20 – Прирост тепловой нагрузки по годам, Гкал/ч

Наименование показателей	2023	2024	2025	2026	2027	2028	2029	2030	2031	2032	2033	2034	2035	2036	2037
Прирост тепловой нагрузки отопления, вентиляции и горячего водоснабжения, в том числе:	13,815	13,870	12,894	11,839	13,291	9,901	10,766	10,273	10,886	9,341	9,341	9,341	9,341	9,341	9,341
отопление и вентиляция	11,994	12,566	11,615	10,443	11,942	8,740	9,631	9,175	9,859	8,111	8,111	8,111	8,111	8,111	8,111
горячее водоснабжение	1,821	1,304	1,279	1,396	1,349	1,161	1,135	1,098	1,027	1,230	1,230	1,230	1,230	1,230	1,230
Прирост тепловой нагрузки отопления, вентиляции и горячего водоснабжения накопительным итогом, в том числе:	13,815	27,685	40,579	52,418	65,709	75,610	86,376	96,649	107,535	116,876	126,217	135,558	144,899	154,240	163,581
отопление и вентиляция	11,994	24,560	36,175	46,618	58,560	67,300	76,931	86,106	95,965	104,076	112,187	120,298	128,409	136,520	144,631
горячее водоснабжение	1,821	3,125	4,404	5,800	7,149	8,310	9,445	10,543	11,570	12,800	14,030	15,260	16,490	17,720	18,950

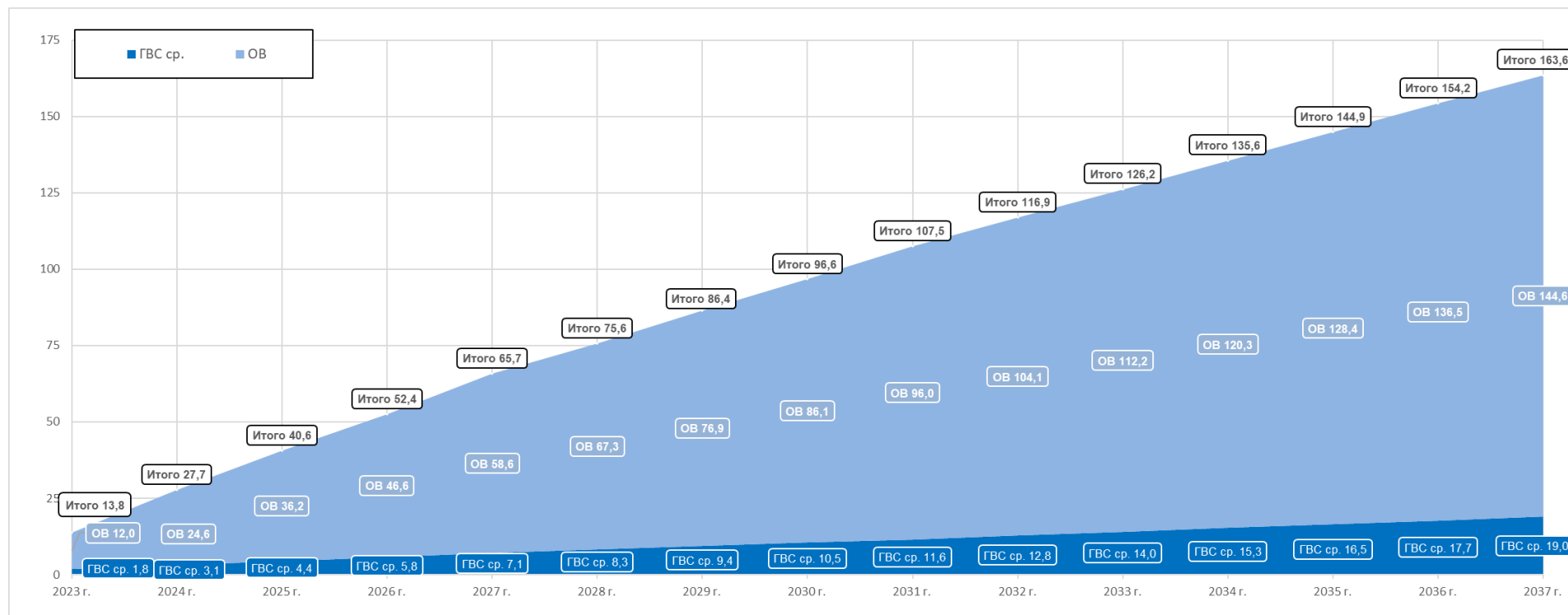


Рисунок 10 – Диаграмма приростов тепловой нагрузки нарастающим итогом, Гкал/ч

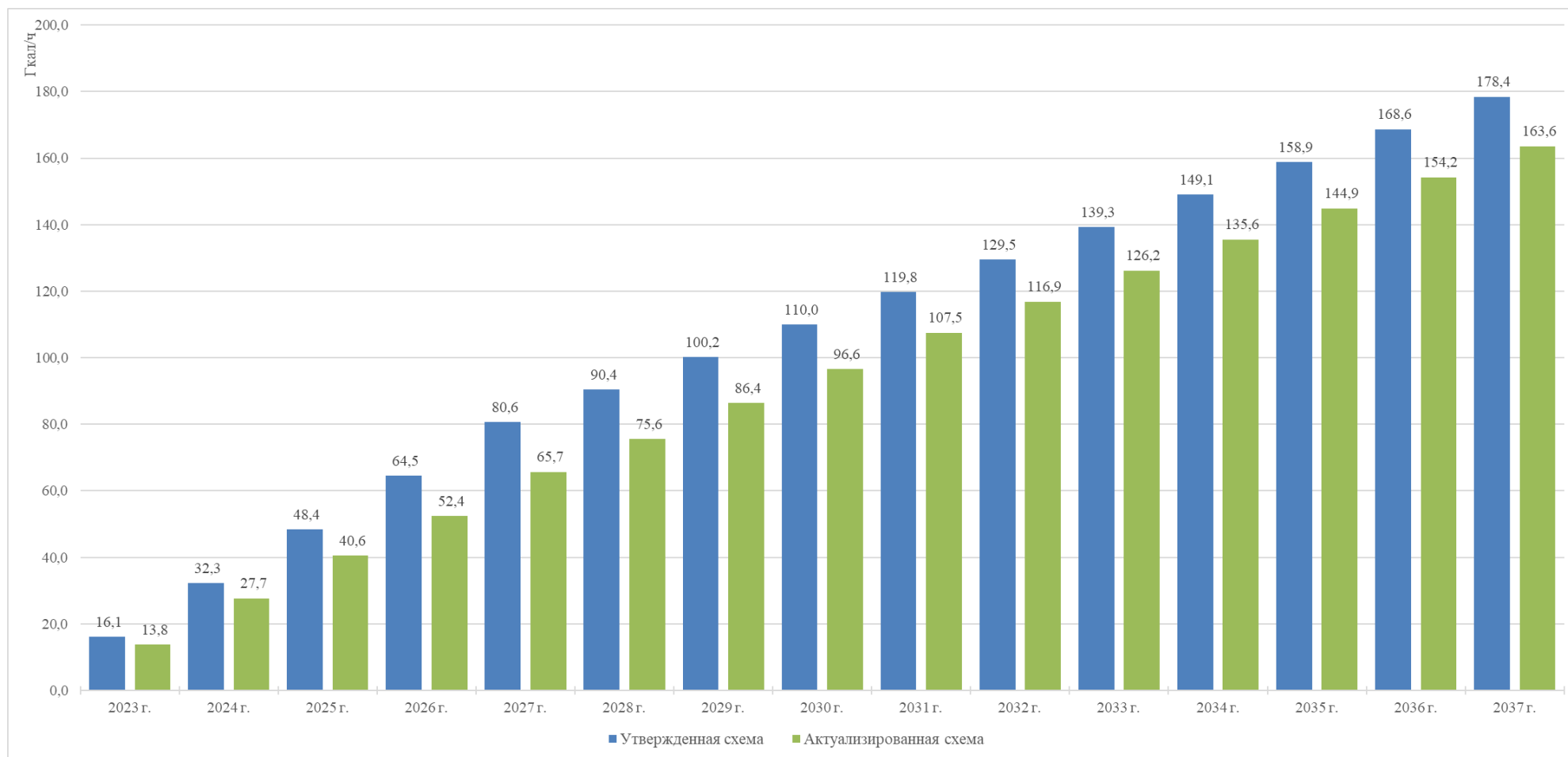


Рисунок 11 – Сравнение актуализированного прогноза перспективной застройки относительно указанного в утвержденной схеме теплоснабжения прогноза перспективной застройки

Уменьшение прироста тепловой нагрузки связано с уточнением ретроспективного фактического ввода строительных фондов с 2018 г. по 2022 г.

4.1 Прогноз приростов объемов потребления тепловой энергии с разделением по видам теплоснабжения в каждом расчетном элементе территориального деления на каждом этапе

4.1.1 Прирост тепловой нагрузки в каждом расчетном элементе территориального деления на каждом этапе

Т а б л и ц а 21 – Прирост тепловой нагрузки на отопление и вентиляцию в проектируемых жилых зданиях, Гкал/ч

Наименование показателей	2023	2024	2025	2026	2027	2028	2029	2030	2031	2032	2033	2034	2035	2036	2037
Прирост тепловой нагрузки отопления и вентиляции жилищного фонда, в том числе:	5,039	7,162	6,177	5,039	5,930	4,829	5,571	5,264	5,948	4,200	4,200	4,200	4,200	4,200	4,200
многоэтажный жилищный фонд	4,324	6,447	5,462	4,324	5,215	4,232	4,974	4,667	5,351	3,603	3,603	3,603	3,603	3,603	3,603
малозэтажный жилищный фонд	0,715	0,715	0,715	0,715	0,715	0,597	0,597	0,597	0,597	0,597	0,597	0,597	0,597	0,597	0,597
Прирост тепловой нагрузки отопления и вентиляции жилищного фонда накопительным итогом:	5,039	12,201	18,378	23,417	29,347	34,176	39,747	45,011	50,959	55,159	59,359	63,559	67,759	71,959	76,159
Всего по поселению, в том числе, по кадастровым кварталам:	5,039	12,201	18,378	23,417	29,347	34,176	39,747	45,011	50,959	55,159	59,359	63,559	67,759	71,959	76,159
33:22:022046	0,177	4,752	2,632	0,177	2,103	1,160	2,520	1,950	3,210						
33:05:170701	0,350	0,143	0,239	0,350	0,263	0,044	0,035	0,039	0,031	0,052	0,052	0,052	0,052	0,052	0,052
33:05:174106	0,008	0,008	0,008	0,008	0,008	0,168	0,168	0,168	0,168	0,168	0,168	0,168	0,168	0,168	0,168
33:05:174108	0,002	0,002	0,002	0,002	0,002										
33:05:174109						0,035	0,035	0,035	0,035	0,035	0,035	0,035	0,035	0,035	0,035
33:22:114104	0,216	0,216	0,216	0,216	0,216										
33:22:035069	0,102	0,102	0,102	0,102	0,102										
33:22:035015	0,044	0,044	0,044	0,044	0,044										
33:22:035001	0,028	0,028	0,028	0,028	0,028										
33:05:174102						0,272	0,272	0,272	0,272	0,272	0,272	0,272	0,272	0,272	0,272
33:22:013103						0,017	0,017	0,017	0,017	0,017	0,017	0,017	0,017	0,017	0,017
33:22:014084	0,029	0,029	0,029	0,029	0,029										
33:22:014031	1,138	0,473	0,781	1,138	0,858										
33:22:023254						0,099	0,084	0,090	0,076	0,112	0,112	0,112	0,112	0,112	0,112
33:05:170401						0,004	0,004	0,004	0,004	0,004	0,004	0,004	0,004	0,004	0,004
33:22:036018						0,071	0,071	0,071	0,071	0,071	0,071	0,071	0,071	0,071	0,071
33:22:014001						0,006	0,006	0,006	0,006	0,006	0,006	0,006	0,006	0,006	0,006
33:22:014041	0,272	0,272	0,272	0,272	0,272										
33:22:011281						0,037	0,029	0,032	0,026	0,043	0,043	0,043	0,043	0,043	0,043
33:22:011303	0,524	0,214	0,358	0,524	0,393	0,147	0,117	0,130	0,102	0,172	0,172	0,172	0,172	0,172	0,172
33:22:034016						0,016	0,013	0,014	0,011	0,019	0,019	0,019	0,019	0,019	0,019
33:22:022032						0,041	0,033	0,036	0,029	0,048	0,048	0,048	0,048	0,048	0,048
33:22:011305						0,103	0,082	0,091	0,071	0,120	0,120	0,120	0,120	0,120	0,120
33:22:011214	0,100	0,041	0,068	0,100	0,075	0,055	0,045	0,049	0,038	0,065	0,065	0,065	0,065	0,065	0,065
33:22:011084						0,004	0,003	0,004	0,003	0,005	0,005	0,005	0,005	0,005	0,005
33:22:011417						0,198	0,158	0,175	0,137	0,232	0,232	0,232	0,232	0,232	0,232
33:22:011224						0,092	0,074	0,082	0,064	0,109	0,109	0,109	0,109	0,109	0,109
33:22:011023						0,022	0,018	0,020	0,016	0,026	0,026	0,026	0,026	0,026	0,026

Наименование показателей	2023	2024	2025	2026	2027	2028	2029	2030	2031	2032	2033	2034	2035	2036	2037
33:22:011040						0,012	0,010	0,011	0,008	0,014	0,014	0,014	0,014	0,014	0,014
33:22:024053						0,064	0,051	0,057	0,045	0,075	0,075	0,075	0,075	0,075	0,075
33:22:024037						0,009	0,007	0,008	0,006	0,010	0,010	0,010	0,010	0,010	0,010
33:22:024033						0,030	0,024	0,027	0,022	0,036	0,036	0,036	0,036	0,036	0,036
33:22:011007						0,230	0,184	0,204	0,161	0,270	0,270	0,270	0,270	0,270	0,270
33:22:032018						0,137	0,109	0,121	0,095	0,160	0,160	0,160	0,160	0,160	0,160
33:22:032145						0,012	0,010	0,011	0,009	0,015	0,015	0,015	0,015	0,015	0,015
33:22:011232						0,020	0,016	0,018	0,014	0,023	0,023	0,023	0,023	0,023	0,023
33:22:032196						0,061	0,048	0,053	0,042	0,071	0,071	0,071	0,071	0,071	0,071
33:22:032081						0,032	0,025	0,028	0,022	0,037	0,037	0,037	0,037	0,037	0,037
33:22:024211						0,051	0,041	0,045	0,036	0,060	0,060	0,060	0,060	0,060	0,060
33:22:011184						0,015	0,012	0,014	0,011	0,018	0,018	0,018	0,018	0,018	0,018
33:22:011235						0,006	0,005	0,005	0,004	0,007	0,007	0,007	0,007	0,007	0,007
33:22:011193						0,059	0,047	0,052	0,041	0,069	0,069	0,069	0,069	0,069	0,069
33:22:011191						0,005	0,004	0,004	0,003	0,006	0,006	0,006	0,006	0,006	0,006
33:22:011137						0,034	0,027	0,030	0,024	0,040	0,040	0,040	0,040	0,040	0,040
33:22:024106						0,065	0,052	0,057	0,045	0,076	0,076	0,076	0,076	0,076	0,076
33:22:021057						0,039	0,031	0,035	0,027	0,046	0,046	0,046	0,046	0,046	0,046
33:22:011300						0,519	0,415	0,459	0,362	0,608	0,608	0,608	0,608	0,608	0,608
33:22:011296						0,124	0,099	0,110	0,087	0,146	0,146	0,146	0,146	0,146	0,146
33:22:011290						0,068	0,054	0,060	0,047	0,080	0,080	0,080	0,080	0,080	0,080
33:22:013014						0,221	0,176	0,195	0,154	0,259	0,259	0,259	0,259	0,259	0,259
33:22:031002						0,232	0,186	0,205	0,162	0,272	0,272	0,272	0,272	0,272	0,272
33:22:014045						0,193	0,154	0,170	0,134	0,226	0,226	0,226	0,226	0,226	0,226
33:22:021042	0,276	0,113	0,188	0,276	0,207										
33:22:011100	0,220	0,090	0,150	0,220	0,165										
33:22:011364	0,006	0,002	0,004	0,006	0,004										
33:22:021041	0,084	0,034	0,057	0,084	0,063										
33:22:015117	0,250	0,102	0,170	0,250	0,188										
33:22:014042	0,083	0,034	0,057	0,083	0,062										
33:22:033019	0,477	0,195	0,326	0,477	0,358										
33:05:170101	0,259	0,106	0,177	0,259	0,195										
33:22:011098	0,100	0,041	0,068	0,100	0,075										
33:22:024018	0,024	0,010	0,016	0,024	0,018										
33:22:032051	0,042	0,017	0,029	0,042	0,032										
33:22:032011	0,007	0,003	0,005	0,007	0,005										
33:22:032122	0,111	0,045	0,076	0,111	0,083										
33:22:032125	0,005	0,002	0,004	0,005	0,004										
33:22:014036	0,031	0,013	0,021	0,031	0,023										
33:22:032152	0,014	0,006	0,009	0,014	0,010										
33:22:024090	0,014	0,006	0,009	0,014	0,010										
33:22:024025	0,008	0,003	0,006	0,008	0,006										
33:22:024079	0,038	0,016	0,026	0,038	0,029										

Т а б л и ц а 22 – Прирост тепловой нагрузки на горячее водоснабжение в проектируемых жилых зданиях, Гкал/ч

Наименование показателей	2023	2024	2025	2026	2027	2028	2029	2030	2031	2032	2033	2034	2035	2036	2037
Прирост тепловой нагрузки горячего водоснабжения жилищного фонда, в том числе:	1,307	1,215	1,193	1,307	1,180	1,166	1,141	1,103	1,032	1,235	1,235	1,235	1,235	1,235	1,235
многоэтажный жилищный фонд	1,180	1,088	1,066	1,180	1,053	1,045	1,020	0,982	0,911	1,114	1,114	1,114	1,114	1,114	1,114
малозэтажный жилищный фонд	0,127	0,127	0,127	0,127	0,127	0,121	0,121	0,121	0,121	0,121	0,121	0,121	0,121	0,121	0,121
Прирост тепловой нагрузки горячего водоснабжения жилищного фонда накопительным итогом:	1,307	2,522	3,715	5,022	6,202	7,368	8,509	9,612	10,644	11,879	13,114	14,349	15,584	16,819	18,054
Всего по поселению, в том числе, по кадастровым кварталам:	1,307	2,522	3,715	5,022	6,202	7,368	8,509	9,612	10,644	11,879	13,114	14,349	15,584	16,819	18,054
33:22:022046	0,048	0,625	0,291	0,048	0,203	0,092	0,258	0,146	0,246						
33:05:170701	0,096	0,039	0,065	0,096	0,072	0,014	0,011	0,012	0,010	0,016	0,016	0,016	0,016	0,016	0,016
33:05:174106	0,001	0,001	0,001	0,001	0,001	0,034	0,034	0,034	0,034	0,034	0,034	0,034	0,034	0,034	0,034
33:05:174109						0,007	0,007	0,007	0,007	0,007	0,007	0,007	0,007	0,007	0,007
33:22:114104	0,039	0,039	0,039	0,039	0,039										
33:22:035069	0,018	0,018	0,018	0,018	0,018										
33:22:035015	0,008	0,008	0,008	0,008	0,008										
33:22:035001	0,005	0,005	0,005	0,005	0,005										
33:05:174102						0,055	0,055	0,055	0,055	0,055	0,055	0,055	0,055	0,055	0,055
33:22:013103						0,003	0,003	0,003	0,003	0,003	0,003	0,003	0,003	0,003	0,003
33:22:014084	0,005	0,005	0,005	0,005	0,005										
33:22:014031	0,309	0,127	0,212	0,309	0,233										
33:22:023254						0,028	0,023	0,025	0,021	0,032	0,032	0,032	0,032	0,032	0,032
33:05:170401						0,001	0,001	0,001	0,001	0,001	0,001	0,001	0,001	0,001	0,001
33:22:036018						0,015	0,015	0,015	0,015	0,015	0,015	0,015	0,015	0,015	0,015
33:22:014001						0,001	0,001	0,001	0,001	0,001	0,001	0,001	0,001	0,001	0,001
33:22:014041	0,049	0,049	0,049	0,049	0,049										
33:22:011281						0,011	0,009	0,010	0,008	0,013	0,013	0,013	0,013	0,013	0,013
33:22:011303	0,143	0,058	0,098	0,143	0,107	0,046	0,036	0,040	0,032	0,053	0,053	0,053	0,053	0,053	0,053
33:22:034016						0,005	0,004	0,004	0,004	0,006	0,006	0,006	0,006	0,006	0,006
33:22:022032						0,013	0,010	0,011	0,009	0,015	0,015	0,015	0,015	0,015	0,015
33:22:011305						0,032	0,026	0,028	0,022	0,037	0,037	0,037	0,037	0,037	0,037
33:22:011214	0,027	0,011	0,019	0,027	0,020	0,017	0,014	0,015	0,012	0,020	0,020	0,020	0,020	0,020	0,020
33:22:011084						0,001	0,001	0,001	0,001	0,002	0,002	0,002	0,002	0,002	0,002
33:22:011417						0,061	0,049	0,054	0,042	0,071	0,071	0,071	0,071	0,071	0,071
33:22:011224						0,028	0,023	0,025	0,020	0,034	0,034	0,034	0,034	0,034	0,034
33:22:011023						0,007	0,006	0,006	0,005	0,008	0,008	0,008	0,008	0,008	0,008
33:22:011040						0,004	0,003	0,003	0,003	0,004	0,004	0,004	0,004	0,004	0,004
33:22:024053						0,020	0,016	0,017	0,014	0,023	0,023	0,023	0,023	0,023	0,023
33:22:024037						0,003	0,002	0,002	0,002	0,003	0,003	0,003	0,003	0,003	0,003
33:22:024033						0,010	0,008	0,008	0,007	0,011	0,011	0,011	0,011	0,011	0,011
33:22:011007						0,071	0,057	0,063	0,050	0,084	0,084	0,084	0,084	0,084	0,084
33:22:032018						0,042	0,034	0,037	0,029	0,050	0,050	0,050	0,050	0,050	0,050

Наименование показателей	2023	2024	2025	2026	2027	2028	2029	2030	2031	2032	2033	2034	2035	2036	2037
33:22:032145						0,004	0,003	0,003	0,003	0,005	0,005	0,005	0,005	0,005	0,005
33:22:011232						0,006	0,005	0,005	0,004	0,007	0,007	0,007	0,007	0,007	0,007
33:22:032196						0,019	0,015	0,017	0,013	0,022	0,022	0,022	0,022	0,022	0,022
33:22:032081						0,010	0,008	0,009	0,007	0,012	0,012	0,012	0,012	0,012	0,012
33:22:024211						0,016	0,013	0,014	0,011	0,019	0,019	0,019	0,019	0,019	0,019
33:22:011184						0,005	0,004	0,004	0,003	0,006	0,006	0,006	0,006	0,006	0,006
33:22:011235						0,002	0,001	0,002	0,001	0,002	0,002	0,002	0,002	0,002	0,002
33:22:011193						0,018	0,015	0,016	0,013	0,021	0,021	0,021	0,021	0,021	0,021
33:22:011191						0,002	0,001	0,001	0,001	0,002	0,002	0,002	0,002	0,002	0,002
33:22:011137						0,011	0,008	0,009	0,007	0,012	0,012	0,012	0,012	0,012	0,012
33:22:024106						0,020	0,016	0,018	0,014	0,023	0,023	0,023	0,023	0,023	0,023
33:22:021057						0,012	0,010	0,011	0,008	0,014	0,014	0,014	0,014	0,014	0,014
33:22:011300						0,161	0,128	0,142	0,112	0,188	0,188	0,188	0,188	0,188	0,188
33:22:011296						0,038	0,031	0,034	0,027	0,045	0,045	0,045	0,045	0,045	0,045
33:22:011290						0,021	0,017	0,019	0,015	0,025	0,025	0,025	0,025	0,025	0,025
33:22:013014						0,068	0,055	0,060	0,048	0,080	0,080	0,080	0,080	0,080	0,080
33:22:031002						0,072	0,057	0,063	0,050	0,084	0,084	0,084	0,084	0,084	0,084
33:22:014045						0,060	0,048	0,053	0,042	0,070	0,070	0,070	0,070	0,070	0,070
33:22:021042	0,075	0,031	0,051	0,075	0,057										
33:22:011100	0,060	0,025	0,041	0,060	0,045										
33:22:011364	0,002	0,001	0,001	0,002	0,001										
33:22:021041	0,023	0,009	0,016	0,023	0,017										
33:22:015117	0,068	0,028	0,047	0,068	0,051										
33:22:014042	0,023	0,009	0,015	0,023	0,017										
33:22:033019	0,130	0,053	0,089	0,130	0,098										
33:05:170101	0,071	0,029	0,048	0,071	0,053										
33:22:011098	0,027	0,011	0,019	0,027	0,020										
33:22:024018	0,006	0,003	0,004	0,006	0,005										
33:22:032051	0,012	0,005	0,008	0,012	0,009										
33:22:032011	0,002	0,001	0,001	0,002	0,001										
33:22:032122	0,030	0,012	0,021	0,030	0,023										
33:22:032125	0,001	0,001	0,001	0,001	0,001										
33:22:014036	0,009	0,003	0,006	0,009	0,006										
33:22:032152	0,004	0,002	0,003	0,004	0,003										
33:22:024090	0,004	0,002	0,003	0,004	0,003										
33:22:024025	0,002	0,001	0,002	0,002	0,002										
33:22:024079	0,010	0,004	0,007	0,010	0,008										

Т а б л и ц а 23 – Снижение тепловой нагрузки на отопление и вентиляцию в сносимых жилых зданиях, Гкал/ч

Наименование показателей	2023	2024	2025	2026	2027	2028	2029	2030	2031	2032	2033	2034	2035	2036	2037
Снижение тепловой нагрузки отопления и вентиляции жилищного фонда	-0,492	-0,492	-0,492	-0,492	-0,492	-1,004	-1,004	-1,004	-1,004	-1,004	-1,004	-1,004	-1,004	-1,004	-1,004
Всего накопительным итогом, в том числе:	-0,492	-0,984	-1,476	-1,968	-2,460	-3,464	-4,468	-5,472	-6,476	-7,480	-8,484	-9,488	-10,492	-11,496	-12,500
33:22:000000	-0,492	-0,492	-0,492	-0,492	-0,492	-1,004	-1,004	-1,004	-1,004	-1,004	-1,004	-1,004	-1,004	-1,004	-1,004

Т а б л и ц а 24 – Снижение тепловой нагрузки на горячее водоснабжение в сносимых жилых зданиях, Гкал/ч

Наименование показателей	2023	2024	2025	2026	2027	2028	2029	2030	2031	2032	2033	2034	2035	2036	2037
Снижение тепловой нагрузки горячего водоснабжения жилищного фонда	-0,079	-0,079	-0,079	-0,079	-0,079	-0,161	-0,161	-0,161	-0,161	-0,161	-0,161	-0,161	-0,161	-0,161	-0,161
Всего накопительным итогом, в том числе:	-0,079	-0,158	-0,237	-0,316	-0,395	-0,556	-0,717	-0,878	-1,039	-1,200	-1,361	-1,522	-1,683	-1,844	-2,005
33:22:000000	-0,079	-0,079	-0,079	-0,079	-0,079	-0,161	-0,161	-0,161	-0,161	-0,161	-0,161	-0,161	-0,161	-0,161	-0,161

Т а б л и ц а 25 – Прирост тепловой нагрузки на отопление и вентиляцию в проектируемых зданиях общественно-делового и производственного фонда, Гкал/ч

Наименование показателей	2023	2024	2025	2026	2027	2028	2029	2030	2031	2032	2033	2034	2035	2036	2037
Прирост тепловой нагрузки отопления и вентиляции общественно-делового и производственного фонда, в том числе:	7,447	5,896	5,930	5,896	6,504	4,915	5,064	4,915	4,915	4,915	4,915	4,915	4,915	4,915	4,915
общественно-деловые здания	3,662	2,111	2,145	2,111	2,719	1,761	1,910	1,761	1,761	1,761	1,761	1,761	1,761	1,761	1,761
производственных здания	3,785	3,785	3,785	3,785	3,785	3,154	3,154	3,154	3,154	3,154	3,154	3,154	3,154	3,154	3,154
Прирост тепловой нагрузки отопления и вентиляции общественно-делового и производственного фонда накопительным итогом:	7,447	13,343	19,273	25,169	31,673	36,588	41,652	46,567	51,482	56,397	61,312	66,227	71,142	76,057	80,972
Всего по поселению, в том числе, по кадастровым кварталам:	7,447	13,343	19,273	25,169	31,673	36,588	41,652	46,567	51,482	56,397	61,312	66,227	71,142	76,057	80,972
33:22:011020	1,533	0,050	0,049	0,050	0,035										
33:22:015002	0,053														
33:22:022046			0,090		1,180	0,227	0,499	0,227	0,227	0,227	0,227	0,227	0,227	0,227	0,227
33:22:032190	1,570														
33:22:032246		0,010	0,010	0,010	0,041										
33:22:032034	0,242														
33:22:032217	0,028														
33:05:170701	0,181	0,072	0,070	0,072	0,051										
33:22:011263	0,040														
33:22:015016	0,067	0,052	0,052	0,052	0,052	0,043	0,043	0,043	0,043	0,043	0,043	0,043	0,043	0,043	0,043
33:05:174109						0,099	0,091	0,099	0,099	0,099	0,099	0,099	0,099	0,099	0,099
33:05:174102						0,063	0,058	0,063	0,063	0,063	0,063	0,063	0,063	0,063	0,063
33:22:023254						0,089	0,082	0,089	0,089	0,089	0,089	0,089	0,089	0,089	0,089
33:22:036018						0,279	0,257	0,279	0,279	0,279	0,279	0,279	0,279	0,279	0,279
33:22:011303		0,026	0,024	0,026	0,018										
33:22:024033		0,026	0,025	0,026	0,018										
33:22:011191		0,016	0,015	0,016	0,011										
33:22:011300		0,033	0,032	0,033	0,023										
33:22:011296						0,161	0,148	0,161	0,161	0,161	0,161	0,161	0,161	0,161	0,161
33:22:011290		0,032	0,032	0,032	0,023										
33:22:013014						0,195	0,179	0,195	0,195	0,195	0,195	0,195	0,195	0,195	0,195
33:22:021042						0,032	0,029	0,032	0,032	0,032	0,032	0,032	0,032	0,032	0,032
33:22:011100		0,088	0,085	0,088	0,063										
33:22:036017		0,043	0,041	0,043	0,031										
33:22:035051		0,013	0,013	0,013	0,009										
33:22:011228		0,014	0,014	0,014	0,010										
33:22:011034		0,015	0,014	0,015	0,010										
33:22:024029		0,623	0,606	0,623	0,445										
33:22:024183		0,097	0,095	0,097	0,070										
33:22:032236		0,222	0,216	0,222	0,158										

Наименование показателей	2023	2024	2025	2026	2027	2028	2029	2030	2031	2032	2033	2034	2035	2036	2037
33:22:024039		0,028	0,028	0,028	0,020										
33:22:024034		0,017	0,017	0,017	0,012										
33:22:024032		0,035	0,034	0,035	0,025										
33:22:024036		0,009	0,009	0,009	0,006										
33:22:032010		0,035	0,034	0,035	0,025										
33:22:034024	1,091	1,147	1,146	1,147	1,131	0,909	0,909	0,909	0,909	0,909	0,909	0,909	0,909	0,909	0,909
33:22:032091		0,179	0,174	0,179	0,128										
33:22:032118		0,030	0,030	0,030	0,022										
33:22:032314		0,030	0,029	0,030	0,021										
33:22:032183		0,030	0,029	0,030	0,022										
33:22:024003		0,008	0,008	0,008	0,006										
33:22:011028		0,074	0,072	0,074	0,053										
33:22:011031		0,036	0,035	0,036	0,025										
33:22:013003						0,127	0,117	0,127	0,127	0,127	0,127	0,127	0,127	0,127	0,127
33:22:021080						0,325	0,299	0,325	0,325	0,325	0,325	0,325	0,325	0,325	0,325
33:22:013072		0,156	0,152	0,156	0,112										
33:22:031001						0,164	0,151	0,164	0,164	0,164	0,164	0,164	0,164	0,164	0,164
33:22:014073		0,008	0,008	0,008	0,006										
33:05:174119	0,634	0,634	0,634	0,634	0,634	0,529	0,529	0,529	0,529	0,529	0,529	0,529	0,529	0,529	0,529
33:22:016012	1,324	1,324	1,324	1,324	1,324	1,103	1,103	1,103	1,103	1,103	1,103	1,103	1,103	1,103	1,103
33:22:016007	0,684	0,684	0,684	0,684	0,684	0,570	0,570	0,570	0,570	0,570	0,570	0,570	0,570	0,570	0,570

Т а б л и ц а 26 – Прирост тепловой нагрузки на горячее водоснабжение в проектируемых зданиях общественно-делового и производственного фонда, Гкал/ч

Наименование показателей	2023	2024	2025	2026	2027	2028	2029	2030	2031	2032	2033	2034	2035	2036	2037
Прирост тепловой нагрузки горячего водоснабжения общественно-делового и производственного фонда, в том числе:	0,593	0,168	0,165	0,168	0,248	0,156	0,155	0,156	0,156	0,156	0,156	0,156	0,156	0,156	0,156
общественно-деловые здания	0,593	0,168	0,165	0,168	0,248	0,156	0,155	0,156	0,156	0,156	0,156	0,156	0,156	0,156	0,156
Прирост тепловой нагрузки горячего водоснабжения общественно-делового и производственного фонда накопительным итогом:	0,593	0,761	0,926	1,094	1,342	1,498	1,653	1,809	1,965	2,121	2,277	2,433	2,589	2,745	2,901
Всего по поселению, в том числе, по кадастровым кварталам:	0,593	0,761	0,926	1,094	1,342	1,498	1,653	1,809	1,965	2,121	2,277	2,433	2,589	2,745	2,901
33:22:011020	0,462	0,004	0,004	0,004	0,004										
33:22:022046			0,001		0,125	0,020	0,032	0,020	0,020	0,020	0,020	0,020	0,020	0,020	0,020
33:22:032190	0,033														
33:22:032246		0,001	0,001	0,001	0,001										
33:22:032034	0,048														
33:05:170701	0,050	0,006	0,006	0,006	0,004										
33:05:174109						0,009	0,008	0,009	0,009	0,009	0,009	0,009	0,009	0,009	0,009
33:05:174102						0,006	0,005	0,006	0,006	0,006	0,006	0,006	0,006	0,006	0,006
33:22:023254						0,008	0,007	0,008	0,008	0,008	0,008	0,008	0,008	0,008	0,008
33:22:036018						0,024	0,022	0,024	0,024	0,024	0,024	0,024	0,024	0,024	0,024
33:22:011303		0,002	0,002	0,002	0,001										
33:22:024033		0,002	0,002	0,002	0,001										
33:22:011191		0,001	0,001	0,001	0,001										
33:22:011300		0,003	0,003	0,003	0,002										
33:22:011296						0,014	0,013	0,014	0,014	0,014	0,014	0,014	0,014	0,014	0,014
33:22:011290		0,003	0,002	0,003	0,002										
33:22:013014						0,017	0,016	0,017	0,017	0,017	0,017	0,017	0,017	0,017	0,017
33:22:021042						0,003	0,003	0,003	0,003	0,003	0,003	0,003	0,003	0,003	0,003
33:22:011100		0,007	0,007	0,007	0,005										
33:22:036017		0,004	0,004	0,004	0,003										
33:22:035051		0,001	0,001	0,001	0,001										
33:22:011228		0,001	0,001	0,001	0,001										
33:22:011034		0,001	0,001	0,001	0,001										
33:22:024029		0,049	0,048	0,049	0,035										
33:22:024183		0,008	0,007	0,008	0,005										
33:22:032236		0,018	0,017	0,018	0,013										
33:22:024039		0,002	0,002	0,002	0,002										
33:22:024034		0,001	0,001	0,001	0,001										
33:22:024032		0,003	0,003	0,003	0,002										
33:22:024036		0,001	0,001	0,001	0,001										
33:22:032010		0,003	0,003	0,003	0,002										

Наименование показателей	2023	2024	2025	2026	2027	2028	2029	2030	2031	2032	2033	2034	2035	2036	2037
33:22:034024		0,004	0,004	0,004	0,003										
33:22:032091		0,014	0,014	0,014	0,011										
33:22:032118		0,002	0,002	0,002	0,002										
33:22:032314		0,002	0,002	0,002	0,002										
33:22:032183		0,002	0,002	0,002	0,002										
33:22:024003		0,001	0,001	0,001											
33:22:011028		0,006	0,006	0,006	0,004										
33:22:011031		0,003	0,003	0,003	0,002										
33:22:013003						0,011	0,010	0,011	0,011	0,011	0,011	0,011	0,011	0,011	0,011
33:22:021080						0,029	0,026	0,029	0,029	0,029	0,029	0,029	0,029	0,029	0,029
33:22:013072		0,012	0,012	0,012	0,009										
33:22:031001						0,015	0,013	0,015	0,015	0,015	0,015	0,015	0,015	0,015	0,015
33:22:014073		0,001	0,001	0,001											

Т а б л и ц а 27 – Общий прирост тепловой нагрузки на отопление, вентиляцию и горячее водоснабжение в проектируемых и сносимых строениях, Гкал/ч

Наименование показателей	2023	2024	2025	2026	2027	2028	2029	2030	2031	2032	2033	2034	2035	2036	2037
Прирост тепловой нагрузки отопления, вентиляции и горячего водоснабжения, в том числе:	13,815	13,870	12,894	11,839	13,291	9,901	10,766	10,273	10,886	9,341	9,341	9,341	9,341	9,341	9,341
отопление и вентиляция	11,994	12,566	11,615	10,443	11,942	8,740	9,631	9,175	9,859	8,111	8,111	8,111	8,111	8,111	8,111
горячее водоснабжение	1,821	1,304	1,279	1,396	1,349	1,161	1,135	1,098	1,027	1,230	1,230	1,230	1,230	1,230	1,230
Прирост тепловой нагрузки отопления, вентиляции и горячего водоснабжения накопительным итогом, в том числе:	13,815	27,685	40,579	52,418	65,709	75,610	86,376	96,649	107,535	116,876	126,217	135,558	144,899	154,240	163,581
отопление и вентиляция	11,994	24,560	36,175	46,618	58,560	67,300	76,931	86,106	95,965	104,076	112,187	120,298	128,409	136,520	144,631
горячее водоснабжение	1,821	3,125	4,404	5,800	7,149	8,310	9,445	10,543	11,570	12,800	14,030	15,260	16,490	17,720	18,950
Всего по поселению накопительным итогом, в том числе, по кадастровым кварталам:	13,815	27,685	40,579	52,418	65,709	75,610	86,376	96,649	107,535	116,876	126,217	135,558	144,899	154,240	163,581
33:22:000000	-0,571	-0,571	-0,571	-0,571	-0,571	-1,165	-1,165	-1,165	-1,165	-1,165	-1,165	-1,165	-1,165	-1,165	-1,165
33:22:011020	1,995	0,054	0,053	0,054	0,039										
33:22:015002	0,053														
33:22:022046	0,225	5,377	3,014	0,225	3,611	1,499	3,309	2,343	3,703	0,247	0,247	0,247	0,247	0,247	0,247
33:22:032190	1,603														
33:22:032246		0,011	0,011	0,011	0,042										
33:22:032034	0,290														
33:22:032217	0,028														
33:05:170701	0,677	0,260	0,380	0,524	0,390	0,058	0,046	0,051	0,041	0,068	0,068	0,068	0,068	0,068	0,068
33:22:011263	0,040														
33:22:015016	0,067	0,052	0,052	0,052	0,052	0,043	0,043	0,043	0,043	0,043	0,043	0,043	0,043	0,043	0,043
33:05:174106	0,009	0,009	0,009	0,009	0,009	0,202	0,202	0,202	0,202	0,202	0,202	0,202	0,202	0,202	0,202
33:05:174108	0,002	0,002	0,002	0,002	0,002										
33:05:174109						0,150	0,141	0,150	0,150	0,150	0,150	0,150	0,150	0,150	0,150
33:22:114104	0,255	0,255	0,255	0,255	0,255										
33:22:035069	0,120	0,120	0,120	0,120	0,120										
33:22:035015	0,052	0,052	0,052	0,052	0,052										
33:22:035001	0,033	0,033	0,033	0,033	0,033										
33:05:174102						0,396	0,390	0,396	0,396	0,396	0,396	0,396	0,396	0,396	0,396
33:22:013103						0,020	0,020	0,020	0,020	0,020	0,020	0,020	0,020	0,020	0,020
33:22:014084	0,034	0,034	0,034	0,034	0,034										
33:22:014031	1,447	0,600	0,993	1,447	1,091										
33:22:023254						0,224	0,196	0,212	0,194	0,241	0,241	0,241	0,241	0,241	0,241
33:05:170401						0,005	0,005	0,005	0,005	0,005	0,005	0,005	0,005	0,005	0,005
33:22:036018						0,389	0,365	0,389	0,389	0,389	0,389	0,389	0,389	0,389	0,389
33:22:014001						0,007	0,007	0,007	0,007	0,007	0,007	0,007	0,007	0,007	0,007
33:22:014041	0,321	0,321	0,321	0,321	0,321										
33:22:011281						0,048	0,038	0,042	0,034	0,056	0,056	0,056	0,056	0,056	0,056

Наименование показателей	2023	2024	2025	2026	2027	2028	2029	2030	2031	2032	2033	2034	2035	2036	2037
33:22:011303	0,667	0,300	0,482	0,695	0,519	0,193	0,153	0,170	0,134	0,225	0,225	0,225	0,225	0,225	0,225
33:22:034016						0,021	0,017	0,018	0,015	0,025	0,025	0,025	0,025	0,025	0,025
33:22:022032						0,054	0,043	0,047	0,038	0,063	0,063	0,063	0,063	0,063	0,063
33:22:011305						0,135	0,108	0,119	0,093	0,157	0,157	0,157	0,157	0,157	0,157
33:22:011214	0,127	0,052	0,087	0,127	0,095	0,072	0,059	0,064	0,050	0,085	0,085	0,085	0,085	0,085	0,085
33:22:011084						0,005	0,004	0,005	0,004	0,007	0,007	0,007	0,007	0,007	0,007
33:22:011417						0,259	0,207	0,229	0,179	0,303	0,303	0,303	0,303	0,303	0,303
33:22:011224						0,120	0,097	0,107	0,084	0,143	0,143	0,143	0,143	0,143	0,143
33:22:011023						0,029	0,024	0,026	0,021	0,034	0,034	0,034	0,034	0,034	0,034
33:22:011040						0,016	0,013	0,014	0,011	0,018	0,018	0,018	0,018	0,018	0,018
33:22:024053						0,084	0,067	0,074	0,059	0,098	0,098	0,098	0,098	0,098	0,098
33:22:024037						0,012	0,009	0,010	0,008	0,013	0,013	0,013	0,013	0,013	0,013
33:22:024033		0,028	0,027	0,028	0,019	0,040	0,032	0,035	0,029	0,047	0,047	0,047	0,047	0,047	0,047
33:22:011007						0,301	0,241	0,267	0,211	0,354	0,354	0,354	0,354	0,354	0,354
33:22:032018						0,179	0,143	0,158	0,124	0,210	0,210	0,210	0,210	0,210	0,210
33:22:032145						0,016	0,013	0,014	0,012	0,020	0,020	0,020	0,020	0,020	0,020
33:22:011232						0,026	0,021	0,023	0,018	0,030	0,030	0,030	0,030	0,030	0,030
33:22:032196						0,080	0,063	0,070	0,055	0,093	0,093	0,093	0,093	0,093	0,093
33:22:032081						0,042	0,033	0,037	0,029	0,049	0,049	0,049	0,049	0,049	0,049
33:22:024211						0,067	0,054	0,059	0,047	0,079	0,079	0,079	0,079	0,079	0,079
33:22:011184						0,020	0,016	0,018	0,014	0,024	0,024	0,024	0,024	0,024	0,024
33:22:011235						0,008	0,006	0,007	0,005	0,009	0,009	0,009	0,009	0,009	0,009
33:22:011193						0,077	0,062	0,068	0,054	0,090	0,090	0,090	0,090	0,090	0,090
33:22:011191		0,017	0,016	0,017	0,012	0,007	0,005	0,005	0,004	0,008	0,008	0,008	0,008	0,008	0,008
33:22:011137						0,045	0,035	0,039	0,031	0,052	0,052	0,052	0,052	0,052	0,052
33:22:024106						0,085	0,068	0,075	0,059	0,099	0,099	0,099	0,099	0,099	0,099
33:22:021057						0,051	0,041	0,046	0,035	0,060	0,060	0,060	0,060	0,060	0,060
33:22:011300		0,036	0,035	0,036	0,025	0,680	0,543	0,601	0,474	0,796	0,796	0,796	0,796	0,796	0,796
33:22:011296						0,337	0,291	0,319	0,289	0,366	0,366	0,366	0,366	0,366	0,366
33:22:011290		0,035	0,034	0,035	0,025	0,089	0,071	0,079	0,062	0,105	0,105	0,105	0,105	0,105	0,105
33:22:013014						0,501	0,426	0,467	0,414	0,551	0,551	0,551	0,551	0,551	0,551
33:22:031002						0,304	0,243	0,268	0,212	0,356	0,356	0,356	0,356	0,356	0,356
33:22:014045						0,253	0,202	0,223	0,176	0,296	0,296	0,296	0,296	0,296	0,296
33:22:021042	0,351	0,144	0,239	0,351	0,264	0,035	0,032	0,035	0,035	0,035	0,035	0,035	0,035	0,035	0,035
33:22:011100	0,280	0,210	0,283	0,375	0,278										
33:22:011364	0,008	0,003	0,005	0,008	0,005										
33:22:021041	0,107	0,043	0,073	0,107	0,080										
33:22:015117	0,318	0,130	0,217	0,318	0,239										
33:22:014042	0,106	0,043	0,072	0,106	0,079										
33:22:033019	0,607	0,248	0,415	0,607	0,456										
33:05:170101	0,330	0,135	0,225	0,330	0,248										
33:22:011098	0,127	0,052	0,087	0,127	0,095										
33:22:024018	0,030	0,013	0,020	0,030	0,023										
33:22:032051	0,054	0,022	0,037	0,054	0,041										
33:22:032011	0,009	0,004	0,006	0,009	0,006										

Наименование показателей	2023	2024	2025	2026	2027	2028	2029	2030	2031	2032	2033	2034	2035	2036	2037
33:22:032122	0,141	0,057	0,097	0,141	0,106										
33:22:032125	0,006	0,003	0,005	0,006	0,005										
33:22:014036	0,040	0,016	0,027	0,040	0,029										
33:22:032152	0,018	0,008	0,012	0,018	0,013										
33:22:024090	0,018	0,008	0,012	0,018	0,013										
33:22:024025	0,010	0,004	0,008	0,010	0,008										
33:22:024079	0,048	0,020	0,033	0,048	0,037										
33:22:036017		0,047	0,045	0,047	0,034										
33:22:035051		0,014	0,014	0,014	0,010										
33:22:011228		0,015	0,015	0,015	0,011										
33:22:011034		0,016	0,015	0,016	0,011										
33:22:024029		0,672	0,654	0,672	0,480										
33:22:024183		0,105	0,102	0,105	0,075										
33:22:032236		0,240	0,233	0,240	0,171										
33:22:024039		0,030	0,030	0,030	0,022										
33:22:024034		0,018	0,018	0,018	0,013										
33:22:024032		0,038	0,037	0,038	0,027										
33:22:024036		0,010	0,010	0,010	0,007										
33:22:032010		0,038	0,037	0,038	0,027										
33:22:034024	1,091	1,151	1,150	1,151	1,134	0,909	0,909	0,909	0,909	0,909	0,909	0,909	0,909	0,909	0,909
33:22:032091		0,193	0,188	0,193	0,139										
33:22:032118		0,032	0,032	0,032	0,024										
33:22:032314		0,032	0,031	0,032	0,023										
33:22:032183		0,032	0,031	0,032	0,024										
33:22:024003		0,009	0,009	0,009	0,006										
33:22:011028		0,080	0,078	0,080	0,057										
33:22:011031		0,039	0,038	0,039	0,027										
33:22:013003						0,138	0,127	0,138	0,138	0,138	0,138	0,138	0,138	0,138	0,138
33:22:021080						0,354	0,325	0,354	0,354	0,354	0,354	0,354	0,354	0,354	0,354
33:22:013072		0,168	0,164	0,168	0,121										
33:22:031001						0,179	0,164	0,179	0,179	0,179	0,179	0,179	0,179	0,179	0,179
33:22:014073		0,009	0,009	0,009	0,006										
33:05:174119	0,634	0,634	0,634	0,634	0,634	0,529	0,529	0,529	0,529	0,529	0,529	0,529	0,529	0,529	0,529
33:22:016012	1,324	1,324	1,324	1,324	1,324	1,103	1,103	1,103	1,103	1,103	1,103	1,103	1,103	1,103	1,103
33:22:016007	0,684	0,684	0,684	0,684	0,684	0,570	0,570	0,570	0,570	0,570	0,570	0,570	0,570	0,570	0,570

4.1.2 Прирост объемов потребления тепловой энергии в каждом расчетном элементе территориального деления на каждом этапе

Т а б л и ц а 28 – Прирост потребления тепловой энергии на отопление и вентиляцию в проектируемых жилых зданиях, Гкал

Наименование показателей	2023	2024	2025	2026	2027	2028	2029	2030	2031	2032	2033	2034	2035	2036	2037
Прирост потребления тепловой энергии отопления и вентиляции жилищного фонда, в том числе:	11 499	16 344	14 096	11 499	13 533	11 020	12 713	12 013	13 574	9 585	9 585	9 585	9 585	9 585	9 585
многоэтажный жилищный фонд	9 868	14 713	12 465	9 868	11 901	9 658	11 351	10 650	12 211	8 222	8 222	8 222	8 222	8 222	8 222
малозэтажный жилищный фонд	1 632	1 632	1 632	1 632	1 632	1 362	1 362	1 362	1 362	1 362	1 362	1 362	1 362	1 362	1 362
Прирост потребления тепловой энергии отопления и вентиляции жилищного фонда накопительным итогом:	11 499	27 844	41 940	53 439	66 972	77 992	90 706	102 719	116 293	125 877	135 462	145 047	154 631	164 216	173 801
Всего по поселению, в том числе, по кадастровым кварталам:	11 499	27 844	41 940	53 439	66 972	77 992	90 706	102 719	116 293	125 877	135 462	145 047	154 631	164 216	173 801
33:22:022046	404	10 844	6 006	404	4 799	2 647	5 751	4 450	7 325						
33:05:170701	799	326	545	799	600	100	80	89	71	119	119	119	119	119	119
33:05:174106	18	18	18	18	18	383	383	383	383	383	383	383	383	383	383
33:05:174108	5	5	5	5	5										
33:05:174109						80	80	80	80	80	80	80	80	80	80
33:22:114104	493	493	493	493	493										
33:22:035069	233	233	233	233	233										
33:22:035015	100	100	100	100	100										
33:22:035001	64	64	64	64	64										
33:05:174102						621	621	621	621	621	621	621	621	621	621
33:22:013103						39	39	39	39	39	39	39	39	39	39
33:22:014084	66	66	66	66	66										
33:22:014031	2 597	1 079	1 782	2 597	1 958										
33:22:023254						226	192	205	173	256	256	256	256	256	256
33:05:170401						9	9	9	9	9	9	9	9	9	9
33:22:036018						162	162	162	162	162	162	162	162	162	162
33:22:014001						14	14	14	14	14	14	14	14	14	14
33:22:014041	621	621	621	621	621										
33:22:011281						84	66	73	59	98	98	98	98	98	98
33:22:011303	1 196	488	817	1 196	897	335	267	297	233	393	393	393	393	393	393
33:22:034016						37	30	32	25	43	43	43	43	43	43
33:22:022032						94	75	82	66	110	110	110	110	110	110
33:22:011305						235	187	208	162	274	274	274	274	274	274
33:22:011214	228	94	155	228	171	126	103	112	87	148	148	148	148	148	148
33:22:011084						9	7	9	7	11	11	11	11	11	11
33:22:011417						452	361	399	313	529	529	529	529	529	529
33:22:011224						210	169	187	146	249	249	249	249	249	249
33:22:011023						50	41	46	37	59	59	59	59	59	59
33:22:011040						27	23	25	18	32	32	32	32	32	32
33:22:024053						146	116	130	103	171	171	171	171	171	171
33:22:024037						21	16	18	14	23	23	23	23	23	23

Наименование показателей	2023	2024	2025	2026	2027	2028	2029	2030	2031	2032	2033	2034	2035	2036	2037
33:22:024033						68	55	62	50	82	82	82	82	82	82
33:22:011007						525	420	466	367	616	616	616	616	616	616
33:22:032018						313	249	276	217	365	365	365	365	365	365
33:22:032145						27	23	25	21	34	34	34	34	34	34
33:22:011232						46	37	41	32	52	52	52	52	52	52
33:22:032196						139	110	121	96	162	162	162	162	162	162
33:22:032081						73	57	64	50	84	84	84	84	84	84
33:22:024211						116	94	103	82	137	137	137	137	137	137
33:22:011184						34	27	32	25	41	41	41	41	41	41
33:22:011235						14	11	11	9	16	16	16	16	16	16
33:22:011193						135	107	119	94	157	157	157	157	157	157
33:22:011191						11	9	9	7	14	14	14	14	14	14
33:22:011137						78	62	68	55	91	91	91	91	91	91
33:22:024106						148	119	130	103	173	173	173	173	173	173
33:22:021057						89	71	80	62	105	105	105	105	105	105
33:22:011300						1 184	947	1 047	826	1 388	1 388	1 388	1 388	1 388	1 388
33:22:011296						283	226	251	199	333	333	333	333	333	333
33:22:011290						155	123	137	107	183	183	183	183	183	183
33:22:013014						504	402	445	351	591	591	591	591	591	591
33:22:031002						529	424	468	370	621	621	621	621	621	621
33:22:014045						440	351	388	306	516	516	516	516	516	516
33:22:021042	630	258	429	630	472										
33:22:011100	502	205	342	502	377										
33:22:011364	14	5	9	14	9										
33:22:021041	192	78	130	192	144										
33:22:015117	571	233	388	571	429										
33:22:014042	189	78	130	189	141										
33:22:033019	1 089	445	744	1 089	817										
33:05:170101	591	242	404	591	445										
33:22:011098	228	94	155	228	171										
33:22:024018	55	23	37	55	41										
33:22:032051	96	39	66	96	73										
33:22:032011	16	7	11	16	11										
33:22:032122	253	103	173	253	189										
33:22:032125	11	5	9	11	9										
33:22:014036	71	30	48	71	52										
33:22:032152	32	14	21	32	23										
33:22:024090	32	14	21	32	23										
33:22:024025	18	7	14	18	14										
33:22:024079	87	37	59	87	66										

Т а б л и ц а 29 – Прирост потребления тепловой энергии на горячее водоснабжение в проектируемых жилых зданиях, Гкал

Наименование показателей	2023	2024	2025	2026	2027	2028	2029	2030	2031	2032	2033	2034	2035	2036	2037
Прирост потребления тепловой энергии горячего водоснабжения жилищного фонда, в том числе:	10 275	9 552	9 379	10 275	9 277	9 167	8 970	8 671	8 113	9 709	9 709	9 709	9 709	9 709	9 709
многоэтажный жилищный фонд	9 277	8 553	8 380	9 277	8 278	8 215	8 019	7 720	7 162	8 758	8 758	8 758	8 758	8 758	8 758
малозэтажный жилищный фонд	998	998	998	998	998	951	951	951	951	951	951	951	951	951	951
Прирост потребления тепловой энергии горячего водоснабжения жилищного фонда накопительным итогом:	10 275	19 827	29 206	39 481	48 758	57 924	66 894	75 566	83 679	93 388	103 097	112 806	122 515	132 224	141 933
Всего по поселению, в том числе, по кадастровым кварталам:	10 275	19 827	29 206	39 481	48 758	57 924	66 894	75 566	83 679	93 388	103 097	112 806	122 515	132 224	141 933
33:22:022046	377	4 914	2 288	377	1 596	723	2 028	1 148	1 934						
33:05:170701	755	307	511	755	566	110	86	94	79	126	126	126	126	126	126
33:05:174106	8	8	8	8	8	267	267	267	267	267	267	267	267	267	267
33:05:174109						55	55	55	55	55	55	55	55	55	55
33:22:114104	307	307	307	307	307										
33:22:035069	142	142	142	142	142										
33:22:035015	63	63	63	63	63										
33:22:035001	39	39	39	39	39										
33:05:174102						432	432	432	432	432	432	432	432	432	432
33:22:013103						24	24	24	24	24	24	24	24	24	24
33:22:014084	39	39	39	39	39										
33:22:014031	2 429	998	1 667	2 429	1 832										
33:22:023254						220	181	197	165	252	252	252	252	252	252
33:05:170401						8	8	8	8	8	8	8	8	8	8
33:22:036018						118	118	118	118	118	118	118	118	118	118
33:22:014001						8	8	8	8	8	8	8	8	8	8
33:22:014041	385	385	385	385	385										
33:22:011281						86	71	79	63	102	102	102	102	102	102
33:22:011303	1 124	456	770	1 124	841	362	283	314	252	417	417	417	417	417	417
33:22:034016						39	31	31	31	47	47	47	47	47	47
33:22:022032						102	79	86	71	118	118	118	118	118	118
33:22:011305						252	204	220	173	291	291	291	291	291	291
33:22:011214	212	86	149	212	157	134	110	118	94	157	157	157	157	157	157
33:22:011084						8	8	8	8	16	16	16	16	16	16
33:22:011417						480	385	425	330	558	558	558	558	558	558
33:22:011224						220	181	197	157	267	267	267	267	267	267
33:22:011023						55	47	47	39	63	63	63	63	63	63
33:22:011040						31	24	24	24	31	31	31	31	31	31
33:22:024053						157	126	134	110	181	181	181	181	181	181
33:22:024037						24	16	16	16	24	24	24	24	24	24
33:22:024033						79	63	63	55	86	86	86	86	86	86
33:22:011007						558	448	495	393	660	660	660	660	660	660
33:22:032018						330	267	291	228	393	393	393	393	393	393

Наименование показателей	2023	2024	2025	2026	2027	2028	2029	2030	2031	2032	2033	2034	2035	2036	2037
33:22:032145						31	24	24	24	39	39	39	39	39	39
33:22:011232						47	39	39	31	55	55	55	55	55	55
33:22:032196						149	118	134	102	173	173	173	173	173	173
33:22:032081						79	63	71	55	94	94	94	94	94	94
33:22:024211						126	102	110	86	149	149	149	149	149	149
33:22:011184						39	31	31	24	47	47	47	47	47	47
33:22:011235						16	8	16	8	16	16	16	16	16	16
33:22:011193						142	118	126	102	165	165	165	165	165	165
33:22:011191						16	8	8	8	16	16	16	16	16	16
33:22:011137						86	63	71	55	94	94	94	94	94	94
33:22:024106						157	126	142	110	181	181	181	181	181	181
33:22:021057						94	79	86	63	110	110	110	110	110	110
33:22:011300						1 266	1 006	1 116	881	1 478	1 478	1 478	1 478	1 478	1 478
33:22:011296						299	244	267	212	354	354	354	354	354	354
33:22:011290						165	134	149	118	197	197	197	197	197	197
33:22:013014						535	432	472	377	629	629	629	629	629	629
33:22:031002						566	448	495	393	660	660	660	660	660	660
33:22:014045						472	377	417	330	550	550	550	550	550	550
33:22:021042	590	244	401	590	448										
33:22:011100	472	197	322	472	354										
33:22:011364	16	8	8	16	8										
33:22:021041	181	71	126	181	134										
33:22:015117	535	220	369	535	401										
33:22:014042	181	71	118	181	134										
33:22:033019	1 022	417	700	1 022	770										
33:05:170101	558	228	377	558	417										
33:22:011098	212	86	149	212	157										
33:22:024018	47	24	31	47	39										
33:22:032051	94	39	63	94	71										
33:22:032011	16	8	8	16	8										
33:22:032122	236	94	165	236	181										
33:22:032125	8	8	8	8	8										
33:22:014036	71	24	47	71	47										
33:22:032152	31	16	24	31	24										
33:22:024090	31	16	24	31	24										
33:22:024025	16	8	16	16	16										
33:22:024079	79	31	55	79	63										

Т а б л и ц а 30 – Снижение потребления тепловой энергии на отопление и вентиляцию в сносимых жилых зданиях, Гкал

Наименование показателей	2023	2024	2025	2026	2027	2028	2029	2030	2031	2032	2033	2034	2035	2036	2037
Снижение потребления тепловой энергии отопления и вентиляции жилищного фонда	-1 123	-1 123	-1 123	-1 123	-1 123	-2 291	-2 291	-2 291	-2 291	-2 291	-2 291	-2 291	-2 291	-2 291	-2 291
Всего накопительным итогом, в том числе:	-1 123	-2 246	-3 368	-4 491	-5 614	-7 905	-10 196	-12 488	-14 779	-17 070	-19 361	-21 652	-23 944	-26 235	-28 526
33:22:000000	-1 123	-1 123	-1 123	-1 123	-1 123	-2 291	-2 291	-2 291	-2 291	-2 291	-2 291	-2 291	-2 291	-2 291	-2 291

Т а б л и ц а 31 – Снижение потребления тепловой энергии на горячее водоснабжение в сносимых жилых зданиях, Гкал

Наименование показателей	2023	2024	2025	2026	2027	2028	2029	2030	2031	2032	2033	2034	2035	2036	2037
Снижение потребления тепловой энергии отопления и вентиляции жилищного фонда	-621	-621	-621	-621	-621	-1 266	-1 266	-1 266	-1 266	-1 266	-1 266	-1 266	-1 266	-1 266	-1 266
Всего накопительным итогом, в том числе:	-621	-1 242	-1 863	-2 484	-3 105	-4 371	-5 637	-6 902	-8 168	-9 434	-10 700	-11 965	-13 231	-14 497	-15 763
33:22:000000	-621	-621	-621	-621	-621	-1 266	-1 266	-1 266	-1 266	-1 266	-1 266	-1 266	-1 266	-1 266	-1 266

Т а б л и ц а 32 – Прирост потребления тепловой энергии на отопление и вентиляцию в проектируемых зданиях общественно-делового и производственного фонда, Гкал

Наименование показателей	2023	2024	2025	2026	2027	2028	2029	2030	2031	2032	2033	2034	2035	2036	2037
Прирост потребления тепловой энергии отопления и вентиляции общественно-делового и производственного фонда, в том числе:	16 995	13 455	13 533	13 455	14 843	11 216	11 556	11 216	11 216	11 216	11 216	11 216	11 216	11 216	11 216
общественно-деловые здания	8 357	4 817	4 895	4 817	6 205	4 019	4 359	4 019	4 019	4 019	4 019	4 019	4 019	4 019	4 019
производственных здания	8 638	8 638	8 638	8 638	8 638	7 198	7 198	7 198	7 198	7 198	7 198	7 198	7 198	7 198	7 198
Прирост потребления тепловой энергии отопления и вентиляции общественно-делового и производственного фонда накопительным итогом:	16 995	30 450	43 983	57 438	72 280	83 497	95 053	106 270	117 486	128 702	139 919	151 135	162 352	173 568	184 785
Всего по поселению, в том числе, по кадастровым кварталам:	16 995	30 450	43 983	57 438	72 280	83 497	95 053	106 270	117 486	128 702	139 919	151 135	162 352	173 568	184 785
33:22:011020	3 498	114	112	114	80										
33:22:015002	121														
33:22:022046			205		2 693	518	1 139	518	518	518	518	518	518	518	518
33:22:032190	3 583														
33:22:032246		23	23	23	94										
33:22:032034	552														
33:22:032217	64														
33:05:170701	413	164	160	164	116										
33:22:011263	91														
33:22:015016	153	119	119	119	119	98	98	98	98	98	98	98	98	98	98
33:05:174109						226	208	226	226	226	226	226	226	226	226
33:05:174102						144	132	144	144	144	144	144	144	144	144
33:22:023254						203	187	203	203	203	203	203	203	203	203
33:22:036018						637	586	637	637	637	637	637	637	637	637
33:22:011303		59	55	59	41										
33:22:024033		59	57	59	41										
33:22:011191		37	34	37	25										
33:22:011300		75	73	75	52										
33:22:011296						367	338	367	367	367	367	367	367	367	367
33:22:011290		73	73	73	52										
33:22:013014						445	408	445	445	445	445	445	445	445	445
33:22:021042						73	66	73	73	73	73	73	73	73	73
33:22:011100		201	194	201	144										
33:22:036017		98	94	98	71										
33:22:035051		30	30	30	21										
33:22:011228		32	32	32	23										
33:22:011034		34	32	34	23										
33:22:024029		1 422	1 383	1 422	1 016										
33:22:024183		221	217	221	160										

Наименование показателей	2023	2024	2025	2026	2027	2028	2029	2030	2031	2032	2033	2034	2035	2036	2037
33:22:032236		507	493	507	361										
33:22:024039		64	64	64	46										
33:22:024034		39	39	39	27										
33:22:024032		80	78	80	57										
33:22:024036		21	21	21	14										
33:22:032010		80	78	80	57										
33:22:034024	2 490	2 618	2 615	2 618	2 581	2 074	2 074	2 074	2 074	2 074	2 074	2 074	2 074	2 074	2 074
33:22:032091		408	397	408	292										
33:22:032118		68	68	68	50										
33:22:032314		68	66	68	48										
33:22:032183		68	66	68	50										
33:22:024003		18	18	18	14										
33:22:011028		169	164	169	121										
33:22:011031		82	80	82	57										
33:22:013003						290	267	290	290	290	290	290	290	290	290
33:22:021080						742	682	742	742	742	742	742	742	742	742
33:22:013072		356	347	356	256										
33:22:031001						374	345	374	374	374	374	374	374	374	374
33:22:014073		18	18	18	14										
33:05:174119	1 447	1 447	1 447	1 447	1 447	1 207	1 207	1 207	1 207	1 207	1 207	1 207	1 207	1 207	1 207
33:22:016012	3 021	3 021	3 021	3 021	3 021	2 517	2 517	2 517	2 517	2 517	2 517	2 517	2 517	2 517	2 517
33:22:016007	1 561	1 561	1 561	1 561	1 561	1 301	1 301	1 301	1 301	1 301	1 301	1 301	1 301	1 301	1 301

Т а б л и ц а 33 – Прирост потребления тепловой энергии на горячее водоснабжение в проектируемых зданиях общественно-делового и производственного фонда, Гкал

Наименование показателей	2023	2024	2025	2026	2027	2028	2029	2030	2031	2032	2033	2034	2035	2036	2037
Прирост потребления тепловой энергии горячего водоснабжения общественно-делового и производственного фонда, в том числе:	4 662	1 321	1 297	1 321	1 950	1 226	1 219	1 226	1 226	1 226	1 226	1 226	1 226	1 226	1 226
общественно-деловые здания	4 662	1 321	1 297	1 321	1 950	1 226	1 219	1 226	1 226	1 226	1 226	1 226	1 226	1 226	1 226
Прирост потребления тепловой энергии горячего водоснабжения общественно-делового и производственного фонда накопительным итогом:	4 662	5 983	7 280	8 601	10 550	11 777	12 995	14 222	15 448	16 674	17 901	19 127	20 354	21 580	22 807
Всего по поселению, в том числе, по кадастровым кварталам:	4 662	5 983	7 280	8 601	10 550	11 777	12 995	14 222	15 448	16 674	17 901	19 127	20 354	21 580	22 807
33:22:011020	3 632	31	31	31	31										
33:22:022046			8		983	157	252	157	157	157	157	157	157	157	157
33:22:032190	259														
33:22:032246		8	8	8	8										
33:22:032034	377														
33:05:170701	393	47	47	47	31										
33:05:174109						71	63	71	71	71	71	71	71	71	71
33:05:174102						47	39	47	47	47	47	47	47	47	47
33:22:023254						63	55	63	63	63	63	63	63	63	63
33:22:036018						189	173	189	189	189	189	189	189	189	189
33:22:011303		16	16	16	8										
33:22:024033		16	16	16	8										
33:22:011191		8	8	8	8										
33:22:011300		24	24	24	16										
33:22:011296						110	102	110	110	110	110	110	110	110	110
33:22:011290		24	16	24	16										
33:22:013014						134	126	134	134	134	134	134	134	134	134
33:22:021042						24	24	24	24	24	24	24	24	24	24
33:22:011100		55	55	55	39										
33:22:036017		31	31	31	24										
33:22:035051		8	8	8	8										
33:22:011228		8	8	8	8										
33:22:011034		8	8	8	8										
33:22:024029		385	377	385	275										
33:22:024183		63	55	63	39										
33:22:032236		142	134	142	102										
33:22:024039		16	16	16	16										
33:22:024034		8	8	8	8										
33:22:024032		24	24	24	16										
33:22:024036		8	8	8	8										

Наименование показателей	2023	2024	2025	2026	2027	2028	2029	2030	2031	2032	2033	2034	2035	2036	2037
33:22:032010		24	24	24	16										
33:22:034024		31	31	31	24										
33:22:032091		110	110	110	86										
33:22:032118		16	16	16	16										
33:22:032314		16	16	16	16										
33:22:032183		16	16	16	16										
33:22:024003		8	8	8											
33:22:011028		47	47	47	31										
33:22:011031		24	24	24	16										
33:22:013003						86	79	86	86	86	86	86	86	86	86
33:22:021080						228	204	228	228	228	228	228	228	228	228
33:22:013072		94	94	94	71										
33:22:031001						118	102	118	118	118	118	118	118	118	118
33:22:014073		8	8	8											

Т а б л и ц а 34 – Общий прирост потребления тепловой энергии на отопление, вентиляцию и горячее водоснабжение в проектируемых и сносимых строениях, Гкал

Наименование показателей	2023	2024	2025	2026	2027	2028	2029	2030	2031	2032	2033	2034	2035	2036	2037
Прирост потребления тепловой энергии отопления, вентиляции и горячего водоснабжения, в том числе:	41 687	38 928	36 561	34 807	37 858	29 073	30 902	29 570	30 573	28 180	28 180	28 180	28 180	28 180	28 180
отопление и вентиляция	27 371	28 677	26 506	23 832	27 253	19 945	21 979	20 938	22 499	18 510	18 510	18 510	18 510	18 510	18 510
горячее водоснабжение	14 316	10 252	10 055	10 975	10 605	9 127	8 923	8 632	8 074	9 670	9 670	9 670	9 670	9 670	9 670
Прирост потребления тепловой энергии отопления, вентиляции и горячего водоснабжения накопительным итогом, в том числе:	41 687	80 615	117 177	151 983	189 841	218 914	249 816	279 386	309 959	338 138	366 318	394 498	422 678	450 857	479 037
отопление и вентиляция	27 371	56 048	82 554	106 386	133 639	153 584	175 563	196 501	219 000	237 510	256 020	274 530	293 040	311 550	330 060
горячее водоснабжение	14 316	24 568	34 623	45 597	56 203	65 330	74 253	82 885	90 959	100 629	110 298	119 968	129 638	139 308	148 977
Всего по поселению накопительным итогом, в том числе, по кадастровым кварталам:	41 687	80 615	117 177	151 983	189 841	218 914	249 816	279 386	309 959	338 138	366 318	394 498	422 678	450 857	479 037
33:22:000000	-1 744	-1 744	-1 744	-1 744	-1 744	-3 557	-3 557	-3 557	-3 557	-3 557	-3 557	-3 557	-3 557	-3 557	-3 557
33:22:011020	7 130	146	143	146	111										
33:22:015002	121														
33:22:022046	781	15 758	8 507	781	10 071	4 046	9 169	6 273	9 935	675	675	675	675	675	675
33:22:032190	3 842														
33:22:032246		31	31	31	101										
33:22:032034	930														
33:22:032217	64														
33:05:170701	2 360	844	1 263	1 765	1 314	210	166	183	149	244	244	244	244	244	244
33:22:011263	91														
33:22:015016	153	119	119	119	119	98	98	98	98	98	98	98	98	98	98
33:05:174106	26	26	26	26	26	651	651	651	651	651	651	651	651	651	651
33:05:174108	5	5	5	5	5										
33:05:174109						432	405	432	432	432	432	432	432	432	432
33:22:114104	800	800	800	800	800										
33:22:035069	374	374	374	374	374										
33:22:035015	163	163	163	163	163										
33:22:035001	103	103	103	103	103										
33:05:174102						1 244	1 225	1 244	1 244	1 244	1 244	1 244	1 244	1 244	1 244
33:22:013103						62	62	62	62	62	62	62	62	62	62
33:22:014084	105	105	105	105	105										
33:22:014031	5 026	2 078	3 449	5 026	3 790										
33:22:023254						712	615	668	605	773	773	773	773	773	773
33:05:170401						17	17	17	17	17	17	17	17	17	17
33:22:036018						1 105	1 039	1 105	1 105	1 105	1 105	1 105	1 105	1 105	1 105
33:22:014001						22	22	22	22	22	22	22	22	22	22
33:22:014041	1 006	1 006	1 006	1 006	1 006										

Наименование показателей	2023	2024	2025	2026	2027	2028	2029	2030	2031	2032	2033	2034	2035	2036	2037
33:22:011281						171	137	152	122	200	200	200	200	200	200
33:22:011303	2 320	1 019	1 658	2 395	1 787	697	550	611	484	809	809	809	809	809	809
33:22:034016						76	61	63	57	91	91	91	91	91	91
33:22:022032						196	154	169	137	227	227	227	227	227	227
33:22:011305						487	392	428	335	565	565	565	565	565	565
33:22:011214	440	180	305	440	328	259	213	230	181	306	306	306	306	306	306
33:22:011084						17	15	17	15	27	27	27	27	27	27
33:22:011417						931	746	824	643	1 088	1 088	1 088	1 088	1 088	1 088
33:22:011224						430	350	384	303	516	516	516	516	516	516
33:22:011023						105	88	93	76	122	122	122	122	122	122
33:22:011040						59	46	49	42	63	63	63	63	63	63
33:22:024053						303	242	264	213	352	352	352	352	352	352
33:22:024037						44	32	34	29	46	46	46	46	46	46
33:22:024033		75	73	75	49	147	118	125	105	169	169	169	169	169	169
33:22:011007						1 083	868	961	760	1 277	1 277	1 277	1 277	1 277	1 277
33:22:032018						643	516	567	445	758	758	758	758	758	758
33:22:032145						59	46	49	44	74	74	74	74	74	74
33:22:011232						93	76	80	63	108	108	108	108	108	108
33:22:032196						289	227	255	198	335	335	335	335	335	335
33:22:032081						152	120	135	105	179	179	179	179	179	179
33:22:024211						242	196	213	169	286	286	286	286	286	286
33:22:011184						74	59	63	49	88	88	88	88	88	88
33:22:011235						29	19	27	17	32	32	32	32	32	32
33:22:011193						276	225	244	196	323	323	323	323	323	323
33:22:011191		44	42	44	33	27	17	17	15	29	29	29	29	29	29
33:22:011137						164	125	139	110	186	186	186	186	186	186
33:22:024106						306	244	272	213	354	354	354	354	354	354
33:22:021057						183	149	166	125	215	215	215	215	215	215
33:22:011300		99	97	99	68	2 450	1 953	2 164	1 707	2 865	2 865	2 865	2 865	2 865	2 865
33:22:011296						1 059	910	996	888	1 164	1 164	1 164	1 164	1 164	1 164
33:22:011290		97	89	97	68	320	257	286	225	379	379	379	379	379	379
33:22:013014						1 618	1 368	1 495	1 307	1 799	1 799	1 799	1 799	1 799	1 799
33:22:031002						1 095	873	963	763	1 281	1 281	1 281	1 281	1 281	1 281
33:22:014045						912	729	805	636	1 066	1 066	1 066	1 066	1 066	1 066
33:22:021042	1 219	502	830	1 219	921	97	90	97	97	97	97	97	97	97	97
33:22:011100	974	658	914	1 230	913										
33:22:011364	29	12	17	29	17										
33:22:021041	373	148	256	373	277										
33:22:015117	1 105	453	757	1 105	830										
33:22:014042	370	148	248	370	275										
33:22:033019	2 111	862	1 444	2 111	1 587										
33:05:170101	1 149	470	781	1 149	862										
33:22:011098	440	180	305	440	328										
33:22:024018	102	46	68	102	80										
33:22:032051	190	78	129	190	144										

Наименование показателей	2023	2024	2025	2026	2027	2028	2029	2030	2031	2032	2033	2034	2035	2036	2037
33:22:032011	32	15	19	32	19										
33:22:032122	489	197	339	489	370										
33:22:032125	19	12	17	19	17										
33:22:014036	141	53	95	141	100										
33:22:032152	63	29	44	63	46										
33:22:024090	63	29	44	63	46										
33:22:024025	34	15	29	34	29										
33:22:024079	165	68	114	165	129										
33:22:036017		130	125	130	94										
33:22:035051		38	38	38	28										
33:22:011228		40	40	40	31										
33:22:011034		42	40	42	31										
33:22:024029		1 807	1 760	1 807	1 291										
33:22:024183		284	272	284	199										
33:22:032236		648	627	648	463										
33:22:024039		80	80	80	61										
33:22:024034		47	47	47	35										
33:22:024032		103	101	103	73										
33:22:024036		28	28	28	22										
33:22:032010		103	101	103	73										
33:22:034024	2 490	2 649	2 647	2 649	2 605	2 074	2 074	2 074	2 074	2 074	2 074	2 074	2 074	2 074	2 074
33:22:032091		519	507	519	379										
33:22:032118		84	84	84	66										
33:22:032314		84	82	84	64										
33:22:032183		84	82	84	66										
33:22:024003		26	26	26	14										
33:22:011028		216	211	216	152										
33:22:011031		106	103	106	73										
33:22:013003						376	346	376	376	376	376	376	376	376	376
33:22:021080						970	887	970	970	970	970	970	970	970	970
33:22:013072		450	441	450	326										
33:22:031001						492	447	492	492	492	492	492	492	492	492
33:22:014073		26	26	26	14										
33:05:174119	1 447	1 447	1 447	1 447	1 447	1 207	1 207	1 207	1 207	1 207	1 207	1 207	1 207	1 207	1 207
33:22:016012	3 021	3 021	3 021	3 021	3 021	2 517	2 517	2 517	2 517	2 517	2 517	2 517	2 517	2 517	2 517
33:22:016007	1 561	1 561	1 561	1 561	1 561	1 301	1 301	1 301	1 301	1 301	1 301	1 301	1 301	1 301	1 301

4.2 Прогноз приростов объемов потребления тепловой энергии с разделением по видам теплоснабжения в зоне действия каждого из существующих или предлагаемых для строительства источников тепловой энергии на каждом этапе

Т а б л и ц а 35 – Прогноз приростов присоединенной тепловой нагрузки с разделением по видам теплоснабжения в зоне действия каждого из существующих или предлагаемых для строительства источников тепловой энергии на каждом этапе, Гкал/ч

Система теплоснабжения	2023 г.	2024 г.	2025 г.	2026 г.	2027 г.	2028 г.	2029 г.	2030 г.	2031 г.	2032 г.	2033 г.	2034 г.	2035 г.	2036 г.	2037 г.	ИТОГ
Владимирская ТЭЦ-2	6,059	2,921	3,319	3,878	3,012	0,711	0,518	0,598	0,418	0,879	0,879	0,879	0,879	0,879	0,879	26,708
ГВС ср.	0,811	0,192	0,283	0,395	0,276	0,069	0,023	0,038	-0,001	0,107	0,107	0,107	0,107	0,107	0,107	2,728
ОВ	5,248	2,729	3,036	3,483	2,736	0,642	0,495	0,560	0,419	0,772	0,772	0,772	0,772	0,772	0,772	23,980
индивидуальный	3,426	3,803	3,847	3,927	3,730	7,555	6,838	7,220	6,691	8,042	8,042	8,042	8,042	8,042	8,042	95,289
ГВС ср.	0,123	0,135	0,147	0,161	0,139	0,937	0,787	0,857	0,733	1,051	1,051	1,051	1,051	1,051	1,051	10,325
ОВ	3,303	3,668	3,700	3,766	3,591	6,618	6,051	6,363	5,958	6,991	6,991	6,991	6,991	6,991	6,991	84,964
Новая котельная "Квартал 6, 9, 10 Юрьевец"	0,321	0,321	0,321	0,321	0,321											1,605
ГВС ср.	0,049	0,049	0,049	0,049	0,049											0,245
ОВ	0,272	0,272	0,272	0,272	0,272											1,360
Новая котельная "Микрорайон Энергетик"	0,318	0,130	0,217	0,318	0,239											1,222
ГВС ср.	0,068	0,028	0,047	0,068	0,051											0,262
ОВ	0,250	0,102	0,170	0,250	0,188											0,960
Новая котельная "Микрорайон Юрьевец 7 квартал"	0,106	0,043	0,072	0,106	0,079											0,406
ГВС ср.	0,023	0,009	0,015	0,023	0,017											0,087
ОВ	0,083	0,034	0,057	0,083	0,062											0,319
Новая котельная "Пос. Заклязьменский"	0,446	0,182	0,304	0,446	0,335											1,713
ГВС ср.	0,096	0,039	0,065	0,096	0,072											0,368
ОВ	0,350	0,143	0,239	0,350	0,263											1,345
Новая котельная "Сновицы-Веризино (микрорайон № 1)"		5,285	2,860		3,442	1,252	3,082	2,096	3,456							21,473
ГВС ср.		0,605	0,259		0,292	0,092	0,272	0,146	0,246							1,912
ОВ		4,680	2,601		3,150	1,160	2,810	1,950	3,210							19,561
Новая котельная "Сновицы-Веризино (микрорайон № 2)"	0,225	0,092	0,154	0,225	0,169											0,865
ГВС ср.	0,048	0,020	0,033	0,048	0,036											0,185
ОВ	0,177	0,072	0,121	0,177	0,133											0,680
Новая котельная "Территория танкодрома"	1,431	0,584	0,977	1,431	1,075											5,498
ГВС ср.	0,307	0,125	0,210	0,307	0,231											1,180
ОВ	1,124	0,459	0,767	1,124	0,844											4,318
Новая котельная "Квартал 17 Юрьевец"	0,040	0,016	0,027	0,040	0,029											0,152
ГВС ср.	0,009	0,003	0,006	0,009	0,006											0,033
ОВ	0,031	0,013	0,021	0,031	0,023											0,119
Котельная ул.Центральная, 18-а	0,330	0,135	0,225	0,330	0,248											1,268
ГВС ср.	0,071	0,029	0,048	0,071	0,053											0,272
ОВ	0,259	0,106	0,177	0,259	0,195											0,996
Котельная Энергетик, ООО «Т Плюс ВКС»	0,053															0,053
ОВ	0,053															0,053
Котельная мкр. Заклязьменский	0,231															0,231

Система теплоснабжения	2023 г.	2024 г.	2025 г.	2026 г.	2027 г.	2028 г.	2029 г.	2030 г.	2031 г.	2032 г.	2033 г.	2034 г.	2035 г.	2036 г.	2037 г.	ИТОГ
ГВС ср.	0,050															0,050
ОВ	0,181															0,181
Котельная 301 квартал	0,040					0,337	0,291	0,319	0,289	0,366	0,366	0,366	0,366	0,366	0,366	3,472
ГВС ср.						0,052	0,044	0,048	0,041	0,059	0,059	0,059	0,059	0,059	0,059	0,539
ОВ	0,040					0,285	0,247	0,271	0,248	0,307	0,307	0,307	0,307	0,307	0,307	2,933
Котельная Энергетик, ООО «Владимиртеплогаз»	0,015															0,015
ОВ	0,015															0,015
Котельная Загородная зона						0,021	0,017	0,018	0,015	0,025	0,025	0,025	0,025	0,025	0,025	0,221
ГВС ср.						0,005	0,004	0,004	0,004	0,006	0,006	0,006	0,006	0,006	0,006	0,053
ОВ						0,016	0,013	0,014	0,011	0,019	0,019	0,019	0,019	0,019	0,019	0,168
Котельная 722 квартал						0,025	0,020	0,022	0,017	0,029	0,029	0,029	0,029	0,029	0,029	0,258
ГВС ср.						0,006	0,005	0,005	0,004	0,007	0,007	0,007	0,007	0,007	0,007	0,062
ОВ						0,019	0,015	0,017	0,013	0,022	0,022	0,022	0,022	0,022	0,022	0,196
Котельная ВЗКИ		0,043	0,042	0,043	0,032											0,160
ГВС ср.		0,003	0,003	0,003	0,003											0,012
ОВ		0,040	0,039	0,040	0,029											0,148
Котельная РТС	0,107	0,043	0,073	0,107	0,080											0,410
ГВС ср.	0,023	0,009	0,016	0,023	0,017											0,088
ОВ	0,084	0,034	0,057	0,084	0,063											0,322
Котельная Коммунальная зона	0,667	0,272	0,456	0,667	0,500											2,562
ГВС ср.	0,143	0,058	0,098	0,143	0,107											0,549
ОВ	0,524	0,214	0,358	0,524	0,393											2,013
Общий итог	13,815	13,870	12,894	11,839	13,291	9,901	10,766	10,273	10,886	9,341	9,341	9,341	9,341	9,341	9,341	163,58 1

Часть 5 Прогнозы приростов объемов потребления тепловой энергии (мощности) и теплоносителя с разделением по видам теплопотребления в расчетных элементах территориального деления и в зонах действия индивидуального теплоснабжения на каждом этапе

В МО г. Владимир к зонам действия индивидуального теплоснабжения относятся все зоны перспективной застройки, находящиеся вне существующих зон действия источников централизованного теплоснабжения.

Прирост объемов потребления тепловой энергии объектами, расположенными в зонах индивидуального теплоснабжения, приведен в части 4 данной главы, тип источника «индивидуальный».

Часть 6 Прогнозы приростов объемов потребления тепловой энергии (мощности) и теплоносителя объектами, расположенными в производственных зонах, при условии возможных изменений производственных зон и их перепрофилирования и приростов объемов потребления тепловой энергии (мощности) производственными объектами с разделением по видам теплопотребления и по видам теплоносителя (горячая вода и пар) в зоне действия каждого из существующих или предлагаемых для строительства источников тепловой энергии на каждом этапе

Прирост объемов потребления тепловой энергии объектами, расположенными в производственных зонах, осуществляется только за счет перспективной застройки (см. часть 4 данной главы, тип зданий ПЗ).

СПИСОК ИСПОЛЬЗОВАННЫХ ИСТОЧНИКОВ

1. Федеральный закон от 27.07.2010 № 190-ФЗ (с учетом ФЗ 01.05.2022 № 4127-ФЗ «О внесении изменений в отдельные законодательные акты Российской Федерации») «О теплоснабжении»
2. Постановление Правительства Российской Федерации от 22.02.2012 № 154 (в ред. Постановления Правительства РФ от 31.05.2022 № 997) «О требованиях к схемам теплоснабжения, порядку их разработки и утверждения»
3. Постановление Правительства РФ от 08.08.2012 N 808 (ред. от 25.11.2021) «Об организации теплоснабжения в Российской Федерации и о внесении изменений в некоторые акты Правительства Российской Федерации»
4. «Методические указания по разработке схем теплоснабжения». Утверждены приказом Минэнерго России и Минрегиона России от 05.03.2019 г. № 212 (с изм. от 20.12.2022)
5. Приказ Минрегиона РФ от 28.12.2009 N 610 «Об утверждении правил установления и изменения (пересмотра) тепловых нагрузок»
6. Приказ Минстроя России от 17.03.2014 N 99/пр «Об утверждении Методики осуществления коммерческого учета тепловой энергии, теплоносителя» (Зарегистрировано в Минюсте России 12.09.2014 N 34040)
7. Приказ Минэнерго России от 24.03.2003 № 115 «Об утверждении Правил технической эксплуатации тепловых энергоустановок»
8. СП 124.13330.2012 «Тепловые сети». Актуализированная редакция СНиП 41-02-2003. Минрегион России, 2012 г.
9. СП 131.13330.2020 «СНиП 23-01-99* Строительная климатология». Минстрой России, 2021 г.
10. МДК 4-05.2004 «Методика определения потребности в топливе, электрической энергии и воде при производстве и передаче тепловой энергии и теплоносителей в системах коммунального теплоснабжения». Госстрой России, 2014 г.
11. Наладка водяных систем централизованного теплоснабжения, Апарцев М.М., Москва, «Энергоатомиздат», 1983 г.
12. Справочник строителя тепловых сетей, С. Е. Захаренко, Ю. С. Захаренко, И. С. Никольский, М. А. Пищиков; Под общ. ред. С. Е. Захаренко. - 2-е изд., перераб. -М.: Энергоатомиздат, 1984 г.
13. Выбор оптимальной схемы энергоснабжения промышленного района: Методические указания / В.В. Бологова, А.Г. Зубкова, О.А. Лыкова, И.В. Мастерова. – М.: Издательство МЭИ, 2006.
14. Методика и алгоритм расчета надежности тепловых сетей при разработке схем теплоснабжения городов, ОАО «Газпром промгаз», Москва, 2013 г.

Приложение 1

Перспективная точечная застройка

Шифр	Год ввода	Объект капитального строительства	Тип	Адрес	Кадастровый квартал	Общая площадь, м²	ОВ, Гкал/ч	ГВС ср., Гкал/ч	Итого (с ГВС ср), Гкал/ч	Источник
ТУ24	2023	гостиничный комплекс	ОЗ	Студеная гора, 3	33:22:011020	19 682	1,533	0,462	1,995	Владимирская ТЭЦ-2
ТУ25	2023	гаражное помещение	ОЗ	мкр. Энергетик, ул. Энергетиков, 13-б	33:22:015002	1 134	0,053	0,000	0,053	Котельная Энергетик, ООО «Т Плюс ВКС»
ТУ27	2023	Реконструкция стадиона "Юность"	ОЗ	Егорова, 10-А	33:22:032190	20 157	1,570	0,033	1,603	Владимирская ТЭЦ-2
ТУ28	2027	АБК	ОЗ	Добросельская, 186-А	33:22:032246	465	0,034	0,000	0,034	Владимирская ТЭЦ-2
ТУ29	2023	нежилое здание	ОЗ	Большая Московская, 41	33:22:032034	2 033	0,242	0,048	0,290	Владимирская ТЭЦ-2
ТУ30	2023	гараж	ОЗ	Б.Нижегородская, 108-Е	33:22:032217	332	0,028	0,000	0,028	Владимирская ТЭЦ-2
ТУ31	2023	ДОУ на 115 мест	ОЗ	мкр. Заключьменский	33:05:170701	1 626	0,181	0,050	0,231	Котельная мкр. Заключьменский
ТУ32	2023	нежилое здание	ОЗ	Ново-Ямская, 79-б	33:22:011263	336	0,040	0,000	0,040	Котельная 301 квартал
ТУ33	2023	нежилое здание	ОЗ	Энергетик, Северная, 9	33:22:015016	126	0,015	0,000	0,015	Котельная Энергетик, ООО «Владимиртеплогаз»
ТУ34	2024	Жилой дом 6.1	МКД	ул. Смоленская, з/у 3	33:22:022046	22 281	1,060	0,129	1,189	Новая котельная "Сновицы-Веризино (микрорайон № 1)"
ТУ35	2024	Жилой дом 6.2	МКД	ул. Смоленская, з/у 3а	33:22:022046	38 045	1,810	0,238	2,048	Новая котельная "Сновицы-Веризино (микрорайон № 1)"
ТУ36	2024	Жилой дом 6.3	МКД	ул. Смоленская, з/у 3-б	33:22:022046	38 045	1,810	0,238	2,048	Новая котельная "Сновицы-Веризино (микрорайон № 1)"
ТУ26	2025	Жилой дом 6.4	МКД	Сталинградский бульвар, з/у 7	33:22:022046	29 238	1,391	0,175	1,566	Новая котельная "Сновицы-Веризино (микрорайон № 1)"
ТУ38	2025	Магазин 6.6	ОЗ	Западная часть жилого района Сновицы-Веризино (микрорайон № 1)	33:22:022046	1 068	0,090	0,001	0,091	Новая котельная "Сновицы-Веризино (микрорайон № 1)"
ТУ39	2025	Жилой дом 6.5	МКД	Сталинградский бульвар, 5	33:22:022046	23 542	1,120	0,083	1,203	Новая котельная "Сновицы-Веризино (микрорайон № 1)"
ТУ40	2027	Жилой дом 7.1	МКД	Западная часть жилого района Сновицы-Веризино (микрорайон № 1)	33:22:022046	17 026	0,810	0,075	0,885	Новая котельная "Сновицы-Веризино (микрорайон № 1)"
ТУ41	2027	Жилой дом 1.3	МКД	Западная часть жилого района Сновицы-Веризино (микрорайон № 1)	33:22:022046	24 383	1,160	0,092	1,252	Новая котельная "Сновицы-Веризино (микрорайон № 1)"
ТУ42	2028	Жилой дом 1.2	МКД	Западная часть жилого района Сновицы-Веризино (микрорайон № 1)	33:22:022046	24 383	1,160	0,092	1,252	Новая котельная "Сновицы-Веризино (микрорайон № 1)"

Шифр	Год ввода	Объект капитального строительства	Тип	Адрес	Кадастровый квартал	Общая площадь, м²	ОВ, Гкал/ч	ГВС ср., Гкал/ч	Итого (с ГВС ср), Гкал/ч	Источник
ТУ43	2029	Жилой дом 2.2	МКД	Западная часть жилого района Сновицы-Веризино (микрорайон № 1)	33:22:022046	23 542	1,120	0,083	1,203	Новая котельная "Сновицы-Веризино (микрорайон № 1)"
ТУ44	2029	Поликлиника	ОЗ	Западная часть жилого района Сновицы-Веризино (микрорайон № 1)	33:22:022046	980	0,110	0,013	0,123	Новая котельная "Сновицы-Веризино (микрорайон № 1)"
ТУ45	2029	Жилой дом 1.1	МКД	Западная часть жилого района Сновицы-Веризино (микрорайон № 1)	33:22:022046	29 427	1,400	0,175	1,575	Новая котельная "Сновицы-Веризино (микрорайон № 1)"
ТУ46	2029	Магазин 15.1	ОЗ	Западная часть жилого района Сновицы-Веризино (микрорайон № 1)	33:22:022046	2 135	0,180	0,001	0,181	Новая котельная "Сновицы-Веризино (микрорайон № 1)"
ТУ47	2030	Жилой дом 2.1	МКД	Западная часть жилого района Сновицы-Веризино (микрорайон № 1)	33:22:022046	40 988	1,950	0,146	2,096	Новая котельная "Сновицы-Веризино (микрорайон № 1)"
ТУ48	2031	Жилой дом 3.2	МКД	Западная часть жилого района Сновицы-Веризино (микрорайон № 1)	33:22:022046	50 237	2,390	0,179	2,569	Новая котельная "Сновицы-Веризино (микрорайон № 1)"
ТУ49	2031	Жилой дом 3.1	МКД	Западная часть жилого района Сновицы-Веризино (микрорайон № 1)	33:22:022046	17 236	0,820	0,067	0,887	Новая котельная "Сновицы-Веризино (микрорайон № 1)"
ТУ50	2027	Детский сад на 95 мест	ОЗ	Западная часть жилого района Сновицы-Веризино (микрорайон № 1)	33:22:022046	10 639	1,180	0,125	1,305	Новая котельная "Сновицы-Веризино (микрорайон № 1)"

Приложение 2

Площадки генерального плана

Наименование	Тип застройки	Площадь земельного участка, м²	Площадь зданий, м²	Последний год ввода зданий	Источник	ОВ, Гкал/ч	ГВСер, Гкал/ч
Вышка МКД-2	МКД	19 128	17 607	2037	индивидуальный	0,382	0,116
Вышка МКД-3	МКД	76 805	70 707	2037	индивидуальный	1,528	0,472
Вышка ОЗ-1	ОЗ	3 857	520	2027	индивидуальный	0,028	0,003
Вышка ОЗ-2	ОЗ	8 957	1 210	2027	индивидуальный	0,066	0,004
Заклязьменский ЖД-1	ЖД	37 707	995	2027	индивидуальный	0,04	0,005
Заклязьменский ЖД-2	ЖД	9 821	260	2027	индивидуальный	0,01	0
Заклязьменский МКД-2	МКД	23 091	21 256	2037	индивидуальный	0,461	0,143
Заклязьменский ОЗ-2	ОЗ	36 022	4 867	2027	индивидуальный	0,265	0,022
Коммунар МКД-2	МКД	8 550	7 871	2037	Котельная Загородная зона	0,168	0,053
Куйбышева-Веризинская МКД-1	МКД	21 511	19 801	2037	индивидуальный	0,427	0,133
Куйбышева-Веризинская ОЗ-2	ОЗ	67 549	49 718	2037	индивидуальный	2,252	0,198
Кусуново ЖД-1	ЖД	199 252	6 990	2037	индивидуальный	0,23	0,05
Кусуново ЖД-2	ЖД	34 271	1 200	2037	индивидуальный	0,04	0,01
Кусуново ЖД-3	ЖД	103 602	3 640	2037	индивидуальный	0,12	0,02
Лунево-Сельцо ЖД-1	ЖД	1 031 705	27 290	2027	индивидуальный	1,08	0,195
Лунево-Сельцо ЖД-2	ЖД	426 480	11 280	2027	индивидуальный	0,445	0,08
Лунево-Сельцо ЖД-3	ЖД	210 687	5 575	2027	индивидуальный	0,22	0,04
Лунево-Сельцо ЖД-4	ЖД	62 000	1 640	2027	индивидуальный	0,065	0,01
Лунево-Сельцо ЖД-5	ЖД	134 050	3 545	2027	индивидуальный	0,14	0,025
Лунево-Сельцо ОЗ-1	ОЗ	4 843	654	2027	индивидуальный	0,036	0,004
Лунево-Сельцо ОЗ-2	ОЗ	5 661	764	2027	индивидуальный	0,041	0,004
Лунево-Сельцо ОЗ-3	ОЗ	11 083	1 497	2027	индивидуальный	0,081	0,007
Лунево-Сельцо ОЗ-4	ОЗ	6 602	892	2027	индивидуальный	0,048	0,004
МКД-1	МКД	43 620	40 159	2037	индивидуальный	0,871	0,268
МКД-10	МКД	6 372	5 864	2037	Владимирская ТЭЦ-2	0,125	0,037
МКД-11	МКД	2 273	2 096	2037	Владимирская ТЭЦ-2	0,044	0,016
МКД-12	МКД	42 343	38 979	2037	Владимирская ТЭЦ-2	0,844	0,258
МКД-13	МКД	60 853	56 022	2037	Владимирская ТЭЦ-2	1,216	0,374
МКД-14	МКД	22 701	20 900	2037	Владимирская ТЭЦ-2	0,452	0,141
МКД-15	МКД	25 775	23 728	2037	Владимирская ТЭЦ-2	0,514	0,159
МКД-18	МКД	11 726	10 793	2037	Владимирская ТЭЦ-2	0,232	0,072
МКД-19	МКД	6 219	5 728	2037	Владимирская ТЭЦ-2	0,125	0,037
МКД-2	МКД	9 782	9 007	2037	Котельная 722 квартал	0,196	0,062

Наименование	Тип застройки	Площадь земельного участка, м²	Площадь зданий, м²	Последний год ввода зданий	Источник	ОВ, Гкал/ч	ГВСср, Гкал/ч
МКД-20	МКД	33 427	30 771	2037	Владимирская ТЭЦ-2	0,667	0,205
МКД-22	МКД	4 450	4 096	2037	Владимирская ТЭЦ-2	0,09	0,027
МКД-23	МКД	4 244	3 907	2037	Владимирская ТЭЦ-2	0,087	0,027
МКД-24	МКД	11 689	10 759	2037	Владимирская ТЭЦ-2	0,232	0,072
МКД-25	МКД	120 341	110 785	2037	индивидуальный	2,399	0,745
МКД-26	МКД	71 392	65 722	2037	индивидуальный	1,422	0,442
МКД-28	МКД	6 512	5 996	2037	Владимирская ТЭЦ-2	0,132	0,043
МКД-3	МКД	10 449	9 620	2037	Владимирская ТЭЦ-2	0,206	0,062
МКД-31	МКД	31 618	29 107	2037	индивидуальный	0,63	0,196
МКД-32	МКД	16 570	15 253	2037	Владимирская ТЭЦ-2	0,329	0,106
МКД-33	МКД	26 702	24 580	2037	индивидуальный	0,533	0,168
МКД-4	МКД	7 988	7 354	2037	Владимирская ТЭЦ-2	0,16	0,052
МКД-5	МКД	2 938	2 702	2037	Владимирская ТЭЦ-2	0,062	0,018
МКД-6	МКД	30 649	28 214	2037	Владимирская ТЭЦ-2	0,613	0,188
МКД-7	МКД	2 607	2 400	2037	Владимирская ТЭЦ-2	0,052	0,017
МКД-8	МКД	17 732	16 325	2037	Владимирская ТЭЦ-2	0,355	0,107
МКД-9	МКД	22 645	20 848	2037	Владимирская ТЭЦ-2	0,452	0,141
Мосино ЖД-1	ЖД	958 311	33 640	2037	индивидуальный	1,11	0,23
Мосино ЖД-2	ЖД	379 735	13 330	2037	индивидуальный	0,44	0,09
Мосино ЖД-3	ЖД	441 340	15 490	2037	индивидуальный	0,51	0,1
Немцово ЖД	ЖД	148 769	5 220	2037	индивидуальный	0,17	0,03
Оборино ЖД	ЖД	263 750	9 260	2037	индивидуальный	0,31	0,06
Оборино ОЗ	ОЗ	6 577	4 841	2037	индивидуальный	0,218	0,02
ОЗ-1	ОЗ	7 220	976	2027	Владимирская ТЭЦ-2	0,052	0,004
ОЗ-10	ОЗ	7 320	989	2027	Владимирская ТЭЦ-2	0,054	0,004
ОЗ-11	ОЗ	313 090	42 299	2027	Владимирская ТЭЦ-2	2,297	0,181
ОЗ-12	ОЗ	20 339	2 748	2027	Владимирская ТЭЦ-2	0,148	0,011
ОЗ-13	ОЗ	28 886	3 901	2027	Владимирская ТЭЦ-2	0,211	0,017
ОЗ-14	ОЗ	111 379	15 047	2027	Владимирская ТЭЦ-2	0,818	0,066
ОЗ-15	ОЗ	14 276	1 929	2027	индивидуальный	0,104	0,008
ОЗ-16	ОЗ	12 855	1 737	2027	индивидуальный	0,095	0,007
ОЗ-17	ОЗ	8 595	1 161	2027	Владимирская ТЭЦ-2	0,063	0,004
ОЗ-18	ОЗ	17 584	2 375	2027	Владимирская ТЭЦ-2	0,129	0,011
ОЗ-19	ОЗ	4 499	608	2027	Владимирская ТЭЦ-2	0,033	0,004
ОЗ-2	ОЗ	7 852	1 062	2027	Владимирская ТЭЦ-2	0,058	0,004
ОЗ-20	ОЗ	17 383	2 348	2027	Владимирская ТЭЦ-2	0,129	0,011
ОЗ-21	ОЗ	6 648	899	2027	индивидуальный	0,048	0,004

Наименование	Тип застройки	Площадь земельного участка, м²	Площадь зданий, м²	Последний год ввода зданий	Источник	ОВ, Гкал/ч	ГВСр, Гкал/ч
ОЗ-22	ОЗ	28 259	3 817	2027	Владимирская ТЭЦ-2	0,207	0,015
ОЗ-23	ОЗ	14 201	1 918	2027	Владимирская ТЭЦ-2	0,103	0,008
ОЗ-24	ОЗ	76 096	10 280	2027	Владимирская ТЭЦ-2	0,557	0,045
ОЗ-25	ОЗ	15 271	2 064	2027	Владимирская ТЭЦ-2	0,112	0,008
ОЗ-26	ОЗ	15 045	2 032	2027	Владимирская ТЭЦ-2	0,11	0,008
ОЗ-27	ОЗ	15 144	2 047	2027	Котельная ВЗКИ	0,111	0,008
ОЗ-28	ОЗ	5 146	696	2027	Котельная ВЗКИ	0,037	0,004
ОЗ-4	ОЗ	44 139	5 963	2027	Владимирская ТЭЦ-2	0,324	0,026
ОЗ-5	ОЗ	4 173	564	2027	индивидуальный	0,03	0,003
ОЗ-6	ОЗ	37 402	5 054	2027	Владимирская ТЭЦ-2	0,273	0,022
ОЗ-7	ОЗ	13 953	1 884	2027	индивидуальный	0,103	0,008
ОЗ-8	ОЗ	4 540	613	2027	индивидуальный	0,033	0,004
ОЗ-9	ОЗ	17 877	2 415	2027	Владимирская ТЭЦ-2	0,132	0,011
ПЗ-1	ПЗ	398 000	199 005	2037	индивидуальный	6,845	0
ПЗ-2	ПЗ	93 606	46 800	2037	индивидуальный	1,615	0
ПЗ-3	ПЗ	1 026 880	513 435	2037	индивидуальный	17,65	0
ПЗ-4	ПЗ	530 848	265 425	2037	индивидуальный	9,12	0
ПЗ-5	ПЗ	846 083	423 045	2037	Владимирская ТЭЦ-2	14,545	0
Пиганово ЖД-1	ЖД	139 564	3 690	2027	индивидуальный	0,145	0,025
Пиганово ЖД-2	ЖД	65 718	1 740	2027	индивидуальный	0,07	0,01
пос. РТС МКД-2	МКД	33 713	31 036	2037	индивидуальный	0,675	0,206
пос. РТС МКД-3	МКД	20 562	18 929	2037	индивидуальный	0,408	0,125
пос. РТС ОЗ-1	ОЗ	37 880	27 884	2037	индивидуальный	1,26	0,109
пос. РТС ОЗ-2	ОЗ	96 642	71 126	2037	индивидуальный	3,224	0,287
пос. РТС ОЗ-4	ОЗ	9 521	7 004	2037	индивидуальный	0,317	0,03
Семязино МКД-1	МКД	271 104	249 578	2037	индивидуальный	5,403	1,671
Семязино МКД-2	МКД	64 875	59 727	2037	Котельная 301 квартал	1,296	0,4
Семязино МКД-3	МКД	35 444	32 627	2037	Владимирская ТЭЦ-2	0,709	0,222
Семязино МКД-4	МКД	115 333	106 176	2037	индивидуальный	2,3	0,711
Семязино ОЗ-1	ОЗ	78 547	10 612	2027	индивидуальный	0,576	0,045
Семязино ОЗ-2	ОЗ	16 463	2 224	2027	индивидуальный	0,121	0,011
Семязино ОЗ-3	ОЗ	47 863	35 226	2037	Котельная 301 квартал	1,597	0,139
Семязино ОЗ-4	ОЗ	58 004	42 695	2037	индивидуальный	1,934	0,169
Семязино ОЗ-5	ОЗ	16 279	2 200	2027	Владимирская ТЭЦ-2	0,119	0,01
Сновицы-Веризино ЖД-1	ЖД	211 185	7 410	2037	индивидуальный	0,24	0,05
Сновицы-Веризино МКД-3	МКД	39 064	35 965	2037	индивидуальный	0,781	0,239
Сновицы-Веризино ОЗ-1	ОЗ	26 541	19 533	2037	индивидуальный	0,883	0,079

Наименование	Тип застройки	Площадь земельного участка, м²	Площадь зданий, м²	Последний год ввода зданий	Источник	ОВ, Гкал/ч	ГВСср, Гкал/ч
Спасское ЖД-1	ЖД	32 644	1 150	2037	индивидуальный	0,04	0,01
Спасское ЖД-2	ЖД	136 015	4 770	2037	индивидуальный	0,16	0,03
Спасское ЖД-3	ЖД	129 225	4 540	2037	индивидуальный	0,15	0,03
Спасское ЖД-4	ЖД	37 121	1 300	2037	индивидуальный	0,04	0,01
Спасское ОЗ	ОЗ	12 158	8 948	2037	индивидуальный	0,407	0,039
Сунгирский МКД-1	МКД	121 323	111 691	2037	индивидуальный	2,417	0,746
Сунгирский ОЗ-1	ОЗ	48 890	35 980	2037	индивидуальный	1,627	0,148
Уварово-Бухолово ЖД-1	ЖД	1 026 920	36 050	2037	индивидуальный	1,19	0,24
Уварово-Бухолово ЖД-2	ЖД	385 427	13 530	2037	индивидуальный	0,45	0,09
Уварово-Бухолово ОЗ-1	ОЗ	14 130	10 396	2037	индивидуальный	0,467	0,04
Уварово-Бухолово ОЗ-2	ОЗ	12 454	9 166	2037	индивидуальный	0,416	0,039
Уварово-Бухолово ОЗ-3	ОЗ	2 068	1 518	2037	индивидуальный	0,069	0,01
Уварово-Бухолово ОЗ-4	ОЗ	1 000	734	2037	индивидуальный	0,03	0
Шерманиха ЖД-1	ЖД	536 558	18 830	2037	индивидуальный	0,62	0,13
Шерманиха ЖД-2	ЖД	75 625	2 650	2037	индивидуальный	0,09	0,02
Шерманиха ОЗ-1	ОЗ	78 297	57 625	2037	индивидуальный	2,609	0,228
Шерманиха ОЗ-2	ОЗ	4 703	3 462	2037	индивидуальный	0,159	0,01
Энергетик ЖД-1	ЖД	49 179	1 730	2037	индивидуальный	0,06	0,01
Энергетик ПЗ-1	ПЗ	40 394	20 190	2037	индивидуальный	0,69	0
Юрьеvec МКД-2	МКД	100 657	92 666	2037	индивидуальный	2,007	0,623
Юрьеvec ОЗ-2	ОЗ	4 079	550	2027	индивидуальный	0,03	0,003
Микрорайон Содышка	МКД	794 900	40 765	2027	Владимирская ТЭЦ-2	1,06	0,289
Квартал ВЛГУ	МКД	633 400	32 482	2027	Владимирская ТЭЦ-2	0,845	0,231
Территория танкового полка (Октябрьский военный городок)	МКД	288 000	14 769	2027	Владимирская ТЭЦ-2	0,384	0,104
Территория таксопарка	МКД	17 000	872	2027	Владимирская ТЭЦ-2	0,022	0,007
ЖК Содышка	МКД	242 000	12 411	2027	Котельная РТС	0,322	0,088
Микрорайон Энергетик	МКД	720 000	36 923	2027	Новая котельная "Микрорайон Энергетик"	0,96	0,262
Микрорайон Юрьеvec 7 квартал	МКД	239 000	12 257	2027	Новая котельная "Микрорайон Юрьеvec 7 квартал"	0,319	0,087
Микрорайон Погребки	МКД	1 375 000	70 516	2027	Владимирская ТЭЦ-2	1,833	0,5
Микрорайон Коммунар	МКД	748 000	38 361	2027	Котельная ул.Центральная, 18-а	0,996	0,272
Пос. Заклязьменский	МКД	1 009 000	51 746	2027	Новая котельная "Пос. Заклязьменский"	1,345	0,368
Западная часть жилого района Сновицы-Веризино (микрорайон № 2)	МКД	510 000	26 154	2027	Новая котельная "Сновицы-Веризино (микрорайон № 2)"	0,68	0,185
Район Вышка	МКД	1 510 000	77 440	2027	Котельная Коммунальная зона	2,013	0,549

Наименование	Тип застройки	Площадь земельного участка, м²	Площадь зданий, м²	Последний год ввода зданий	Источник	ОВ, Гкал/ч	ГВСср, Гкал/ч
Квартал, ограниченный ул. Университетской, проспектом Строителей, ул. Мира	МКД	286 900	14 712	2027	индивидуальный	0,384	0,104
Квартал, ограниченный ул. Никитина, 1-м Коллективным проездом, Промышленным проездом, ул. Горького	МКД	68 000	3 489	2027	индивидуальный	0,092	0,024
Квартал № 33 достопримечательного места регионального значения «Исторический центр города Владимира»	МКД	122 000	6 256	2027	индивидуальный	0,162	0,046
Территория танкодрома (западнее Пиганово)	МКД	3 240 000	166 160	2027	Новая котельная "Территория танкодрома"	4,318	1,18
Манежный тупик	МКД	19 300	990	2027	Владимирская ТЭЦ-2	0,027	0,007
Территория в районе ул. 40 лет Октября	МКД	319 000	16 360	2027	Владимирская ТЭЦ-2	0,426	0,116
Территория в районе СНТ «Текстильщик»	МКД	15 000	769	2027	Владимирская ТЭЦ-2	0,02	0,005
Квартал 6, 9, 10 Юрьевец	ЖД	1 298 700	34 355	2027	Новая котельная "Квартал 6, 9, 10 Юрьевец"	1,36	0,245
Квартал 17 Юрьевец	МКД	90 000	4 615	2027	Новая котельная "Квартал 17 Юрьевец"	0,119	0,033
Квартал ограниченный Красносельским пр., ул. Погодина, Рпенским пр., ул. Жуковского	МКД	40 000	2 051	2027	Владимирская ТЭЦ-2	0,053	0,016
Квартал ограничен ул. Северная, Полины Осипенко, Фейгина, 1-я Пионерская	МКД	40 000	2 051	2027	Владимирская ТЭЦ-2	0,053	0,016
Квартал ограничен ул. Тракторная, Асаткина, Гастелло	МКД	24 000	1 231	2027	Владимирская ТЭЦ-2	0,031	0,009
Квартал ограничен ул. Мира, Грибоедова, Каманина, Фейгина, Труда	МКД	110 000	5 641	2027	Владимирская ТЭЦ-2	0,147	0,039
ИТОГО			4 384 645			133,874	18,450